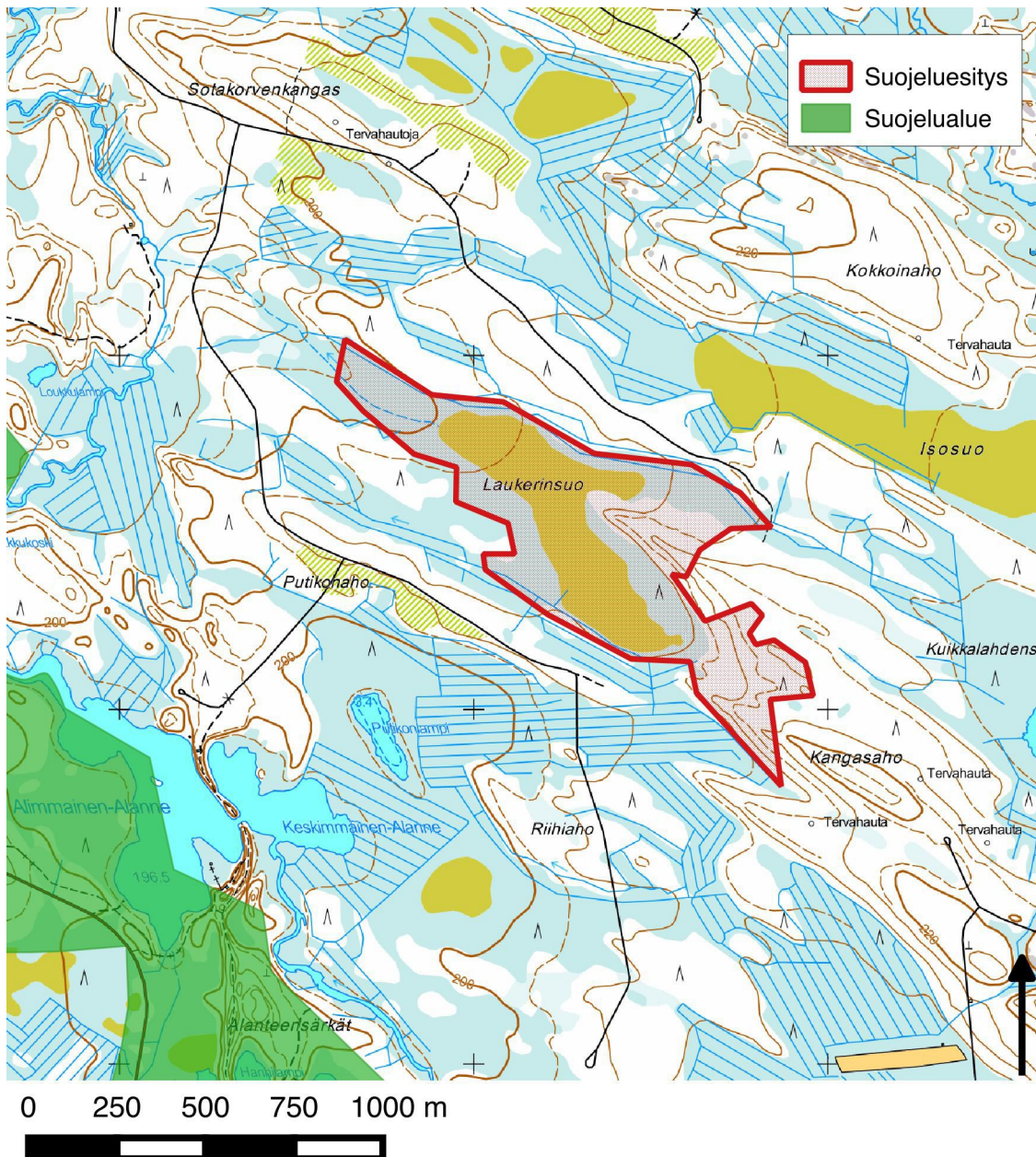


Suomenselän ja maanselän alueiden -suojelu ja ennallistamisesitys

Helmikuu 2016

ID 7031

Laukerinsuo, Kuhmo, Kainuu



Sijainti

Kohde sijaitsee Rastinkylä lähellä sijaitsevan Lapinjärven länsipuolella, lyhyen etäisyyden päässä Jämäsvaaran Natura2000-alueen reunaa.

Pinta-ala

Kohteen pinta-ala on noin 50 ha.

Maanomistus

Valtio

Yleiskuvaus

Kohde sisältää suuren, ojittamattoman ja ehytreunaisen Loukerinsuon sekä laikun vanhaa yli 160-vuotiasta kuusi- ja mäntyvaltaista metsää.

Kohteen suoalueet koostuvat nevista sekä melko suurista alueista edustavaa korpea alueen lounais- ja itäosissa.

Loukerinsuon reunalta virtaa noro, joka johtaa Pieni-Kaatiaisen järveen, Jämäsjokeen ja Pajujokeen.

METSO-arvot ja muut erityiset luontoarvot

Kohteen vanhan metsän laikku on arvokas METSO-kohde. Kohteet suuret korpilaidut ovat arvokkaita elinympäristöjä lajistolle.

Lajisto

Ei tietoa.

Yhteenvedo suojeleuarvoista

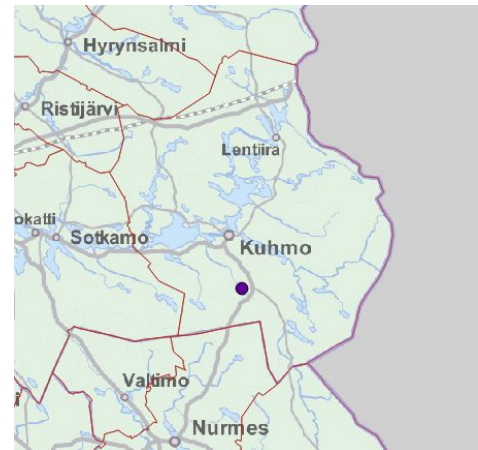
Kohde sisältää ojittamattoman ehytreunaisen Loukerinsuon nevan, suuria laikkuja korpea sekä laikun vanhaa yli 160-vuotiasta havupuumetsää. Loukerinsuon reunalta kulke luonnontilainen noro.

Muuta

Metsäntutkimuslaitoksen kasvupaikkatyypitiedot 2013, puuston ikätiedot 2013 ja kasvupaikan VMI-luokitus 2013. Metsähallituksen Kainuun alueen luonnonvarasuunnitelma kausi 2002-2011 Kuhmo-Ristijärven puuston kehitysluokkakartta 2003. Maanmittauslaitoksen ilmakuvat ja maastokartat.

Tietolähteet

Metsäntutkimuslaitoksen kasvupaikkatyypitiedot 2013, puuston ikätiedot 2013 ja kasvupaikan VMI-luokitus 2013. Metsähallituksen Kainuun alueen luonnonvarasuunnitelma kausi 2002-2011 Kuhmo-Ristijärven puuston kehitysluokkakartta 2003 ja alue-ekologisen verkoston kartta 2003. Maanmittauslaitoksen ilmakuvat ja maastokartat.





Yhteystiedot

Suomen Luonnonsuojeluliitto ry
sähköposti: suomaa@sll.fi
verkkosivut: www.sll.fi/suomaa

Suomen  Luonnonsuojeluliitto