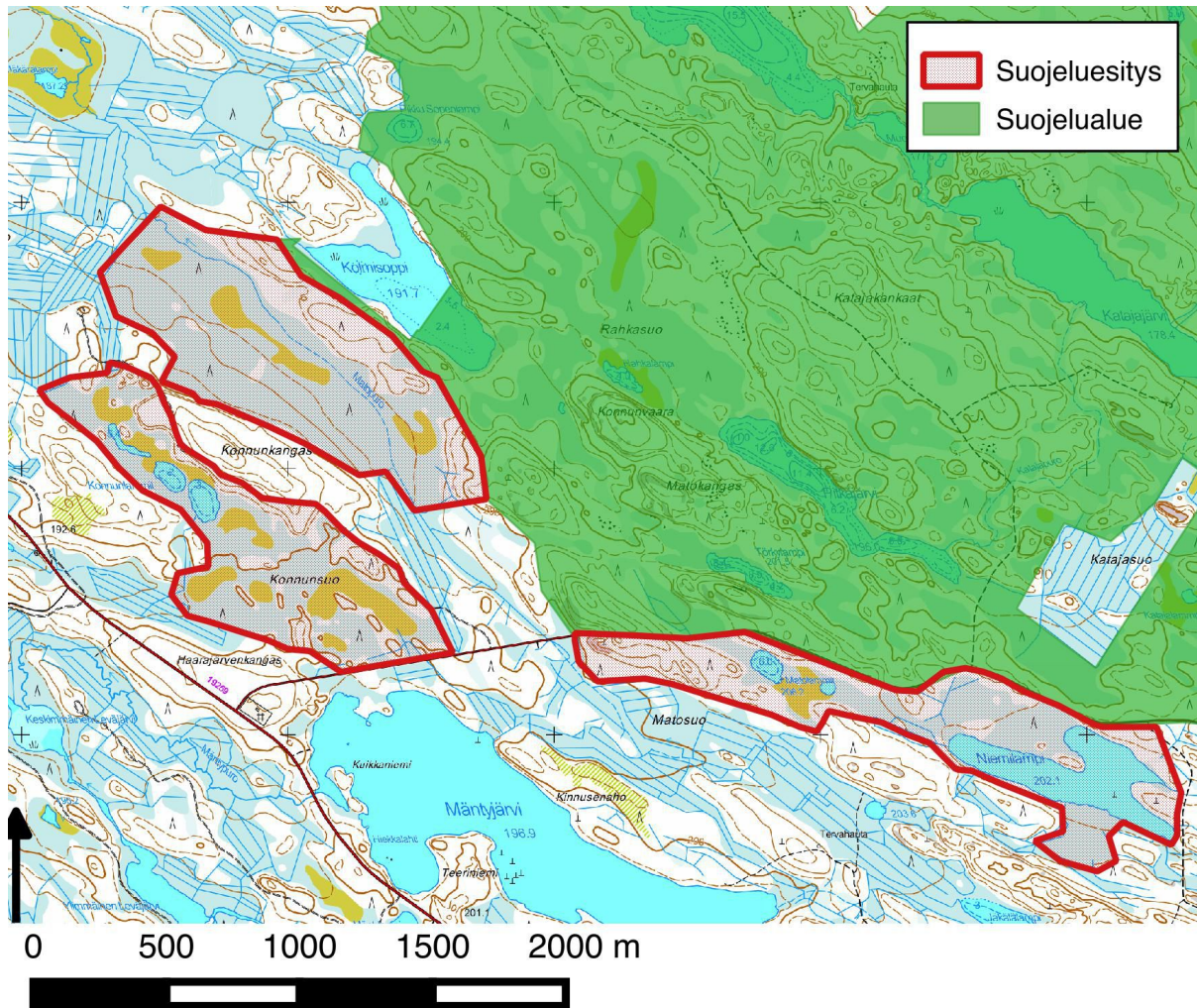


Suomenselän ja maanselän alueiden -suojelu ja ennallistamisesitys
 Helmikuu 2016

ID 7020

Matopuro-Niemilampi, Kuhmo, Kainuu



Sijainti

Kohde sijaitsee Vepsän länsipuolella ja koostuu kolmesta- aluerajauksesta. Matopuron ja vielä merkittävämmässä määrin Niemilammen alueet rajautuvat pohjois- ja lounaisreunaltaan Jämäsvaaran Natura 2000-alueeseen joten kohde toimii Jämäsvaaran suojelualueen laajenuksena.



Pinta-ala

Kohteen pinta-ala on noin 201 ha

Maanomistus

Valtio

Yleiskuvaus

Kolmiosainen suovaltainen alue Jämäsvaaran Natura 2000 -alueen lounaisnurkkaan rajautuen. Kohde sisältää Matopuron, Konnunsuon ja Niemilammen alueet. Välipintaisia aapoja, lammenrantasoiita, vanhan metsän alue, useita rakentamattomia suolampia sekä kilometrin verran korpireunaista Matopuron vartta.

Matopuron alue koostuu suurehkosta rämeestä joka vaihtuu osittain nevaksi ja korveksi. Matopuron läpi kulkee Mäkärälampeen laskeva Matopuron luonnontilainen, korven ympäröimä uoma.

Konnunsuon alue pääosin nevaa, jota monipuolistavat korpi- ja rämealueet. Alueen pohjoisosa kolmen suolammen ja näihin liittyvien nevojen ja rämeiden luonnehtima.

Niemilammen alueen länsiosissa ja Niemilammen rannoilla vanhaa 109-168-vuotiasta kuusi- ja mäntyvaltaista metsää kasvavia suosaarekkeitä. Niemilammen vesistön lisäksi kohteessa kaksi pienvesistöä, joiden ympäristö soistunut avosuoksi ja rämeeksi.

METSO-arvot ja muut erityiset luontoarvot

Kohde on vanhan metsälaikun sekä Matopuron korprien vuoksi arvokas METSO-kohde. Kohde toimii Jämäsvaaran Natura2000-alueen laajenuksena ja lisää suojelualueiden kytkeytyneisyyttä. Myös useat pienvesistöt ovat vesistönsuojelullisesti arvokkaita.

Lajisto

Ei tietoa.

Yhteenvedo suojeluarvoista

Kohde sisältää monipuolisesti suokohteita, pienvesistöjä ja vanhan metsän kuvioita. Suojelu edistäisi Jämäsvaaran Natura2000-alueen kytkeytyneisyyttä ja kohde lisäisi Jämäsvaaran alueen suojeluarvoa ja ekosysteemien monipuolisuutta.

Muuta

Kohteilta löytyvät rakentamattomat lammet ovat arvokas lisä Jämäsvaaran Natura2000-alueen virkistyskäytölle.

Tietolähteet

Metsäntutkimuslaitoksen kasvupaikkatyypitiedot 2013, puuston ikätiedot 2013 ja kasvupaikan VMI-luokitus 2013. Metsähallituksen Kainuun alueen luonnonvarasuunnitelma kausi 2002-2011 Kuhmo-Ristijärven puuston kehitysluokkakartta 2003 ja alue-ekologisen verkoston kartta 2003. Maanmittauslaitoksen ilmakuvat ja maastokartat.



Yhteystiedot

Suomen Luonnonsuojeluliitto ry
sähköposti: suomaa@sll.fi
verkkosivut: www.sll.fi/suomaa

Suomen  luonnonsuojeluliitto