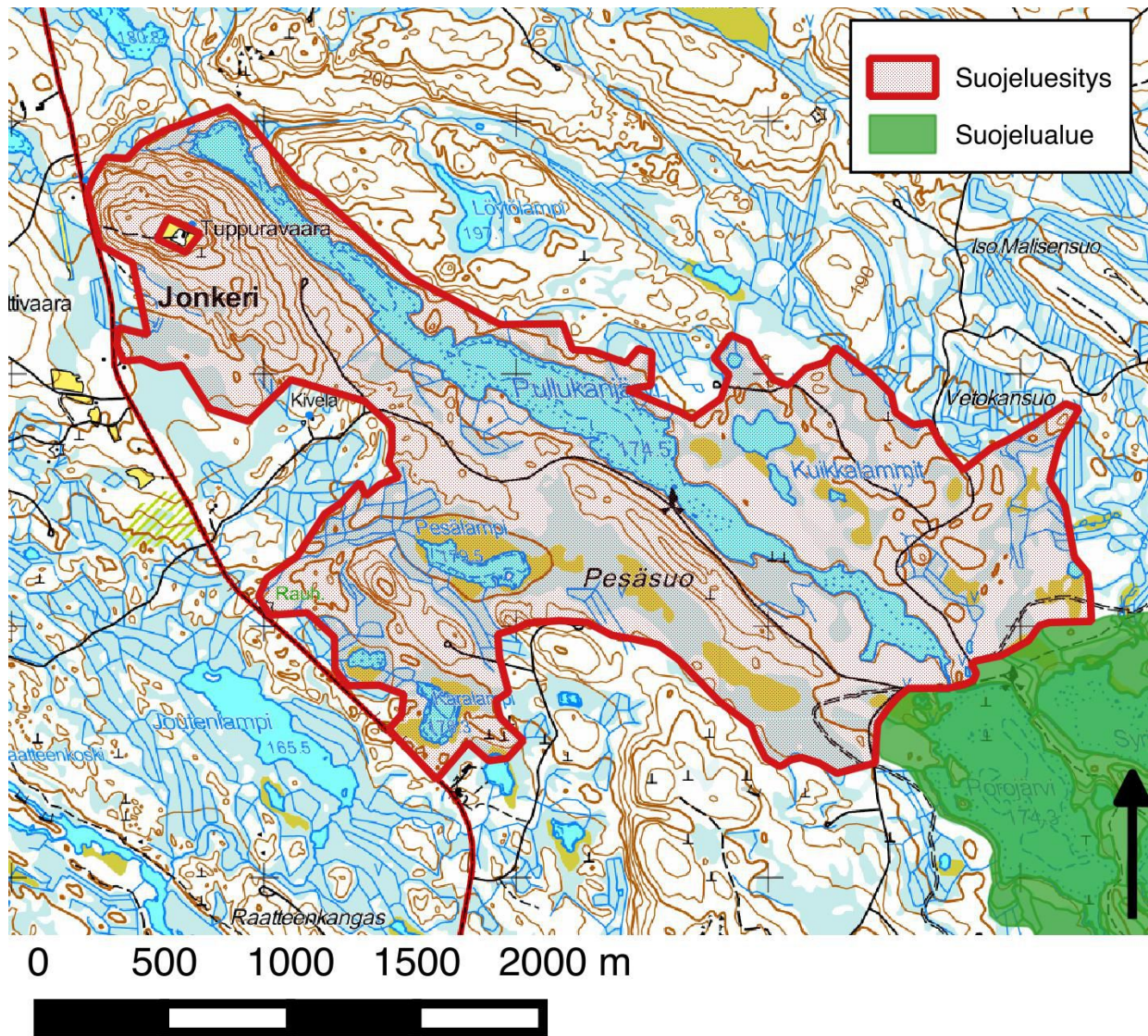


Suomenselän ja maanselän alueiden -suojelu ja ennallistamisesitys

Helmikuu 2016

ID 7016

Pullukanjärvi, Kuhmo, Kainuu



Sijainti

Kohde sijaitsee Jonkerin järven lounaispuolella rajautuen kaakkoisosistaan Kieversjärvien Natura2000-alueeseen.

Pinta-ala

Kohteen pinta-ala on noin 463 ha

Maanomistus

Valtio

Yleiskuvaus

Kohde on monipuolinen, erityisesti pienvesiä, nevoja ja vanhan kangasmetsän laikkuja sisältävä aluekokonaisuus. Pienvesistä merkittävin on Pullukanjärvi ja Pesälampi.

Kohteen kangasmetsät kohteen luoteisosassa koostuvat vanhasta, yli 160-vuotiaasta kuusi- ja mäntyvaltaisesta metsästä sekä rajauksen yhtenäisyyden vuoksi alueista nuorta talousmetsää.

Kohteen lounaisosissa on ojittamatonta nevaa jonka keskiosissa on reunoiltaan soistuneita pienvesistöjä. Neva on kuivaa ja melko karua, reunamilla on rahkamättäistä ja puustoiseksi vaihtuvaa rämettä. Suoalueen keskiosissa on myös paikoin vähäpuustoista korpea.

METSO-arvot ja muut erityiset luontoarvot

Alueen vanhan metsän laikut olisivat edustava lisä METSO-ohjelman suojelukohteisiin. Kohteessa keskeisin suojelukohde on pienvesistöjen verkosto joka on yhteydessä suoalueisiin. Kohde on vahvasti kytköksissä Kieversjärvien Natura2000-alueeseen joten kohteen suojelu lisäisi myös Natura-alueen suojeluarvoa.

Lajisto

Ei tietoa.

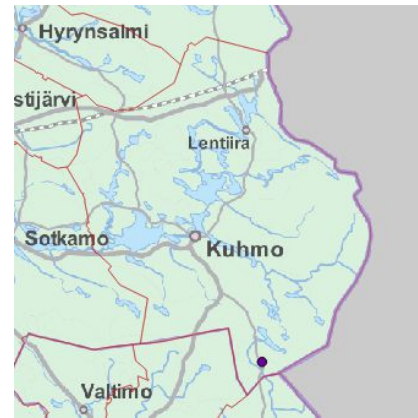
Yhteenvedo suojeluarvoista

Kohde on arvokas pienvesistökohte, joka sisältää vanhaa kangasmetsää sekä ojittamattomia ehyitä avosoita ja puustoisia soita. Alue toimii Kieversjärvien Natura2000-alueen laajenuksena ja lisää suojelun kytkeytyneisyyttä.

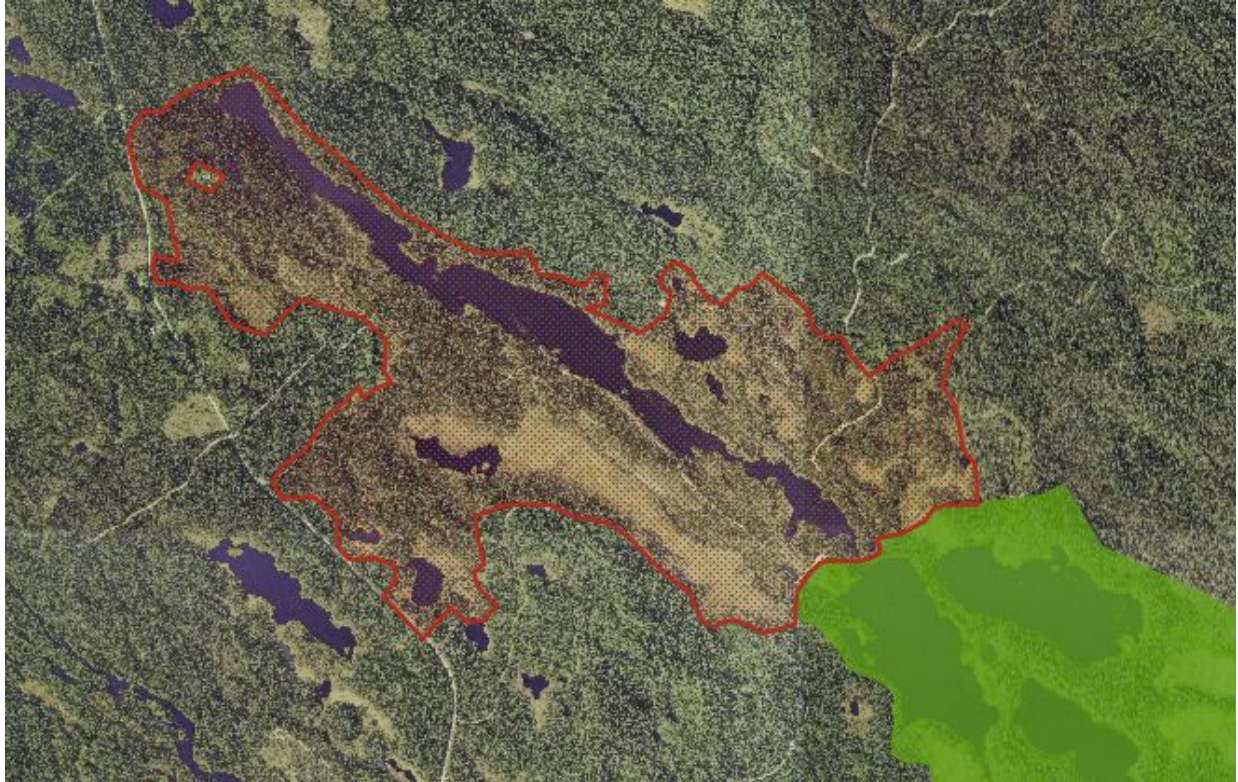
Muuta

Alueesta vanhoista kangasmetsistä pääosa on huomioitu Metsähallituksen alue-ekologisessa verkostossa arvokkaana luontokohteena (Kainuun luonnonvarasuunnitelma-projektin Kuhmo-Ristijärvi kartta alue-ekologisesta verkostosta 2003).

Tietolähteet



Metsäntutkimuslaitoksen kasvupaikkatyypitiedot 2013, puuston ikätiedot 2013 ja kasvupaikan VMI-luokitus 2013. Metsähallituksen Kainuun alueen luonnonvarasuunnitelma kausi 2002-2011 Kuhmo-Ristijärven puuston kehitysluokkakartta 2003 ja alue-ekologisen verkoston kartta 2003. Maanmittauslaitoksen ilmakuvat ja maastokartat.



Yhteystiedot

Suomen Luonnonsuojeluliitto ry
sähköposti: suomaa@sll.fi
verkkosivut: www.sll.fi/suomaa

Suomen  luonnonsuojeluliitto