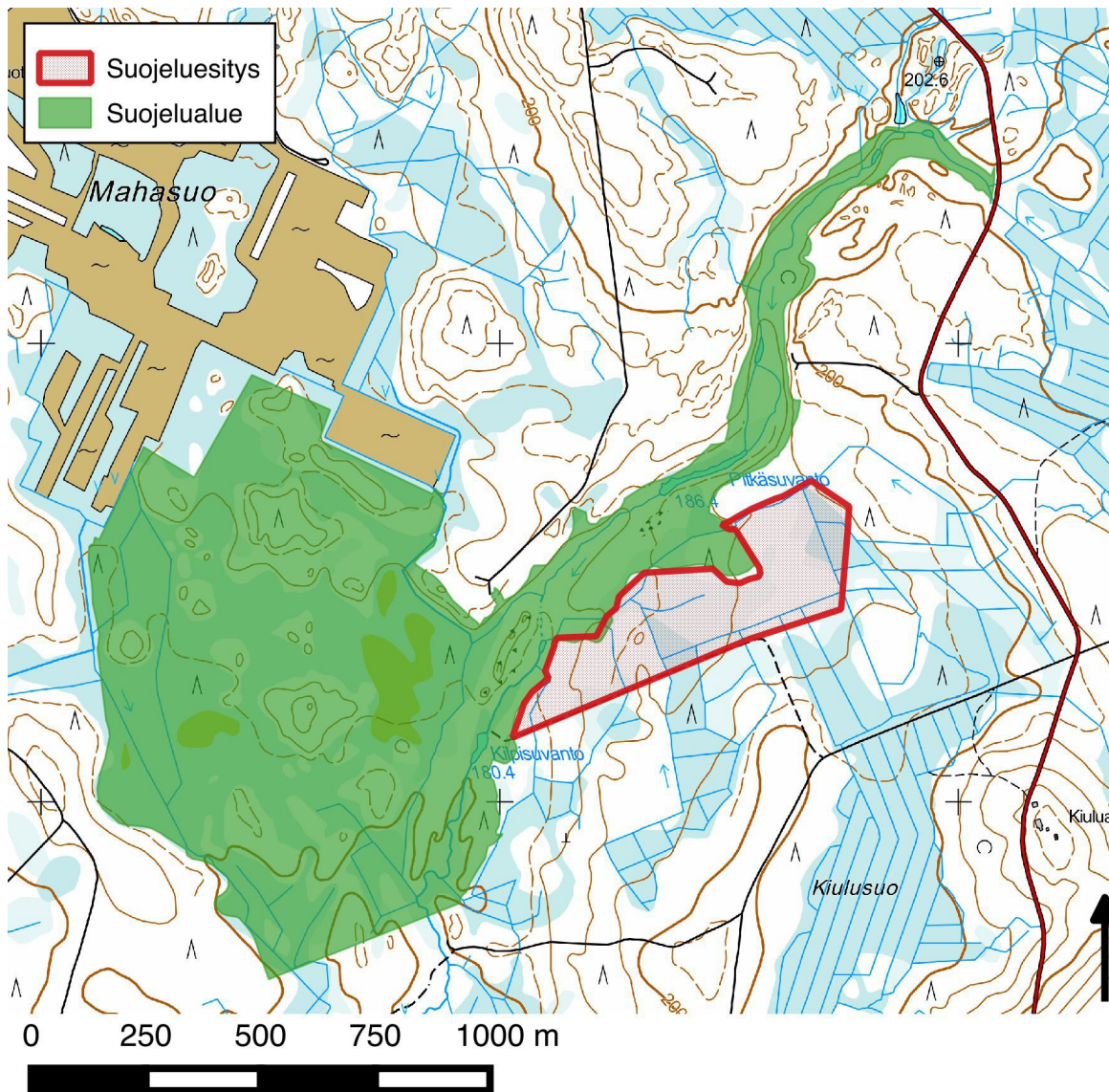


Suomenselän ja maanselän alueiden -suojelu ja ennallistamisesitys
 Helmikuu 2016

ID 4031

Mahasuon laajennus, Kyyjärvi, Keski-Suomi



Sijainti

Kohde sijaitsee Saarijärven Pylkönmäellä, lähellä Multian rajaa Väätäiskylän kaakkoispuolella.

Pinta-ala

Karttarajauksen pinta-ala on noin 15 hehtaaria

Maanomistus

Valtio

Yleiskuvaus

Luonnontilaisten ja sen kaltaisten, runsaslahopuustoisten puronvarsikorpien keskittymä, joka rajoittuu suoraan Metsähallituksen omistamaan Mahasuon suojelukohteeseen.

METSO-arvot ja muut erityiset luontoarvot

Rajauksen itäosan korvet ovat pääosin METSO-I-luokkaisia, luonnontilaisia vanhapuustoisia metsäkorte-, muurain- ja kangaskorpiä. Kuusivaltaisessa metsässä on paikoin runsaasti (n. 10 m³/ha) järeää eri-ikäistä kuusilahopuuta. Lännempänä korvissa on joitain vanhoja pieniä ojia, jotka ovat kuitenkin umpeutumassa ja jotka olisi helppo ennallistaa. Länsiosan korvet täyttävät METSO-kriteerit luokissa II ja III. Lisäksi rajaukseen kuuluu yhtenäisyyden takaamiseksi muutama kapea tuore hakkuuaukko, jotka on hakattu edellisen suojeluesityksen jälkeen.

Lajisto

Kuukkeli (NT, RT)

Yhteenvedo suojeluarvoista

Suoraan olemassa olevaan suojelualueeseen rajoittuvia, luonnontilaisia ja sen kaltaisia korpiä sekä niitä ympäröiviä vanhoja kangasmetsiä. Kohde sijaitsee Suomenselän ekologisen suurvyöhykkeen kuukkelialueella ja on erinomaista kuukkelin elinympäristöä.

Muuta

Mahasuon alue on mukana Kansallisomaisuus turvaan – suojeluesityksessä (kohde nro. 35) laajemmalla rajauksella, sillä osa alueesta on hakattu ja osa suojeltiin Metsähallituksen METSO-paketissa syksyllä 2014. Alun perin suojelua on esitetty jo vuonna 2002 Luonnonsuojeluliiton Keski-Suomen piirin toimesta.

Tietolähteet

Suomen Luonnonsuojeluliiton maastokäynti 16.6.2015.







Yhteystiedot

Suomen Luonnonsuojeluliitto ry
sähköposti: suomaa@sll.fi
verkkosivut: www.sll.fi/suomaa

Suomen  luonnonsuojeluliitto