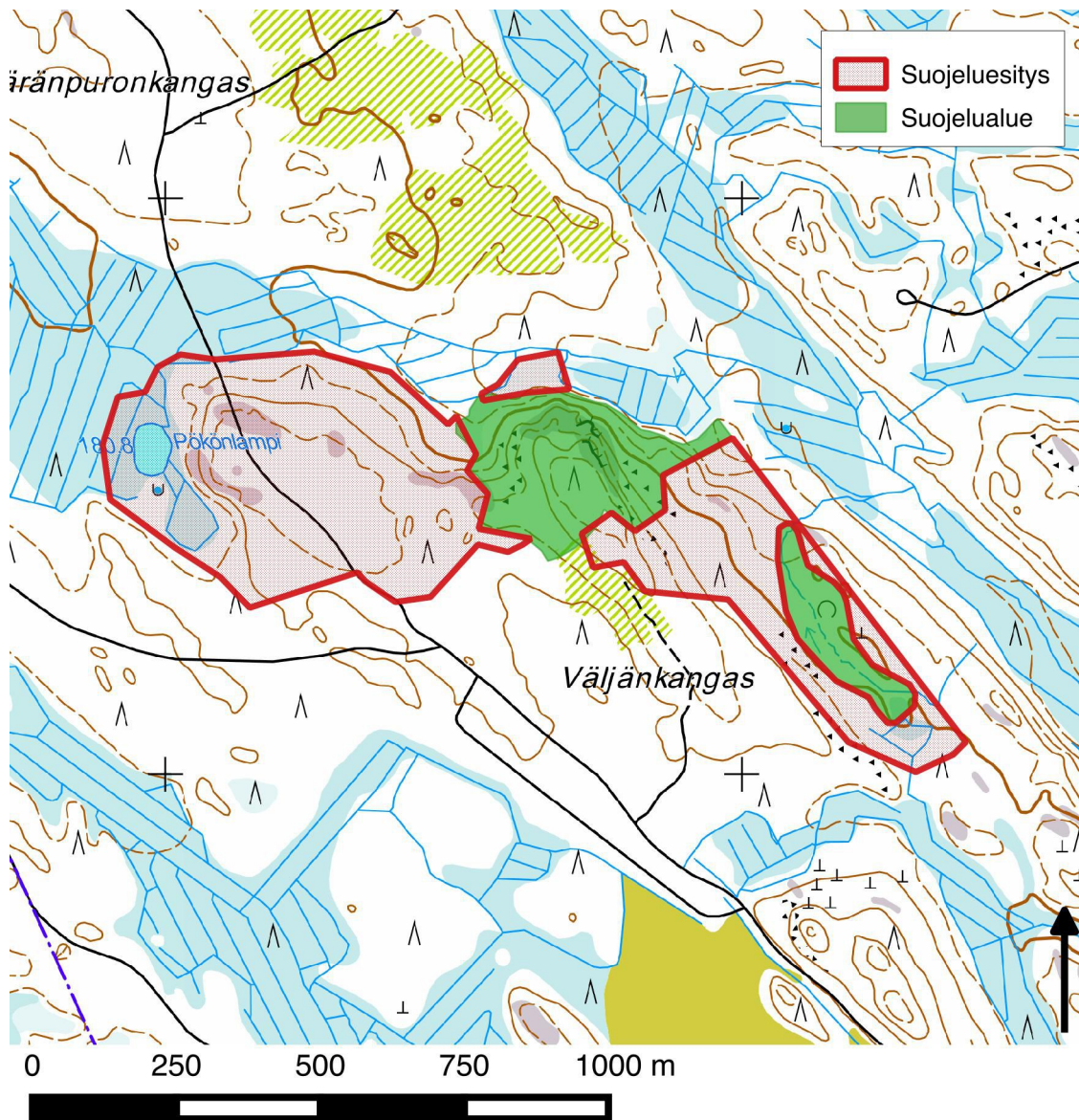


Suomenselän ja maanselän alueiden -suojelu ja ennallistamisesitys
 Helmikuu 2016

ID 4025

Väljänpudas, Pihtipudas, Keski-Suomi



Sijainti

Väljänkangas sijaitsee lounaisella Pihtiputaalla lähellä Kinnulan ja Kivijärven rajaa, Väljännevan soidensuojelualueen eteläpuolella.

Pinta-ala

Karttarajauksen pinta-ala on noin 33 hehtaaria.

Maanomistus

Valtio (MH)

Yleiskuvaus

Pääosin kuivan kankaan osin kallioisia männiköitä, joissa on runsaasti satoja vuosia vanhoja aihkeja sekä elävinä että keloina. Rajoittuu suoraan Metsähallituksen omaan suojelukohteeseen.

METSO-arvot ja muut erityiset luontoarvot

Rajauksen länsiosassa on noin 100-vuotiasta kallioista kuivan kankaan männikköä, jossa on kymmeniä eläviä ja kuolleita ikipetäjiä aiemmasta puusukupolvesta. Metsä täyttää METSO-kriteerit luokissa I ja II. Lammen rantaan laskeva rinne on alaosastaan rehevämpää METSO II- ja III-kriteeriluokkien tuoreen kankaan sekametsää, jossa on niin ikään useampia kilpikaarnamäntyjä. Rajauksen itäosa suojelualueen itäreunalla on pääosin noin 40–50-vuotiasta männikköä. Metsässä on kuitenkin erikoisuutena lukuisia erittäin järeitä maa- ja pystykeloja, jotka tekevät alueesta arvokkaan täydennyskohteen kankaan vanhoille mäntyvaltaisille metsille.

Lajisto

Pohjantikka (pesä 2015), männynkääpä (ind.), hopeakääpä

Yhteenveto suojeluarvoista

Metsähallituksen omaa, pienialaista suojelukohdetta täydentävä mäntyvaltaisten metsien kokonaisuus, jossa on poikkeuksellisen paljon vanhoja aihkimäntyjä sekä järeää keloutunutta lahoppua.

Muuta

Kohteen huomioinnista alue-ekologisessa verkostossa ei ole tietoa.

Tietolähteet

Suomen Luonnonsuojeluliiton maastokäynti 17.6.2015.





Yhteystiedot

Suomen Luonnonsuojeluliitto ry
sähköposti: suomaa@sll.fi
verkkosivut: www.sll.fi/suomaa

Suomen  luonnonsuojeluliitto