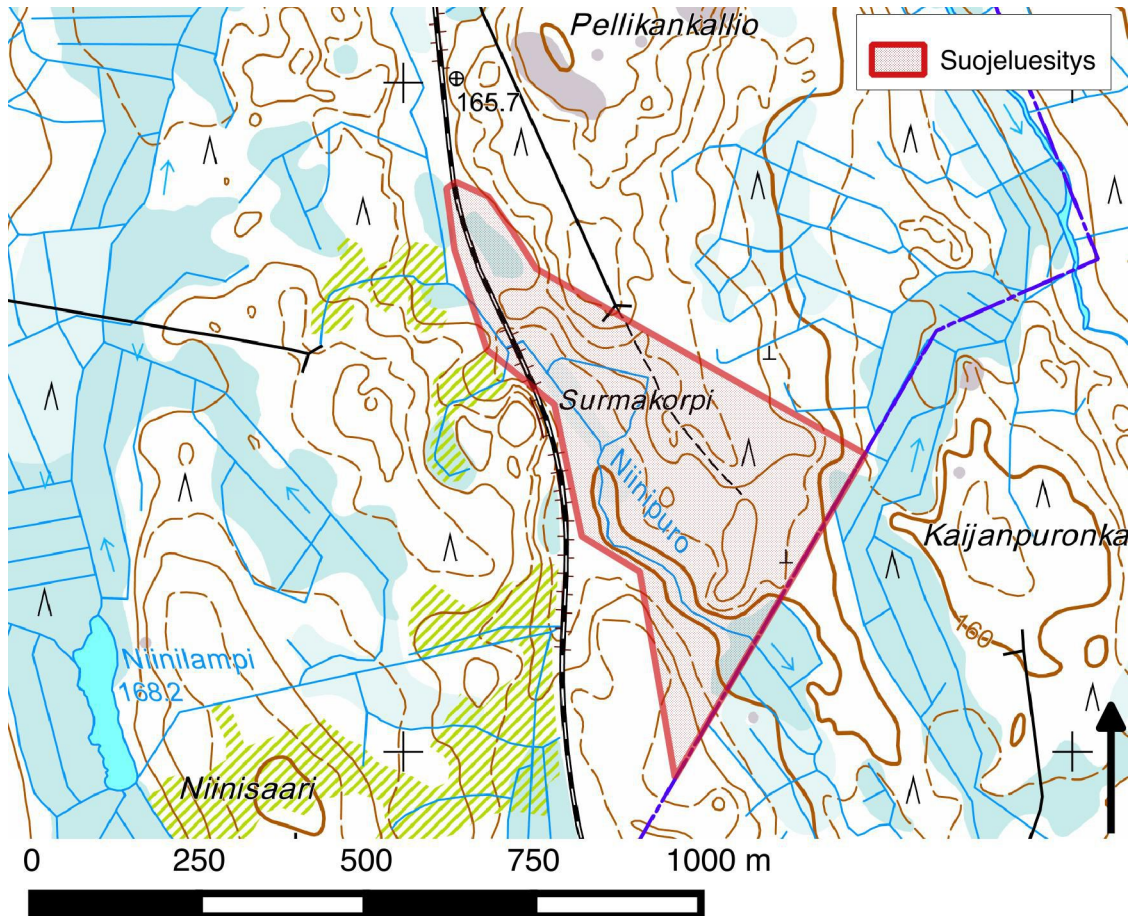


Suomenselän ja maanselän alueiden -suojelu ja ennallistamisesitys  
Helmikuu 2016

ID 3057

## Surmakorpi, Ähtäri, Etelä-Pohjanmaa



## ***Sijainti***

Surmakorpi sijaitsee Etelä-Pohjanmaalla Ähtärin Myllymäellä, aivan Jyväskylä-Seinäjoki -radan varressa.

## ***Pinta-ala***

Karttarajauksen pinta-ala on noin 19 hehtaaria.

## ***Maanomistus***

Valtio (MH)

## ***Yleiskuvaus***

Tiheää nuorehkoa–varttunutta kosteapohjaista kuusimetsää, jossa keväällä 2012 havaittiin kuukkelipari. Metsä sopii erinomaisesti kuukkelin pesimäalueeksi.

## ***METSO-arvot ja muut erityiset luontoarvot***

Alueella on 50–70 -vuotiasta tiheää METSO-II-luokan korpikuusikkoa, jossa on muutamia oja. Lahopuuta on muutamia kuutioita hehtaarilla. Kauempana radasta on pääosin harvempaa ja mäntyvaltaista, hieman vanhempaa METSO-II-luokan metsää. Rajauksella on myös pienialaisesti METSO-I-luokan kuvioita ja osittain luonnontilaisessa uomassaan virtaava puro.

## ***Lajisto***

8.4.2012 havaittu kuukkelipari (NT, RT) pesimäbiotoopissa.

## ***Yhteenvedo suojeluarvoista***

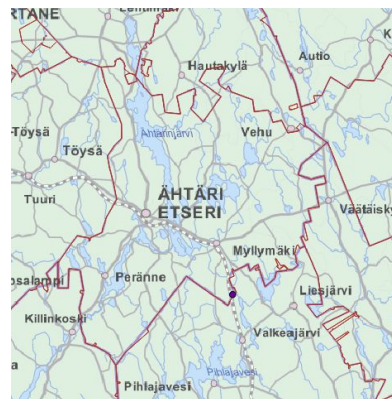
Kyseessä on yksi Ähtäri–Multia–Keuruu -alueen viimeisistä potentiaalisista kuukkelin pesimämetsistä ja vähintäänkin kuukkelireviirin ydinalue.

## ***Muuta***

Kohteen suojelua ovat esittäneet BirdLifeSuomi, Greenpeace, Luonto-Liitto, Suomen luonnonsuojeluliitto ja WWF vuonna 2012 julkaistussa Kansallisomaisuus turvaan-suojeluesityksessä.

## ***Tietolähteet***

- maastokäynti kevät 2012 - kartat ja ilmakuvat



## **Yhteystiedot**

Suomen Luonnonsuojeluliitto ry  
sähköposti: [suomaa@sll.fi](mailto:suomaa@sll.fi)  
verkkosivut: [www.sll.fi/suomaa](http://www.sll.fi/suomaa)