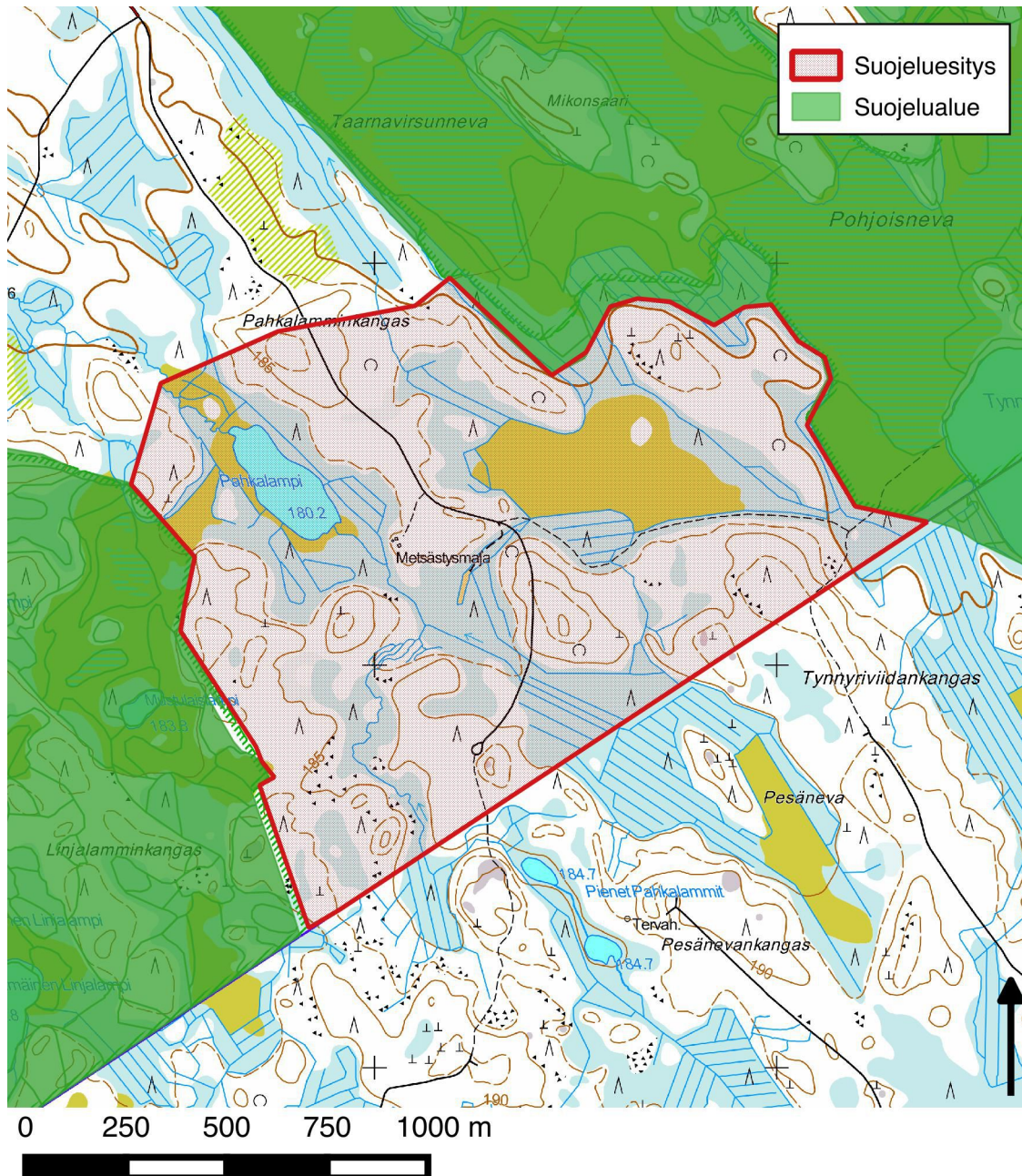


Suomenselän ja maanselän alueiden -suojelu ja ennallistamisesitys
 Helmikuu 2016

ID 3050

Linjasalmenneva-Linjasalmenkangas, Lestijärvi, Keski-Pohjanmaa



Sijainti

Alue sijaitsee Keski-Pohjanmaalla Lestijärvellä. Rajaus yhdistää olemassa olevat Linjasalmennevan ja Linjalamminkankaan suojelualueet.

Pinta-ala

Suojeluesityksen karttarajauksen pinta-ala on 176 hehtaaria.

Maanomistus

Valtio (MH)

Yleiskuvaus

Kahden luonnonsuojelualan välissä nuorehkoja (40–70-v.), runsaasti kuusta, koivua ja haapaa kasvavia kehityskelpoisia metsiä, osin myös karuja männiköitä. Alueella on lisäksi runsaasti soita, joista merkittävä osa on ojittamattomia. Alueen halki virtaa luonnontilaisen kaltainen puro, ja rajauksella on myös Pahkalampi-niminen pieni järvi.

METSO-arvot ja muut erityiset luontoarvot

Metsät METSO II-III-luokkien kehityskelpoisia, pääosin harventamattomia sekapuustoisia varttuvaa metsiä, joista erirakenteisuuden ja sekapuustoisuuden vuoksi hyvää vauhtia kehittymässä kohti luonnonmetsää.

Yhteenveto suojeluarvoista

Osa arvokasta, muilta osin pääpiirteissään suojeltua kokonaisuutta: kaksi luonnonsuojelualuetta yhdistävä alue, jolla on yhtenäisesti peitteistä metsää, ojittamattomia soita ja pienvesiä.

Muuta

Arviolta kolmasosa alueesta (lähinnä karut avosuot, puronvarsi ja Pahkalammen ranta) on Metsähallituksen luontokohdetta ja ekologista verkostoa.

Kohteen suojelua ovat esittäneet BirdLifeSuomi, Greenpeace, Luonto-Liitto, Suomen luonnonsuojeluliitto ja WWF vuonna 2012 julkaistussa Kansallisomaisuus turvaan-suojeluesityksessä.

Tietolähteet

- maastokäynti toukokuu 2012 - kartat ja ilmakuvat



Yhteystiedot

Suomen Luonnonsuojeluliitto ry
sähköposti: suomaa@sll.fi
verkkosivut: www.sll.fi/suomaa

Suomen  luonnonsuojeluliitto