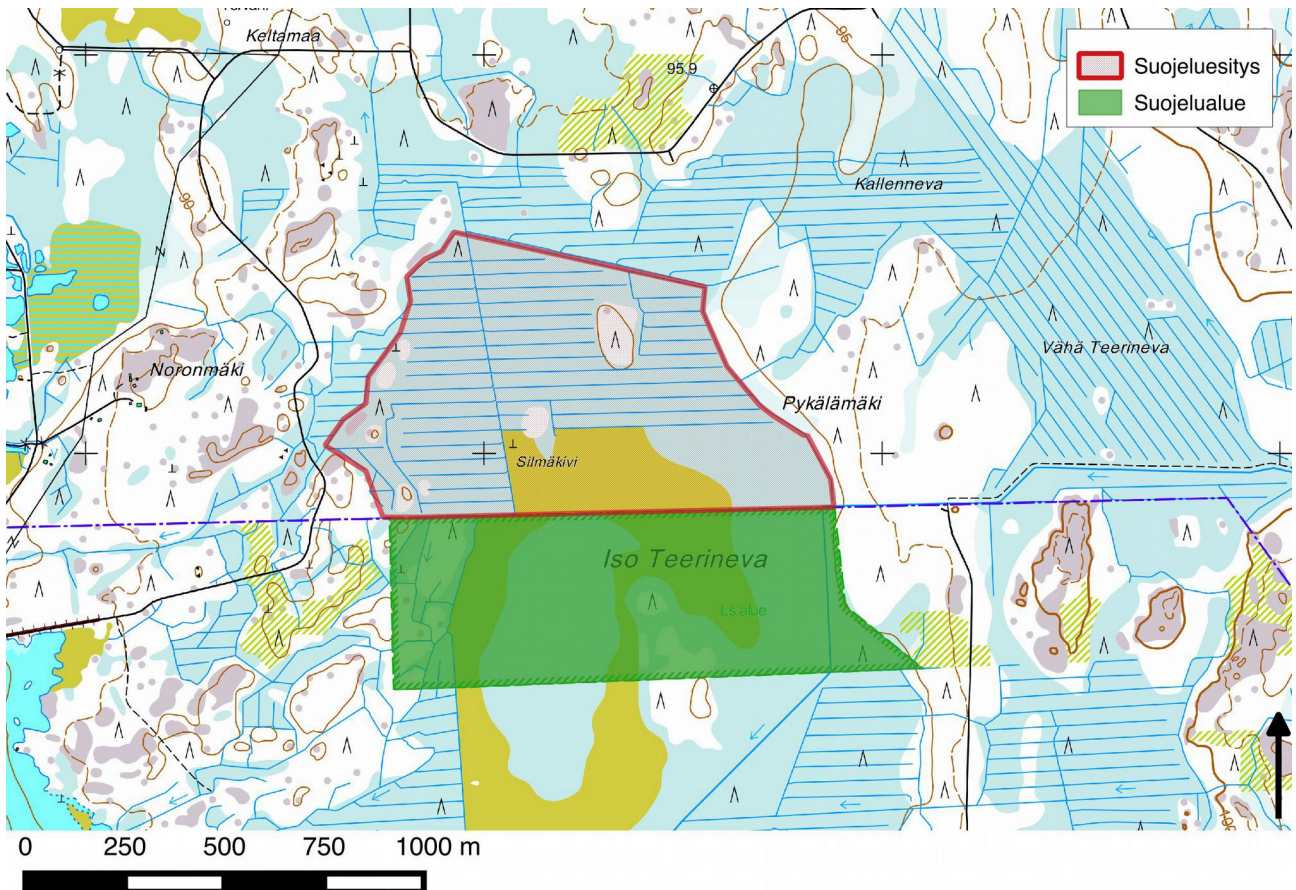


Suomenselän ja maanselän alueiden -suojelu ja ennallistamisesitys
 Helmikuu 2016

ID 3041

Teerineva, Lapua, Etelä-Pohjanmaa



Sijainti

Kohde sijaitsee Seinäjoen ja Lapuan rajalla, 1 km Hirvijärven tekojärven itäpuolella.

Pinta-ala

Karttarajauksen pinta-ala on noin 61 hehtaaria.

Maanomistus

Lapuan seurakunta

Yleiskuvaus

Yleisimmät suotyypit pohjoisosassa ovat rahka- ja lyhytkorsineva sekä rahka- ja tupasvillaräme. Eteläosassa hallitsevat tupasvilla- ja isovarpurämeojikot ja -muuttumat. Paikoin esiintyy myös lyhytkorsinevamuuttumaa .



METSO-arvot ja muut erityiset luontoarvot

Vähäpuustoiset suot ovat Metsälain 10§ -mukaisia kohteita. Alueen eteläpuolella on suojelualuetta ja kytkeytyvyys alueen soihin on hyvä. Hirvijärven läheisyys lisää arvoa ja alueella tavataan suojelunarvoisia lajeja.

Lajisto

Pesivänä havaittu; riekko (VU), teeri, viirupöllö, kapustarinta, keltävästäräkki (NT), kurki. Alueella havaittu; maakotka (VU), merikotka (VU), sääksi, kanahaukka (NT), hiirihaukka (VU).

Yhteenveto suojeluarvoista

Teerinevalla on jo perustettua luonnonsuojelualuetta esitetyn alueen eteläpuolella. Suo on tärkeä osa linnustolle yhdessä läheisen Hirvijärven tekojärven kanssa. Alue kytkeytyy pohjois-, itä- ja kaakkoispuolella oleviin muihin soihin hyvin. Lähin soista on Suppelonneva, joka on osittain suojeltu.

Tietolähteet

Maastokäyntejä Seppo J Ojala, kirjallisuustietoja 9.12.2015 Teemu Tuovinen



Yhteystiedot

Suomen Luonnonsuojeluliitto ry
sähköposti: suomaa@sll.fi
verkkosivut: www.sll.fi/suomaa

Suomen  luonnonsuojeluliitto