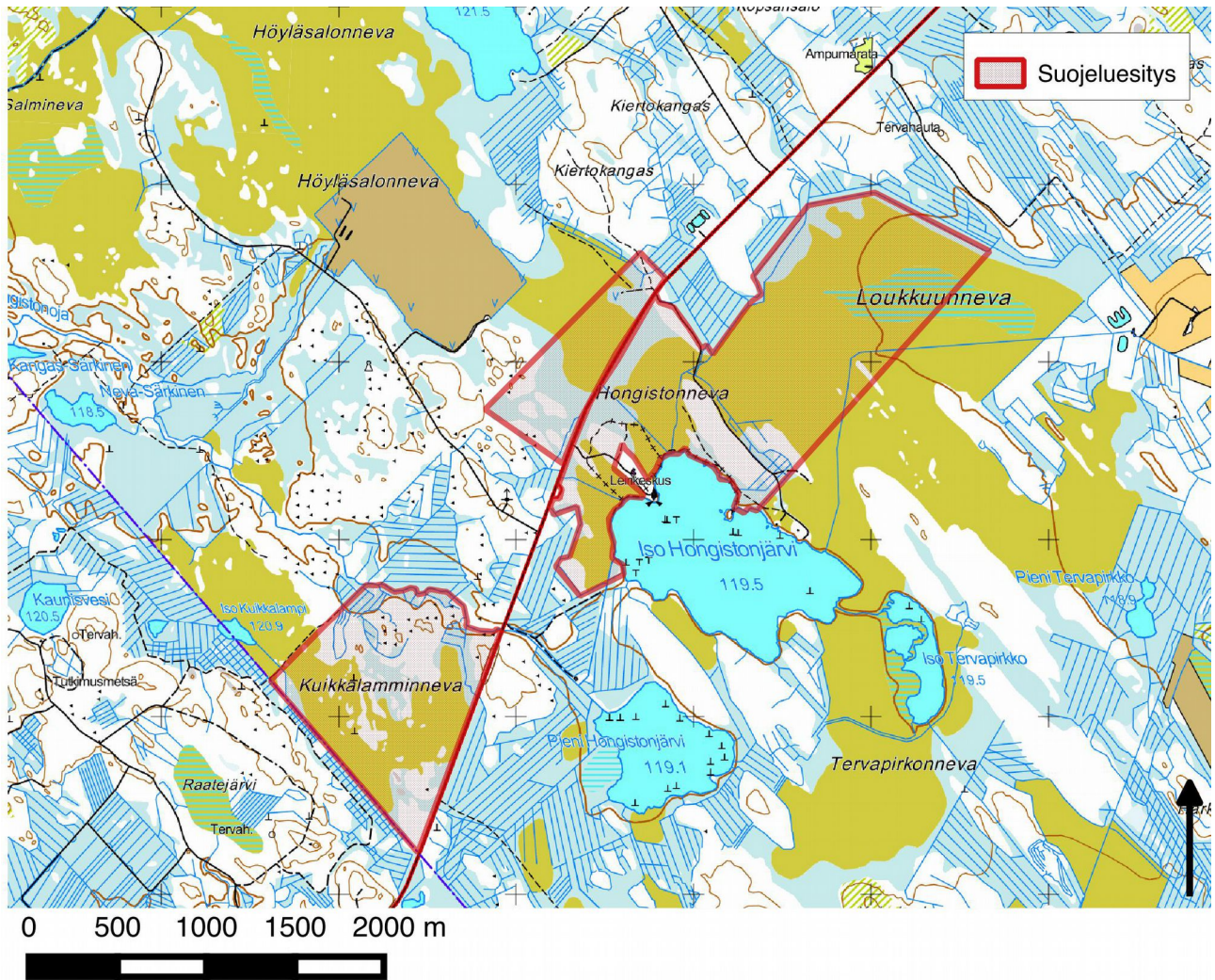


**Suomenselän ja maanselän alueiden -suojelu ja ennallistamisesitys**  
 Helmikuu 2016

ID 3033

**Loukkunneva, Toholampi, Keski-Pohjanmaa**



## ***Sijainti***

Kohde sijaitsee Ullavalta ja Toholammille johtavan maantie 63 molemmin puolin Toholammin ja Kokkolan rajan pohjoispuolella Iso Hongistonjärven tuntumassa.

## ***Pinta-ala***

Karttarajauksen pinta-ala on noin 357 hehtaaria.

## ***Maanomistus***

Vapo oy

## ***Yleiskuvaus***

Loukkunneva on luonnontilaisen kaltaista rimpistä ja välipintaista keskiboreaalista aapasuota. Suoalueet on reunaojitettuja. Alueen itäpuolella on turvetuotantoaluetta. Suo jatkuu etelä-kaakossa luonnontilaisena avosuona. Loukkunneva on reunoiltaan ojitusalueiden kuivattamisvaikutuksista johtuen rahkoittunut. Keskustaa kohti tultaessa kasvillisuus vaihtuu oligotrofiseksi lyhytkorsinevaksi. Suon keskiosassa on luonnontilaisen kaltaista rimpinevaa. Rimpinevan pohjoisosassa melko laajoja avovetisiä allikoita. Alueen etelärajalla sijaitseva oja on melko vanha ja lähes umpeutunut. Lähempänä järveä suo on puustoisempaa ja suolla on muutamia ojia sekä kangasmaan saareke, jossa on seurakunnan leirirakennuksia. Loukkunnevan lansi- ja pohjoisosassa on luonnon monimuotoisuuden kannalta arvokas kohde.

Alueen länsiosassa oleva Kuikkalammineva rajautuu ojitettuihin alueisiin ja maantie 63:een. Suo on aapasuota, joka on ojitattamaton. Suolla on useita hienoja kangasmaan pieniä puustoisia saarekkeita ja suo on hyvin luonnontilainen, kuivahko aapasuo, jonka metsäsaarekkeet tekevät suosta mosaiikkimaisen monipuolisen.

## ***METSO-arvot ja muut erityiset luontoarvot***

Vähäpuustoiset suot ovat Metsälain 10§ -mukaisia kohteita. Suotyypeistä esiintyy minerotrofisia lyhytkorsinevoja, suursaranevoja, kalvakkanevoja ja sararämeitä

## ***Lajisto***

Laulujoutsen, tuulihaukka, ampuhaukka, pikkukuovi, valkoviklo, liro (NT), kalalokki, niittykirvinen (NT), pensastasku. Loukkunnevan suojelullisesti merkittäviin pesimälajeihin kuuluvat mm. kapustarinta, valkoviklo, liro, pikkukuovi, keltävästäräkki (NT) ja tuulihaukka.

## ***Yhteenveto suojeluarvoista***

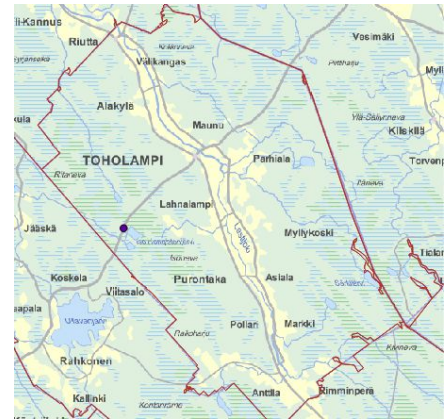
Loukkunneva yhdessä Iso Hongistonjärven ja Kuikkalamminevan kanssa muodostavat hyvän ja helposti tavoitettavan kokonaisuuden, johon voidaan osoittaa myös leirikeskuksen osalta virkistyskäyttömahdollisuuksia. Loukkunnevan lähialueella ei ole suojeltuja soita tai muita suojelualueita.

## ***Muuta***

Loukkunnevan lähialueella on mm. turvetuotantoa.

## ***Tietolähteet***

-Maastokäynti ja kirjallisuustietoja 9.12.2015 Teemu Tuovinen







### Yhteystiedot

Suomen Luonnonsuojeluliitto ry  
sähköposti: [suomaa@sll.fi](mailto:suomaa@sll.fi)  
verkkosivut: [www.sll.fi/suomaa](http://www.sll.fi/suomaa)

Suomen  luonnonsuojeluliitto