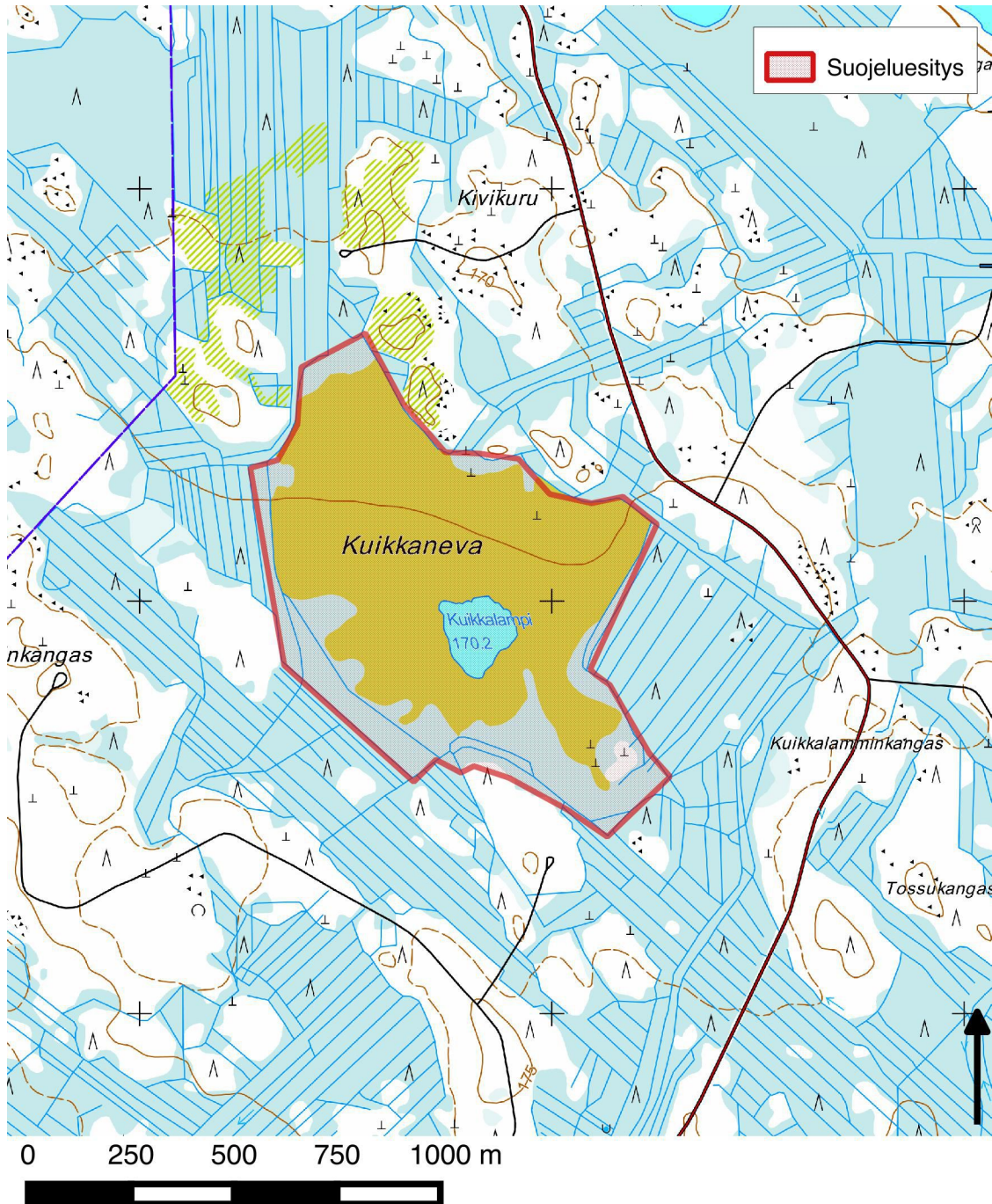


Suomenselän ja maanselän alueiden -suojelu ja ennallistamisesitys
Helmikuu 2016

ID 3005

Kuikkaneva, Lestijärvi, Keski-Pohjanmaa



Sijainti

Kohde on noin 2 km Lestijärven Iso-Lemmistön -järvestä ja 6,5 km Änäkkälän kylästä lounaaseen.

Pinta-ala

Karttarajauksen pinta-ala on noin 70 hehtaaria.

Maanomistus

Valtio (MH)

Yleiskuvaus

Pääosin lyhytkortisia suotyyppejä. Pohjoisreunalla hieman alikkoisuutta.

METSO-arvot ja muut erityiset luontoarvot

Suolla on noin 2,5 ha laajuinen lampi sekä suon pohjois-luoteisosassa rimmikkoa ja pienehköjä, ehkä kausikuivia allikoita. Suo on ojitettu keskiosan Kuikkalammen ympäristöä ja luoteiskulmaa lukuun ottamatta. Suon luonnontilaisella keskiosalla esiintyy varsinaista saranevaa, silmäkenevaa ja rahkanevaa, jotka muuttuvat reunoja kohden pallosara- ja kangasrämeeksi. Suon eteläosassa on erityyppisten rämeiden, kuten tupasvilla-, rahka-, isovarpu-, pallosaraja korpirämeen ojikoita. Pohjoisosassa esiintyy vaihtelevasti rimpinevaa, varsinaista sararämettä, varsinaista saranevaa ja näiden muuttumaa sekä tupasvillarämeen ja pallosararämeen ojikkoja ja muuttumaa sekä ruohoturvekangasta.

Lajisto

Mahdollinen kaakkurilampi. Teeri, keltävästäräkki (NT), kapustarinta ja metsäpeura (NT).

Yhteenvedo suojeluarvoista

Vaativuudesta huolimatta lampi ja rimmikot lisäävät alueen luontoarvoja.

Tietolähteet

Päätietolähteenä maastokäynti Kai Pynssi 7.10.2015





Yhteystiedot

Suomen Luonnonsuojeluliitto ry
sähköposti: suomaa@sll.fi

verkkosivut: www.sll.fi/suomaa

Suomen  luonnonsuojeluliitto