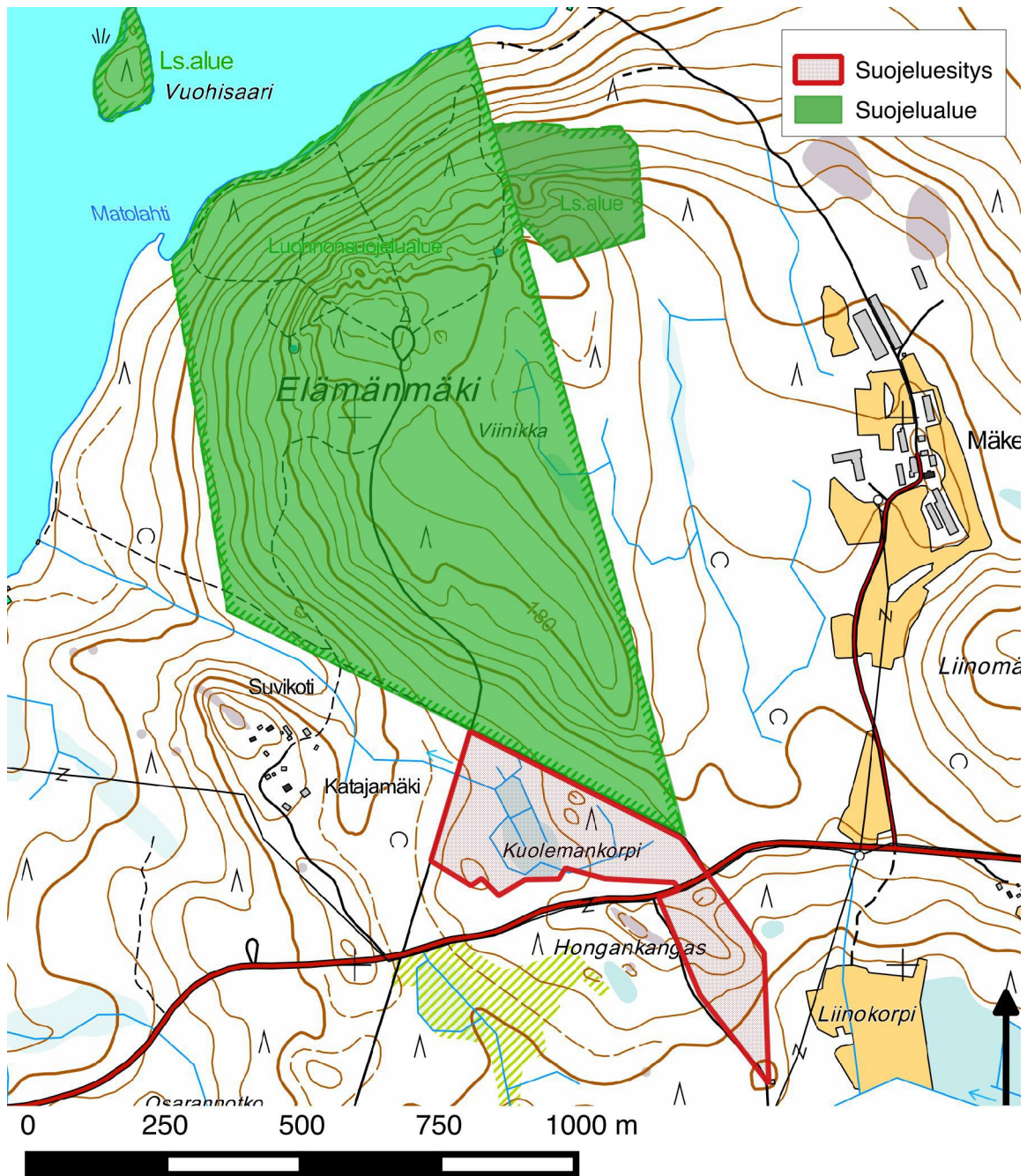


ID 2043

**Elämänmäen laajennus, Mänttä-Vilppula, Pirkanmaa**



### ***Sijainti***

Elämänmäen luonnonsuojelualue sijaitsee Pirkanmaalla Mänttä-Vilppulassa, Vilppulasta länsiluoteeseen. Alue sijaitsee olemassa olevan suojelualueen eteläkaakkoislaidalla.

### ***Pinta-ala***

Suojeluesityksen karttarajauksen pinta-ala on noin 12 hehtaaria.

### ***Maanomistus***

Valtio

### ***Yleiskuvaus***

Suoraan Elämänmäen luonnonsuojelualueeseen rajautuva alue.

### ***METSO-arvot ja muut erityiset luontoarvot***

Metsät ovat pääosin hoidettuja METSO-III-luokan kuusivaltaisia nuorehkoja metsiä. Mukana on myös mäntytaimikkoa. Tien eteläpuolella on vanhempaa kuusivaltaista kangasmetsää, jossa myös METSO-I- kriteerit täyttäviä osia.

### ***Yhteenveto suojeluarvoista***

Pitkältä matkalta suoraan Elämänmäen suojelualueeseen rajautuva kohde.

### ***Muuta***

Kohteen suojelua ovat esittäneet BirdLifeSuomi, Greenpeace, Luonto-Liitto, Suomen luonnonsuojeluliitto ja WWF vuonna 2012 julkaistussa Kansallisomaisuus turvaan-suojeluesityksessä.

Alue on aiemmin ollut Metsäntutkimuslaitoksen hallinnassa.

### ***Tietolähteet***

Päätietolähteenä on hyödynnetty Kansallisomaisuus turvaan -suojeluesityksen (2012) kohdekuvausta, joka pohjautuu alueella tehtyihin maastokäynteihin vuosina 2004-2012 sekä ilmakuvaan.





## Yhteystiedot

Suomen Luonnonsuojeluliitto ry  
sähköposti: [suomaa@sll.fi](mailto:suomaa@sll.fi)  
verkkosivut: [www.sll.fi/suomaa](http://www.sll.fi/suomaa)

Suomen  luonnonsuojeluliitto