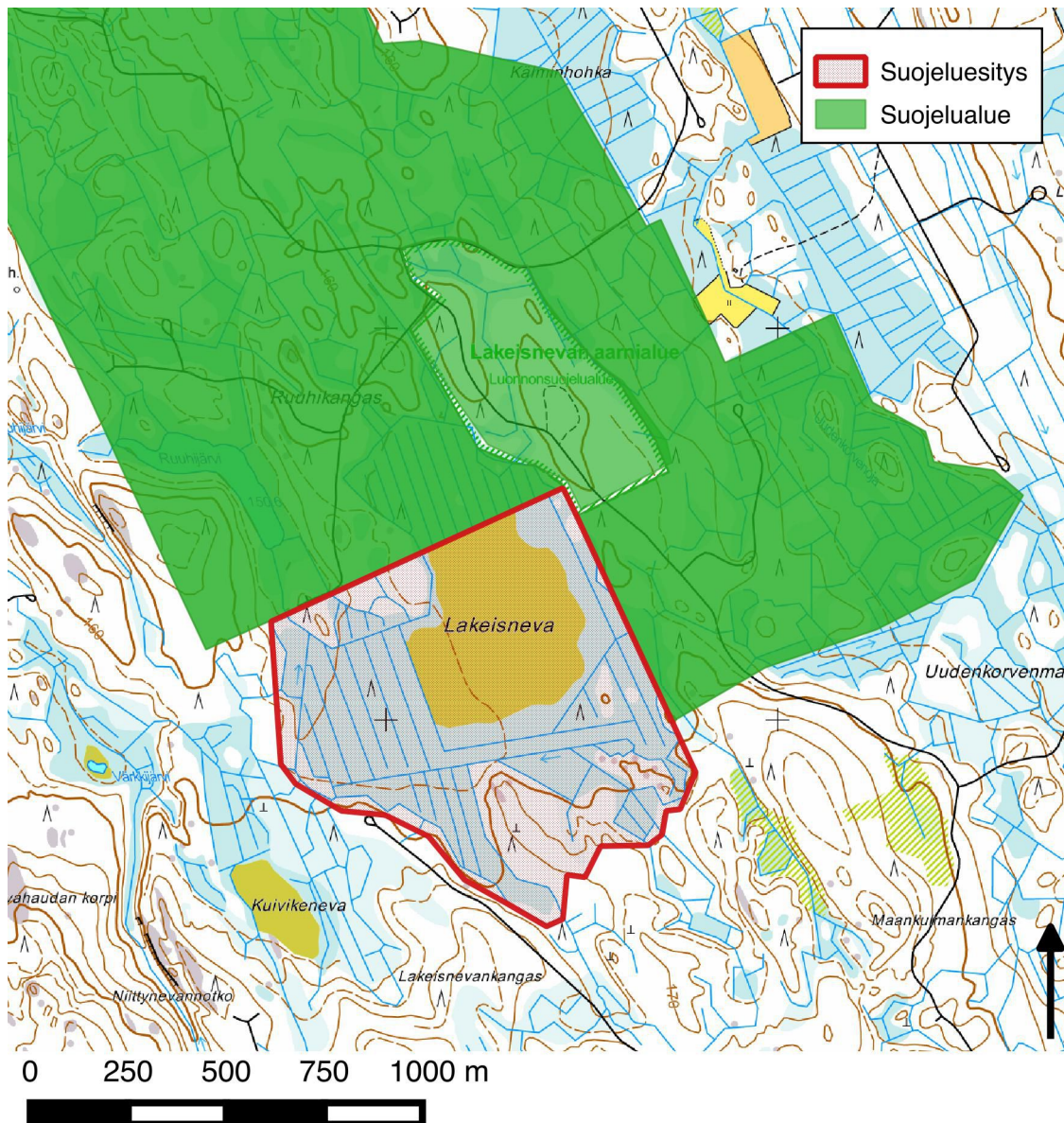


Suomenselän ja maanselän alueiden -suojelu ja ennallistamisesitys
 Helmikuu 2016

ID 2023

Lakeisneva, Virrat, Pirkanmaa



Sijainti

Lakeisneva sijaitsee Virroilla, linnuntietä noin 13 km kaupungin keskustasta koilliseen.

Pinta-ala

Pinta-ala on noin 72,5 hehtaaria.

Maanomistus

UPM

Yleiskuvaus

Lakeisneva on keskiosiltaan ojittamaton, välipintainen aapasuo. Suon reunaosat on ojitettu, mutta aapasuoluonne on silti säilynyt.

METSO-arvot ja muut erityiset luontonarvot

Välipintaiset keskiboreaaliset aapasuot, joita Lakeisneva edustaa, on luokiteltu suoyhdistyminä erittäin uhanalaisiksi (EN). Yksittäisissä suotyypeissäkkin on useita uhanalaisia: alueella on muun oligotrofista kalvakkanevaa ja lyhytkorsinevaa (molemmat vaarantuneita, VU).

Lajisto

Lajistosta ei ole tarkkoja tietoja, mutta riekko (VU) on elänyt alueella ainakin vielä 1990-luvulla ja kuukkeli (NT, RT) 2000-luvun ensimmäisellä vuosikymmenellä.

Yhteenveto suojeluarvoista

Lakeisneva on valtakunnallisesti arvokas kohde osana laajempaa Teerineva-Lakeisnevan suokokonaisuutta.

Muuta

Alue rajautuu Metsähallituksen Lakeisnevankankaan suojelumetsään (ja osin Natura 2000 -alueeseen). Suojelumetsä joka käsittää Lakeisnevan pohjoisimman osan ja suon koillislaitaa.

Lakeisneva on soidensuojelun täydennysohjelmaan valitun Teerineva-Lakeisnevan kohteen osa. Alueeseen kuuluvat mainittujen soiden lisäksi myös niiden välissä sijaitsevat Ahvenlamminneva, Kuivikeneva ja Värkkijärven suoalue.

Tietolähteet

SLL:n Pirkanmaan luonnonsuojelupiiri ry:n maastokäynnit 2000–2015, kartat ja ilmakuvat.





Yhteystiedot

Suomen Luonnonsuojeluliitto ry
sähköposti: suomaa@sll.fi
verkkosivut: www.sll.fi/suomaa

Suomen  luonnonsuojeluliitto