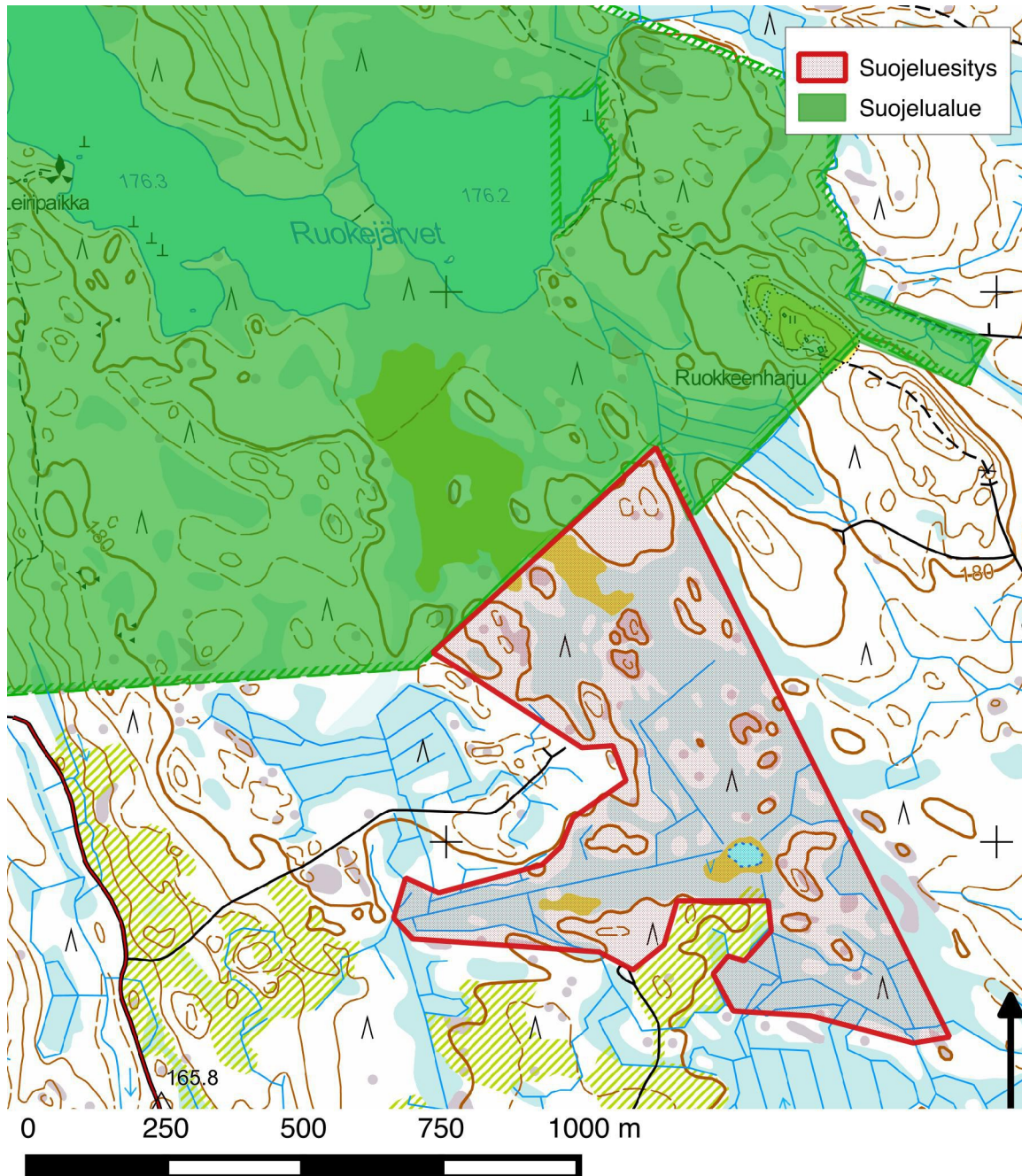


Suomenselän ja maanselän alueiden -suojelu ja ennallistamisesitys
 Helmikuu 2016

ID 2018

Ruokejärvet, Ruovesi, Pirkanmaa



Sijainti

Ruokejärvien alue sijaitsee Ruovedellä, noin 8 kilometriä kunnan keskustasta länteen. Alue rajautuu Helvetinjärven kansallispuistoon.

Pinta-ala

Alueen pinta-ala on noin 45 hehtaaria.

Maanomistus

Valtio

Yleiskuvaus

Ruokejärvien alue on hieno, pääosin ojittamaton suometsämosaiikki, joka rajautuu pohjoispäästään suoraan Helvetinjärven kansallispuistoon. Soilla on aapasuon piirteitä, eli ne saavat valumavesiä ympäristöstään. Alueella on myös pieni lampi. Osa metsistä on vanhapuustoisia.

METSO-arvot ja muut erityiset luontonarvot

Välipintaiset keskiboreaaliset aapasuot on luokiteltu erittäin uhanalaiseksi (EN) suoyhdistymäksi. Yksittäisistä suotyypeistä alueella tavataan muun muassa oligotrofista lyhytkorsirämettä (VU), tupasvillarämettä (NT) ja isovarpurämettä (NT).

Suometsämosaiikit noteerataan myös METSO-ohjelman luonnontieteellisissä valintaperusteissa, vaikka niille ei suoraan olekaan annettu omia kriteerejä ja arvoluokkia. Valintaperusteissa todetaan muun muassa seuraavasti: ”Karuilla vedenjakajaseuduilla, joissa suot, soistuneet metsät ja kangasmaat muodostavat pienipiirteistä vaihtelevaa mosaiikkia voidaan METSO-keinoin pyrkiä muodostamaan laajoja suoaluekokonaisuuksia.”

Lajisto

Alueen lajistosta ei ole tietoja.

Yhteenveto suojeluarvoista

Ruokejärvet on merkittävä kohde, jonka suojelu täydentäisi Helvetinjärven kansallispuistoa. Alue on maakunnallisesti arvokas.

Muuta

Ruokejärvet kartoitettiin soidensuojelun täydennysohjelmaa varten, mutta suota ei todettu valtakunnallisesti arvokkaaksi kohteeksi. Metsähallituksen ekologisessa verkostossa on vain pieni osa alueen soista.

Pirkanmaan maakuntakaava 2040:n luonnoksessa Ruokejärvien alue kuuluu Seitsemisen ja Helvetinjärven kansallispuistojen yhdistävään laajaan MK-alueeseen (ekosysteemipalvelujen kannalta tärkeä maa- ja metsätalousalue).

Tietolähteet

SLL:n Pirkanmaan luonnonsuojelupiiri ry:n maastokäynti 8/2015 ja aiemmat käynnit, kartat ja ilmakuvat.



Yhteystiedot

Suomen Luonnonsuojeluliitto ry
sähköposti: suomaa@sll.fi
verkkosivut: www.sll.fi/suomaa

Suomen  luonnonsuojeluliitto