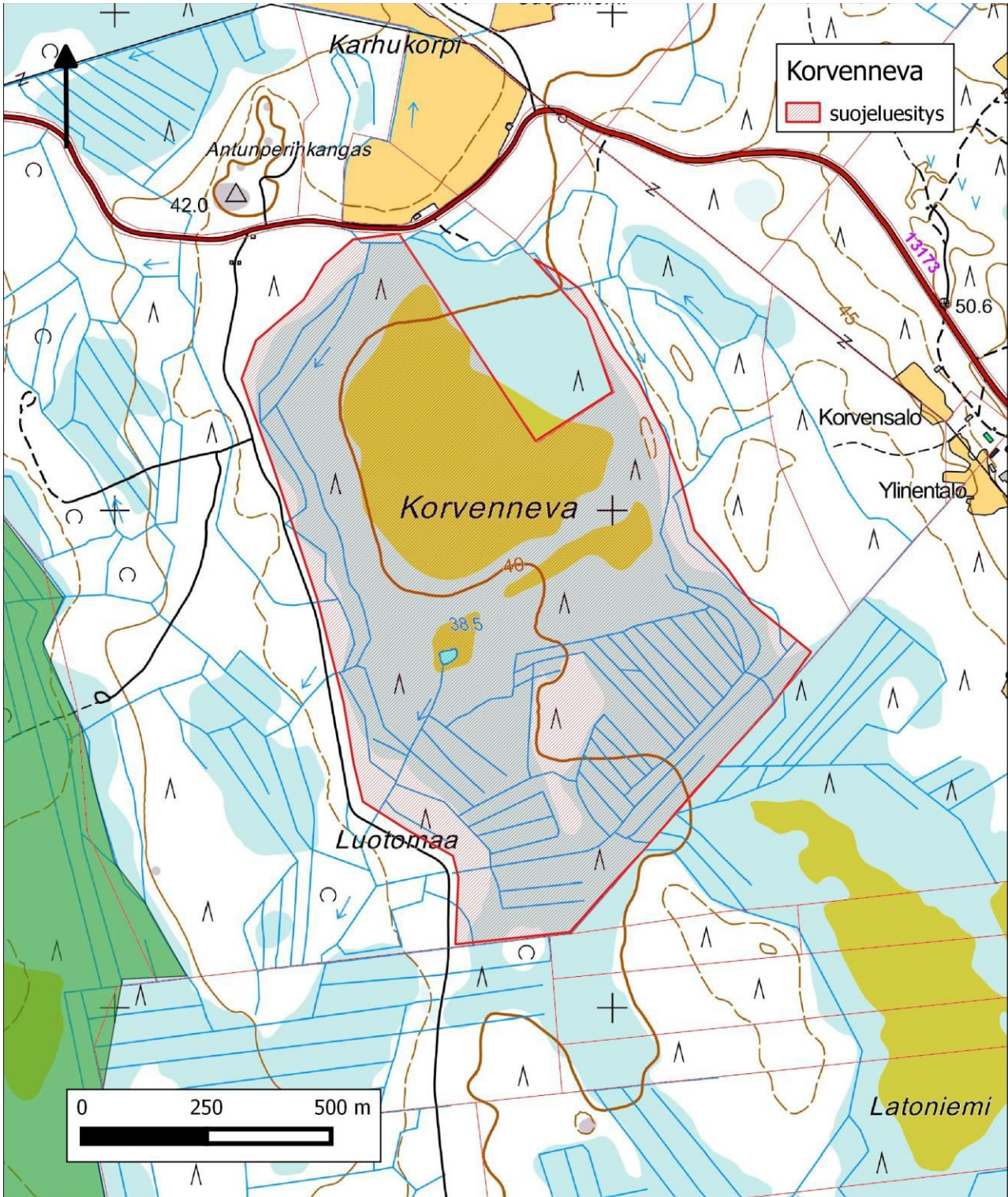


ID 1016

Korvenneva, Merikarvia, Satakunta



Sijainti

Korvennevan suo sijaitsee Merikarvian keskustasta 11 kilometriä koilliseen.

Pinta-ala

Suojeluesityksen pinta-ala on 90 hehtaaria.

Omistaja

UPM Kymmene Oy

Yleiskuvaus

Korvennevan kilpikoidas on pääosin säilynyt ojittamattomana ja luonnontilaisen kaltaisena, vaikka suon reuna-alueet on ojitettu. Korvennevan suoalue koostuu valtaosin keskiosan keidasrämeistä ja reunojen puustoisista rämeistä. Eteläosasta löytyy myös pienialaisesti nevaa. Rajaukseen on sisällytetty ennallistamiskelpoisia, ojitettuja, reunojen turvekankaita ja pieneltä osin kivennäismaita. Korvennevan suoalue kuuluu laajassa mielessä samaan kokonaisuuteen eteläpuolisen Latoniemen-Korkeakeitaan suoalueen kanssa. Korvennevalle tavataan kolme vaarantunutta (VU) suoluontotyyppiä.

METSO-arvot ja muut erityiset luontoarvot

Korvennevalle tavataan kolme vaarantunutta (VU) suoluontotyyppiä; lyhytkorsirämettä, kalvakkarämettä ja kalvakkanevaa. Suon ojittamaton osa on suurempi kuin keskimääräinen satakuntalainen suolaikku. Korvenneva on osa Mankanevan alueen suotihentymää. Alle kilometrin päästä alkavan Mankanevan Natura-alueen (FI0200018) läheisyys nostaa alueen luonnonsuojelullista merkitystä. Eteläosan lampi on sekä vesilain mukainen pienvesi että metsälain mukainen erityisen tärkeä elinympäristö. Alueen mahdollinen lukeutuminen alueellisesti uhanalaisen (VU) riekon elinpiiriin lisää Korvennevan luonnonsuojelullista merkitystä.

Lajistoarvot Riekko (VU), kapustarinta (RT)

Yhteenvedo suojeluarvoista

Korvennevan vaarantuneet suoluontotyypit, mahdollinen riekon esiintyminen ja kytkeytyminen osaksi laajempaa suokokonaisuutta antaa hyvät perusteet alueen suojelulle. Huomattava potentiaali riekon esiintymiselle mahdollistaa myös palauttavat toimet ennallistamisen muodossa. Riekon lisäksi ennallistamisesta hyötyvät suotyypit ja muu lajisto.

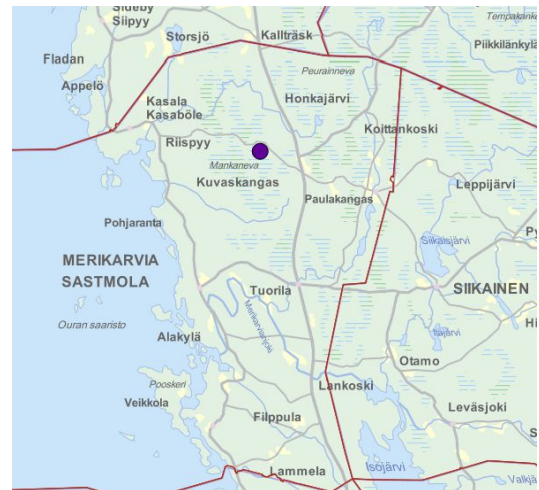
Muuta

Esitetyn alueen ohella suon koillisosan yksityismaiden suojelua tulisi edistää vapaaehtoisuuden nojalla pyrkimyksenä ekologisesti yhtenäisen kokonaisuuden suojelu. Suojelun toteutuessa rajaukseen otetut reunametsät ja ojitukset on mahdollista ennallistaa luonnontilaa palauttavain toimin.

Tietolähteet

Satakunnan soiden moninaiskäytön selvitys, Vieno, M., Manninen, J., Varsinais-Suomen ELY-keskus 2012

Satakunnan luonnonsuojeluselvytys 1995-1998, Hakila, R., Satakuntaliitto 2000



Satakunnan maakuntakaava. Satakuntaliitto 2011

Merikarviolla tutkitut suot ja niiden turvevarat. Toivonen, Tapio ja Suomi, Timo. (2005). Raportti 364.

Kartat ja ilmakuvat

Yhteystiedot

Suomen Luonnonsuojeluliitto ry
sähköposti: suomaa@sll.fi
verkkosivut: www.sll.fi/suomaa

