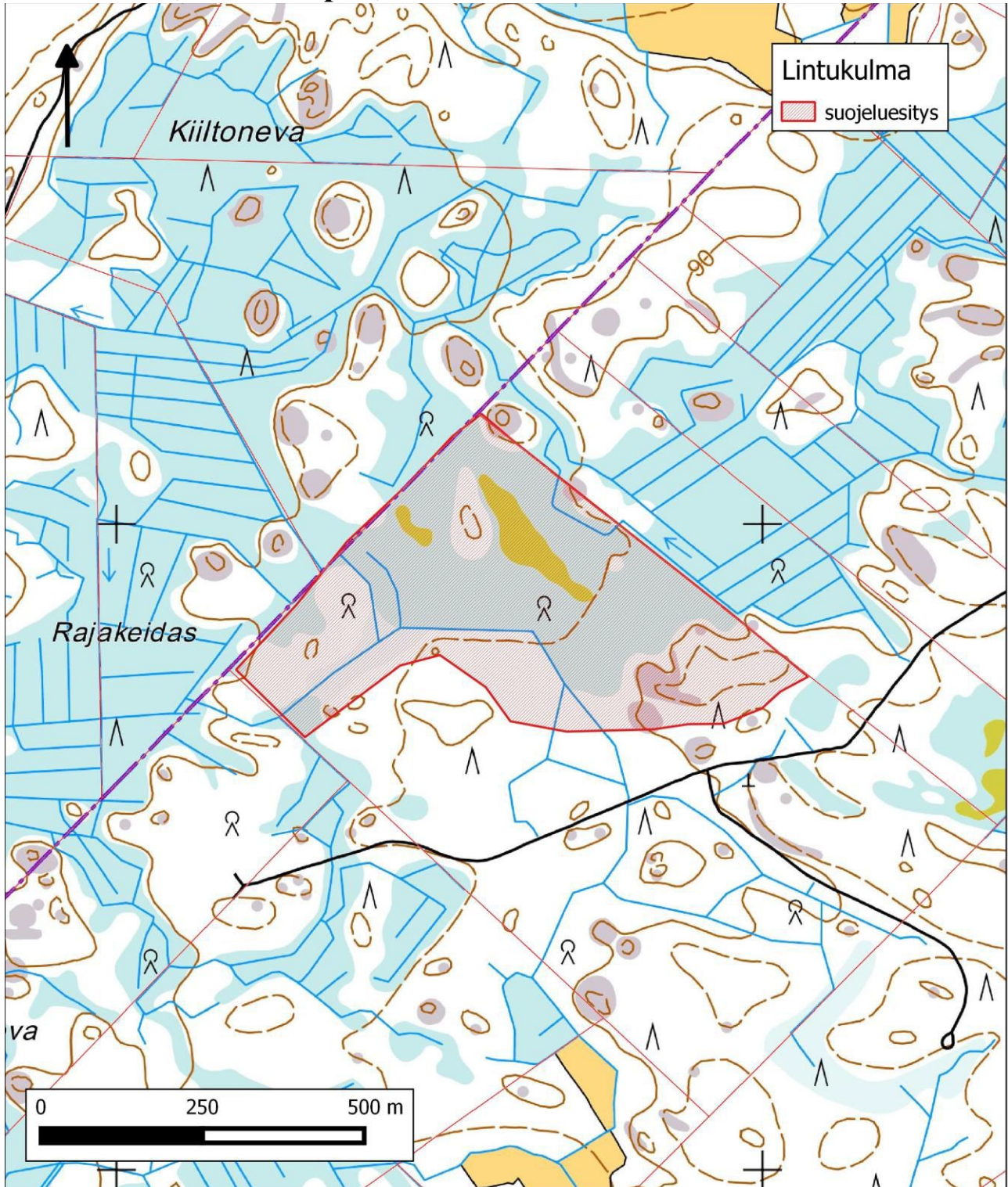


ID 1014

Lintukulma, Kankaanpää, Satakunta



Sijainti

Lintukulman piensuo sijaitsee Kankaanpään Lintukulman kylästä n. 1,5 kilometriä luoteeseen. Paikalla ei ole karttanimeä.

Pinta-ala

Suojeluesityksen pinta-ala on 22 hehtaaria.

Omistaja

Kankaanpään kaupunki

Yleiskuvaus

Lintukulman pienialainen suoalue on harvinaisen hyvin säästynyt ojituksilta.

METSO-arvot ja muut erityiset luontoarvot

Suo on mahdollisesti pohjavesivaikutteinen kasvilajien perusteella.

Lajistoarvot

Kasvit: jouhisara, pullosara, raate, maariankämmekkä

Linnut: Niittykirvinen (NT)

Yhteenvedo suojeluarvoista

Ojituksilta säästynyt pikkusuo, joka tulisi ojittamattomana suojella.

Muuta

Kohde on voimakkaasti ojitettun alueen viimeisiä ojittamattomia suolaikkuja.

Tietolähteet

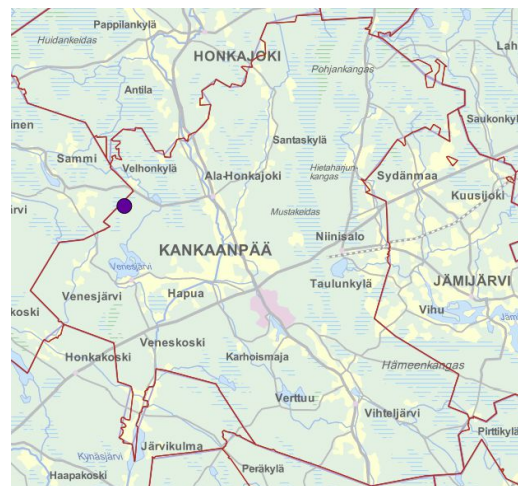
Maastokäynti 17.6.2015

Satakunnan luonnonsuojeluselvytys 1995-1998, Hakila, R., Satakuntaliitto 2000

Satakunnan maakuntakaava. Satakuntaliitto 2011

Kankaanpäässä tutkitut suot ja niiden turvevarat. Osa 3. Toivonen, Tapio ja Valo, Onerva (2008).
Turvetutkimusraportti 388

Kartat ja ilmakuvat









Yhteystiedot

Suomen Luonnonsuojeluliitto ry
sähköposti: suomaa@sll.fi
verkkosivut: www.sll.fi/suomaa

Suomen  luonnonsuojeluliitto