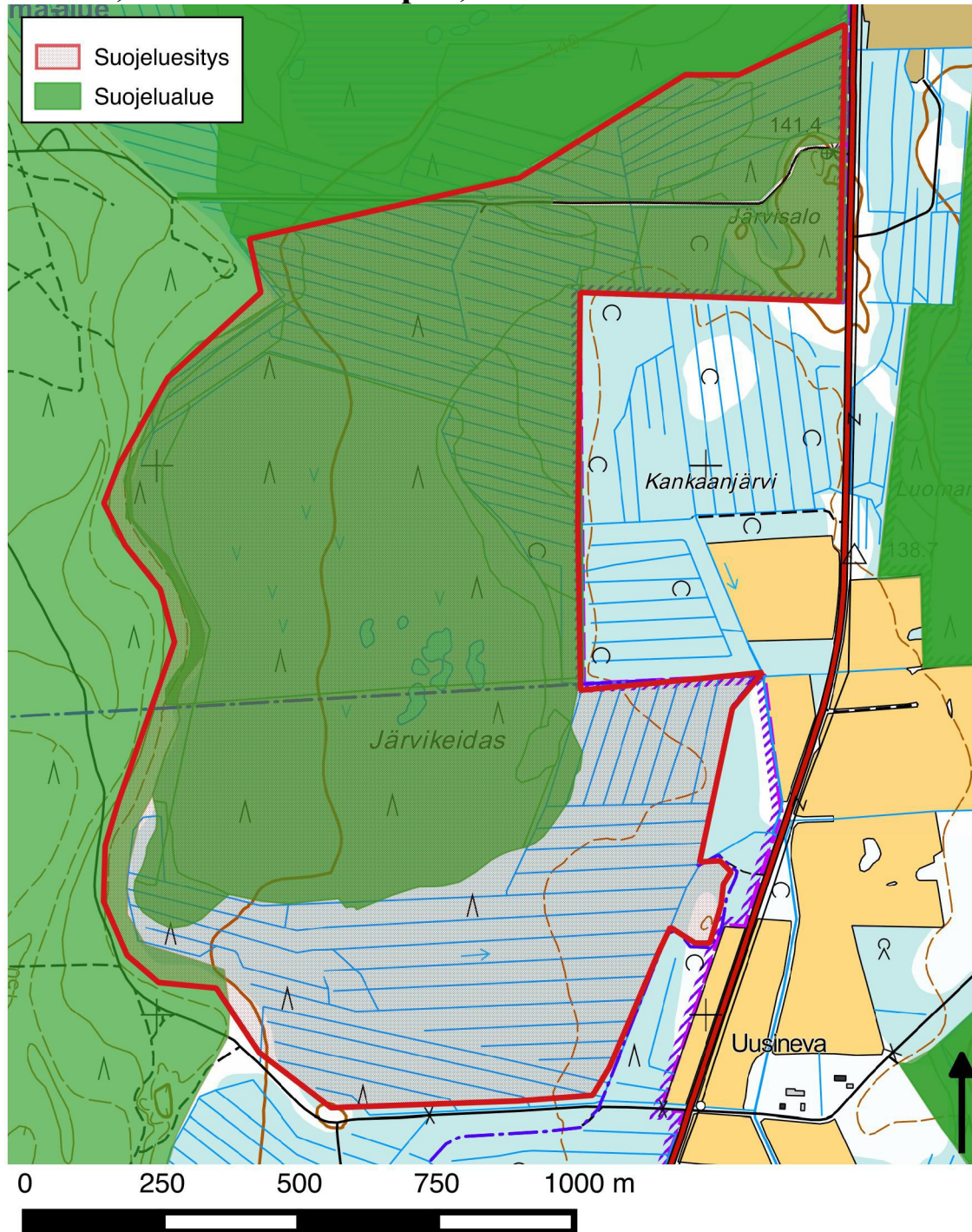


ID 1013

Järvikeidas, Karvia/Kankaanpää, Satakunta



Sijainti

Järvikeidas sijaitse Pohjankankaan ampuma-alueella molemmin puolin Karvian ja Kankaanpään rajaa.

Pinta-ala

Suojeluesityksen pinta-ala on 155 hehtaaria.

Omistaja

Valtio

Yleiskuvaus

Järvikeitaan keidassuo on pitkälle kehittynyt korkea ja harvakermien keidasräme. Suon luonnontilaisessa keskustassa on allikkolampia tai sammal- ja tupasvillakuljuja. Metsänreuna on osin luonnontilainen. Reuna-alueet on ojitettu kolmelta suunnalta. Suon eteläpuolen ojitusalueella on paikoin lähdevaikutteista kasvillisuutta.

Kohde kuuluu osittain luontopalveluiden taseeseen.

METSO-arvot ja muut erityiset luontoarvot

Suoalueiden kytkeytyneisyyden näkökulmasta Järvikeitaan ohella samaan kokonaisuuteen kuuluviksi voidaan lukea Kaurakeitaan, Kavettan ja Pitkäniemenkeitaan soidensuojelualueet, sekä varsinkin pohjoispuolinen Kauralammin Pohjankankaan Natura-alueen osa. Suot muodostavat yhdessä maakunnallisesti edustavan ja osin reunoiltaankin ojitamattoman keidassuokokonaisuuden. Järvikeitaan keidasosan allikot voidaan lisäksi tulkita vesilain mukaisiksi pienvesiksi.

Lajistoarvot

Kasvit: Tuppisara, siniheinä, maariankämmekä, luhtavilla

Linnut: Liro (NT), töyhtöhyppä, kapustarinta (RT)

Yhteenvedo suojeluarvoista

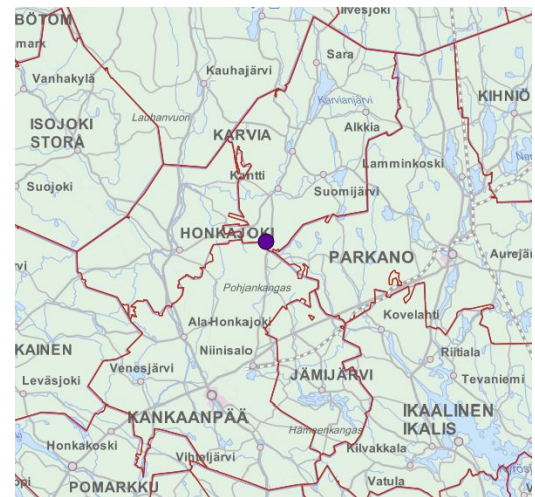
Hieno posin ojituksilta säästynyt keidaskeskusta allikoineen kuuluu samaan kokonaisuuteen läheisen Kaurakeitaan, Kavettan ja Pitkäniemenkeitaan soidensuojelualueiden sekä pohjoispuolisen Kauralammin Natura-alueen kanssa. Järvikeitaan ojitukset heikentävät Natura-alueen luonnontilaa ja kohteen suojeleminen tukee myös Natura-alueen luonnonarvojen säilymistä. Alue on soiden kytkeytyneisyyden näkökulmasta merkittävä osa pohjois-eteläsuuntaisten soidenketjua, jotka seuraavat Hämeen ja Pohjankankaan laiteita sekä itä- että länsipuolella harjua.

Muuta

Kauralammin ja Järvikeitaan suojelua tulee toteuttaa yhdessä ja pyrki palauttamaan ennallistaen luonnontilaisten soiden välinen kapeahko, ojitusalue kohti luonnontilaa. Maakuntakaavassa alue on merkitty ampuma- ja harjoitusalueeksi kaavamerkinnällä EAH.

Alueen suojelutoimenpiteitä tulee toteuttaa yhteistyössä Puolustusvoimien kanssa ja tämän käyttötarkoituksen tarpeet huomioiden.

Tietolähteet



Satakunnan luonnonsuojeluserveys 1995-1998, Hakila, R., Satakuntaliitto 2000

Satakunnan luonnonsuojeluserveys 1984, Kalinainen, P. & Hakila, R., Satakunnan seutukaavaliitto 1985. Sarja A:145

Kankaanpään itäosan suot ja niiden turvevarojen käyttökelpoisuus. Stén, Carl-Göran ja Svahnäck, Lasse (1985). GTK Raportti 173.

Satakunnan maakuntakaava. Satakuntaliitto 2011

Kartat ja ilmakuvat

Yhteystiedot

Suomen Luonnonsuojeluliitto ry
sähköposti: suomaa@sll.fi
verkkosivut: www.sll.fi/suomaa

Suomen  luonnonsuojeluliitto