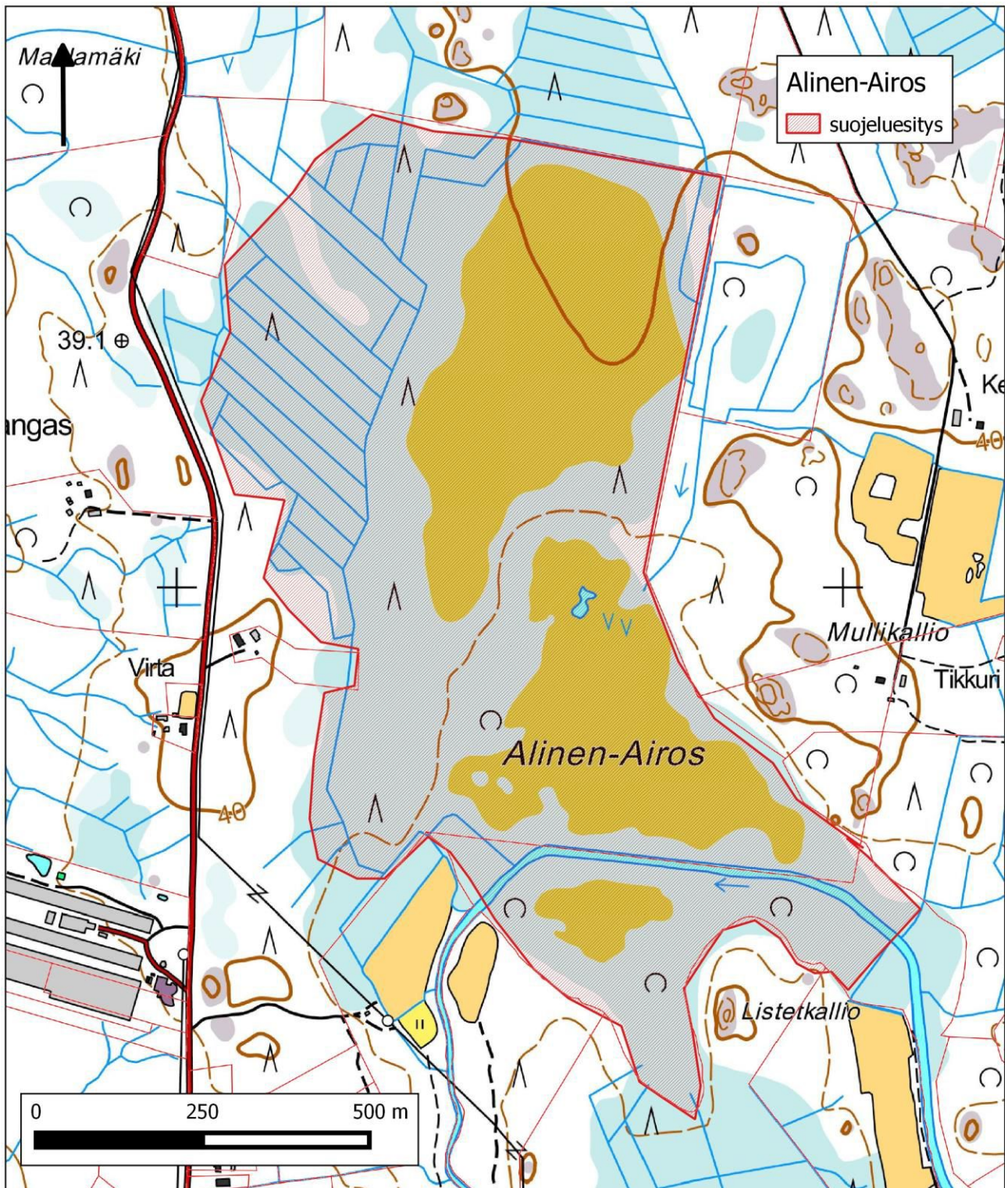


ID 1007

Alinen-Airos, Merikarvia, Satakunta



Sijainti

Alinen-Airos sijaitsee aivan Tuorilan kyläkeskuksen tuntumassa, sen pohjoispuolella ja seitsemän kilometriä Merikarvian keskustasta länteen.

Pinta-ala

Suojeluesityksen pinta-ala on 80 hehtaaria.

Omistaja

Merikarvian seurakunta, yhteinen vesialue

Yleiskuvaus

Alinen-Airos koostuu pohjoisosan kilpikheidassuosta ja eteläosan luhtasuosta. Pohjoispään keidasosa on keskisiltä osiltaan säilynyt luonnontilaisen kaltaisena, reunaosat ovat muuttuneempia. Pohjoisosan suonreunat on ojitettu. Eteläosan luhta on syntynyt järvenlaskun seurauksena. Keidasuon ja luhdan välillä kulkee puustoinen kivennäismaankangas, joka erottaa suonosat toisistaan. Luhdan halkaisee Vähäjärvestä kohti Tuorilaa laskeva Taipaleenjoki. Keidasosat koostuvat lähinnä erityyppisistä rämeistä, valtaosa on keidasrämettä, sekä ojitetuilla alueilla turvekankaista ja suomuuttumista. Luhta-alueen reunat ovat puustoisia ja keskiosat saraluhtaa. Luhta-alueella on myös pieni alle hehtaarin kokoinen lampi. Kivennäismaakannaksen reunoilta löytyy pienialaisia tupasvillaräme- ja tupasvillakorpijuotteja sekä korpimosaiikkia.

Suoalueen luontotyypeistä neljä on erittäin uhanalaisia (EN) ja kaksi vaarantuneita (VU).

METSO-arvot ja muut erityiset luontoarvot

Alueen suoluontotyypeistä erittäin uhanalaisia (EN) ovat puolukkakangaskorvet, ruoho- ja heinäkorvet, juolasarakorvet sekä tupasvillakorvet. Vaarantuneita (VU) suoluontotyyppejä ovat lyhytkorsirämeet ja koivuluhdut. Suoalueen pohjoisosan kilpikheidassuon eteläisin osa koostuu ombrotrofisesta lyhytkorsirämemuuttumasta. Luhta-alueen reunoilla, kivennäismaan rajalla, on kapealti juolasarakorpea, tupasvillakorpea ja puolukkakangaskorpea. Luhdan keskustaa kohti siirryttäessä löytyy koivuluhtaa, joka vaihtuu pieniltä osin ruohokorveksi.

Luhta-alueen lampi on sekä vesilain mukainen pienvesi että metsälain mukainen erityisen tärkeä elinympäristö.

Lajistoarvot

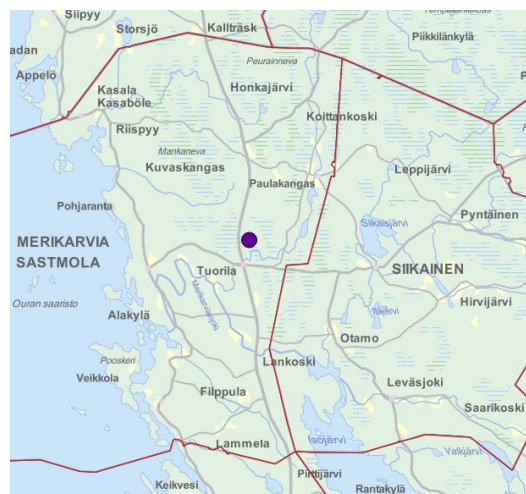
Teeri, taivaanvuohi (VU)

Yhteenveto suojeluarvoista

Alinen-Airos on varsin edustava osa satakuntalaista suoluontoa. Uhanalaisten suotyypien esiintyminen nostaa suoalueen maakunnallisesti merkittäväksi kohteeksi. Alinen-Airos on osa Merikarvian alueen suokeskittymää. Suoaluetta voidaan pitää tärkeänä osana alueen suoverkostoja ja hyvin merkittävänä monimuotoisen suoluonnon säilyttämisen kannalta.

Muuta

Alueen luonnontilaa uhkaavat lähinnä ojitusten aiheuttamat muutokset.



Tietolähteet

Satakunnan soiden moninaiskäytön selvitys, Vieno, M.; Manninen, J., Varsinais-Suomen ELY-keskus 2012

Satakunnan luonnonsuojeluseelvitys 1995-1998, Hakila, R., Satakuntaliitto 2000

Satakunnan maakuntakaava. Satakuntaliitto 2011

Kartat ja ilmakuvat

Yhteystiedot

Suomen Luonnonsuojeluliitto ry

sähköposti: suomaa@sll.fi

verkkosivut: www.sll.fi/suomaa

