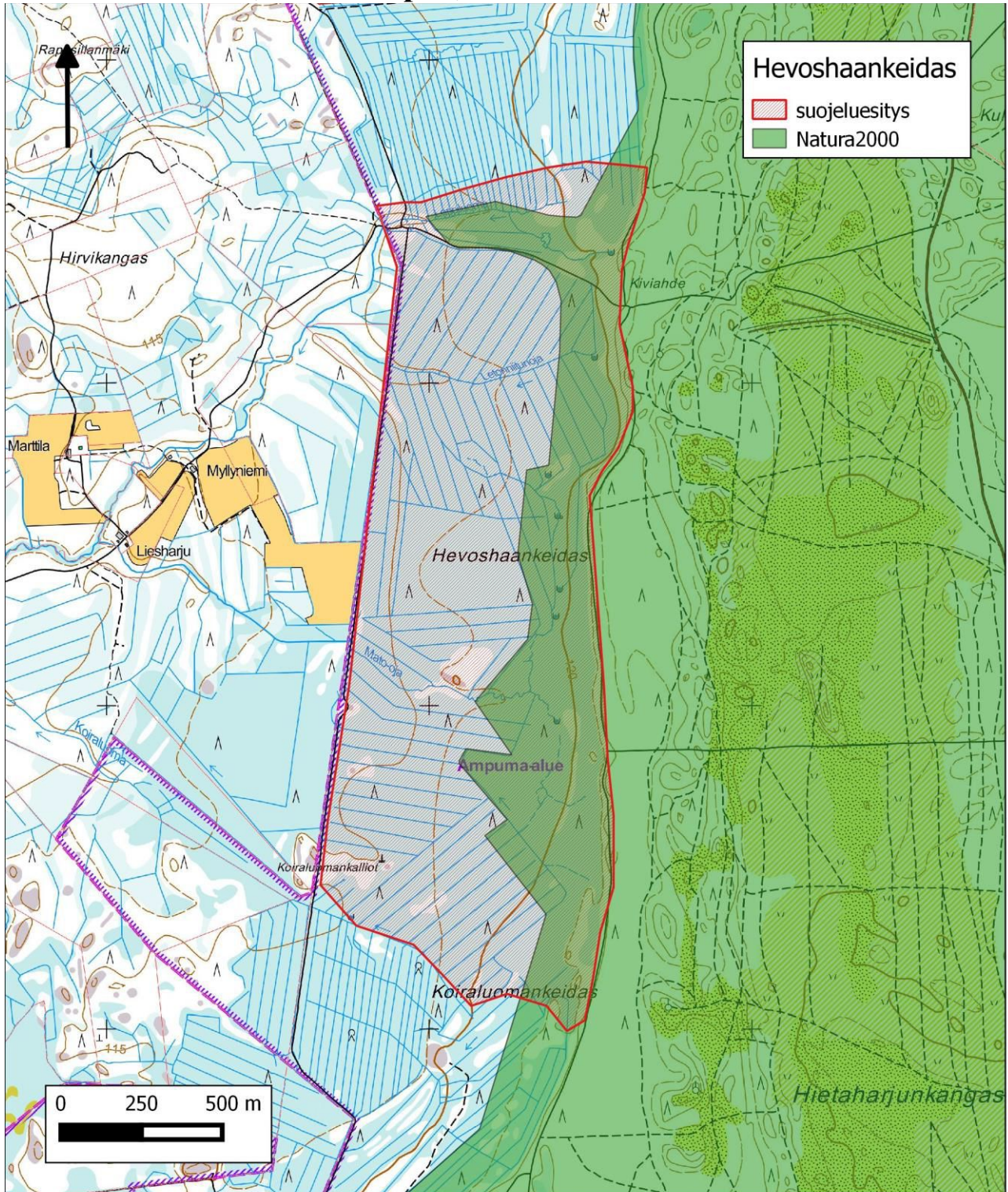


ID 1005

Hevoshaankeidas, Kankaanpää, Satakunta



Sijainti

Hevoshaankeidas sijaitsee Kankaanpään Niinisalossa, Pohjankankaan ampuma-alueella.

Pinta-ala

Suojeluesityksen pinta-ala on 190 hehtaaria, josta noin viidesosa on jo Natura-aluetta.

Omistaja

Valtio

Yleiskuvaus

Hevoshaankeitaan alueeseen sisältyy Satakunnan luonnonsuojeluselvityksessä mainitut Kiviahteen lähteet. Lähdealue on muodostunut Pohjankaan lännenpuoleiseen osan lievetasanteelle. Harjun reunalla Hevoshaankeitaan itälaita on Kiviahteen lisäksi laajalti lähteinen. Suonlaiteessa on useita muitakin lähteikköjä. Suo- ja lähdealueelta löytyy laajalla alueella avolähteitä, tihkupintoja ja useita lähdepuroja. Näihin liittyen Hevoshaankeitaalle on syntynyt ravinteisia soita ja metsiköitä. Osa metsistä on ollut kauan luonnontilassa ja niistä löytyy vanhan metsän piirteitä. Lähdepurojen väliset alueet on osin ojitettu, osin ojittamatta. Näiden ympäristö taas on huomattavasti lähdealueiden ympäristöjä karumpaa. Letonniitunoja, Leppiluoma ja Mato-oja laskevat Myllyjojaan. Taimenta esiintyy kaikissa puroissa ja on ilmeisesti samaa kantaa.

Rajaukseen sisältyvä Natura-alue kuuluu jo Metsähallituksen luontopalveluiden taseeseen.

METSO-arvot ja muut erityiset luontoarvot

Alueelta löytyy mesotrofisia lähdesoita, lähdepuroja ja vanhaa metsää. Lähteikköalue on laaja ja monipuolinen. Lähteikköalueeseen kuuluu korpisia, luhtaisia, lehtoisia ja nevaisia osia. Uhanalaisista luontotyypeistä on tiedossa ainakin erittäin uhanalainen lehtokorpi (EN). Lähdesaraa esiintyy lähes kaikilla lähteillä ja esiintymät ovat valtakunnan suurimpia. Lähdepurot varsineen ovat vesilaissa mainittuja, suojeltavia vesiluontotyyppisiä sekä metsälaissa mainittuja erityisen tärkeitä elinympäristöjä.

Lajistoarvot

Linnut: Riekko (NT, RT)

Kasvit: Lähdesara (EN), purolitukka, herttakaksikko, hetekaali, tervaleppä

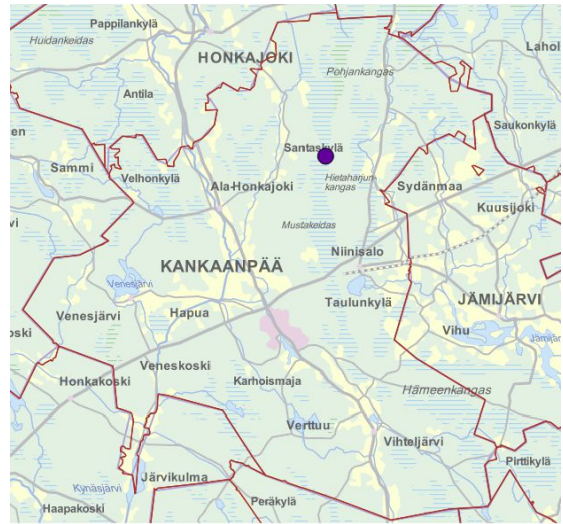
Sammalet ja jäkälät: laholimisammal, soukkalehväsammal, hete- ja lettorahkasammal, raidankeuhkojäkälä (NT)

Hyönteiset: pyörörutavesiäinen (VU), etelänkoipikorri (VU)

Kalat: (puro) taimen (EN)

Yhteenvedo suojeluarvoista

Hevoshaankeitaan alue on hyvin monimuotoinen, jolta löytyy huomattavia sekä lajisto että luontotyyppi-arvoja niin lähdealueilta, metsäalueilta kuin soiltakin. Kohteen merkitystä nostaa vielä lähdepurojen alkuperäinen taimenkanta ja taimenen lisääntymisaluet. Natura-alueen suojelun



toteuttaminen ja laajentaminen esityksen mukaiseksi on tarpeen myös pohjaveden suojelun näkökulmasta. Ojitusten ennallistamisella ampualan länsireunaan saakka, sekä vesitalouden parantamisella, olisi merkittäviä vaikutuksia laajemmin aina Myllyjoaan ja Karvian luomat Natura-alueen (FI0200091) vesien tilaan ja alueen uhanalaisen taimenkannan elinmahdollisuuksiin.

Alue on soiden kytkeytyneisyyden näkökulmasta merkittävä osa pohjois-eteläsuuntaisten soidenketjua, jotka seuraavat Hämeen- ja Pohjankankaan laiteita sekä itä- että länsipuolella harjua.

Muuta

Satakunnan maakuntakaavassa Natura-alue on merkitty luonnonsuojelualueeksi kaavamerkinnällä SL. Muut alueet on merkitty ampuma- ja harjoitusalueeksi kaavamerkinnällä EAH. Alueen suojelutoimenpiteitä tulee toteuttaa yhteistyössä Puolustusvoimien kanssa ja tämän käyttötarkoituksen tarpeet huomioiden.

Tietolähteet

Satakunnan luonnonsuojeluselvitys 1995-1998, Hakila, R., Satakuntaliitto 2000

Satakunnan luonnonsuojeluselvitys 1984, Kalinainen, P. & Hakila, R., Satakunnan seutukaavaliitto. Sarja A 145. 1985

Satakunnan maakuntakaava. Satakuntaliitto 2011

Kankaanpään ja Jämijärven pohjavesialueiden suojelusuunnitelma. Joroinen, L. 2012. Kankaanpään kaupunki ja Jämijärven kunta 2012

Lähteikköjen ennallistamistarve - hyönteislajiston tarkastelu ja koko hankkeen yhteenvedo. Juutinen R. Metsähallitus, Vantaa, 2010. Metsähallituksen luonnonsuojelujulkaisuja. Sarja A 193. 133 s.

Kartat ja ilmakuvat

Yhteystiedot

Suomen Luonnonsuojeluliitto ry
sähköposti: suomaa@sll.fi
verkkosivut: www.sll.fi/suomaa