



Elinvoimakeskus

Luonnonsuojelu Uudenmaan elinvoimakeskuksessa

Ylitarkastaja Juha Lumme

28.3.2026



Kuva: Jorma Pennanen

elinvoimakeskus.fi

Luonnonsuojelu valtion aluehallinnon uudistuksessa

Elinvoimakeskukset

- Alueelliset monimuotoisuusohjelmat, esimerkiksi METSO-, Helmi- ja LUMO-ohjelmat
- Avustus perinnebiotooppien kunnostukseen ja hoitoon
- Avustus puustoisten elinympäristöjen ennallistamiseen, kunnostukseen ja hoitoon
- Korvaukset rauhoitettujen eläinten aiheuttamista vahingoista ja vahinkojen ennalta ehkäisemisestä
- Luonnonsuojelun edistäminen

Lupa- ja valvontavirasto (LVV)

- **Ekologinen kompensatio**
- **Luonnonsuojelualueen perustaminen ja alueiden hankinta valtiolle**
- **Luonnonsuojelun poikkeusluvut**
- **Luonnonsuojelun valvonta**
- **Luontoselvitysten ohjaus**
- **Maastoliikenteen kiellot, rajoitukset ja luvat**
- **Natura 2000 -alueet ja ilmoitus toiminnasta, joka voi heikentää alueen luonnonarvoja**
- **Vieraslajit ja poikkeuslupa haitallisen vieraslajin pitoon**

Elinvoimakeskukset kartalla

Uudenmaan elinvoimakeskus

Uusimaa

● Helsinki

Lounais-Suomen elinvoimakeskus

Varsinais-Suomi, Satakunta ja Ahvenanmaa

● Turku ● Pori

Kaakkois-Suomen elinvoimakeskus

Etelä-Karjala, Kymenlaakso ja Päijät-Häme

● Kouvola ● Lahti ● Lappeenranta

Sisä-Suomen elinvoimakeskus

Pirkanmaa ja Kanta-Häme

● Tampere ● Hämeenlinna

Keski-Suomen elinvoimakeskus

Keski-Suomi

● Jyväskylä

Itä-Suomen elinvoimakeskus

Etelä-Savo, Pohjois-Karjala ja Pohjois-Savo

● Kuopio ● Joensuu ● Mikkeli

Etelä-Pohjanmaan elinvoimakeskus

Etelä-Pohjanmaa

● Seinäjoki

Pohjanmaan elinvoimakeskus

Pohjanmaa ja Keski-Pohjanmaa

● Vaasa ● Kokkola

Pohjois-Suomen elinvoimakeskus

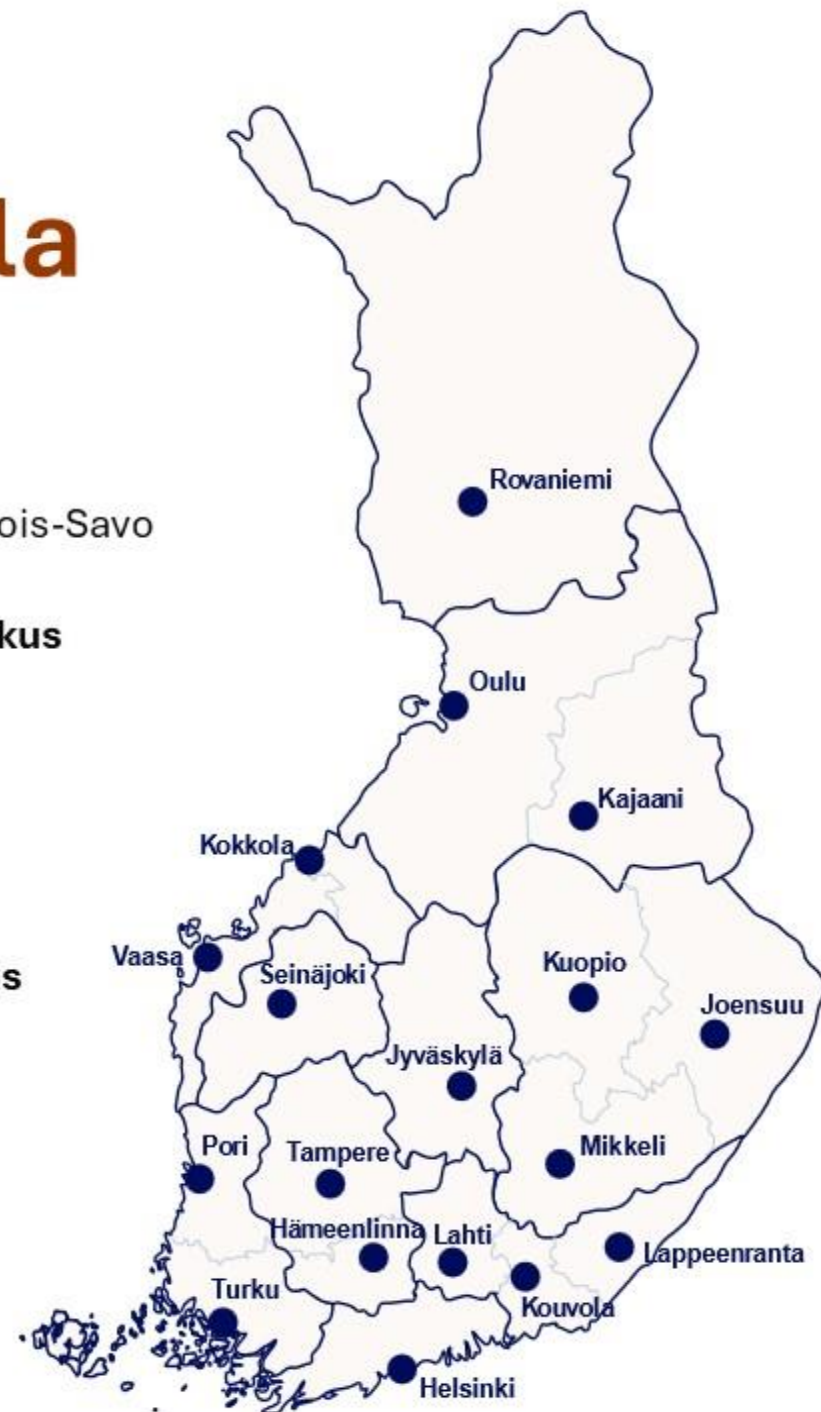
Pohjois-Pohjanmaa ja Kainuu

● Oulu ● Kajaani

Lapin elinvoimakeskus

Lappi

● Rovaniemi



Vapaaehtoinen luonnonsuojelu elinvoimakeskuksessa

METSO-ohjelma

Helmi-ohjelma

METSO-ohjelma

- Etelä-Suomen metsien monimuotoisuuden toimintaohjelma (METSO) 2008–2025 ja 2026-2040 (VN:n päätös tulossa lähiviikkoina).
- Elinvoimakeskuksen tehtävänä METSO-ohjelmassa on perustaa uusia yksityismaiden luonnonsuojelualueita ja hankkia maata kaupoin tai vaihdoin valtion luonnonsuojelualueiksi.

METSO-elinympäristöt

- **Lehdot**
- **Kangasmetsät**
- **Suot**
- **Vesistöjen (joet, purot, norot jne.) lähimetsät**
- **Tulvametsät ja metsäluhdat**
- **Metsäiset kalliot, jyrkänteet ja louhikot**
- **Kalkkikallioiden ja ultraemäksisten maiden elinympäristöt**
- **Harjujen paahdeympäristöt**
- **Puustoiset perinnebiotoopit**
- **Maankohoamisrannikon monimuotoisuuskohteet**

Elinympäristöjen yleiset ominaisuudet

- Lahopuu: lahot maapuut, pökkelöt, kelot, pystypuut, kolopuut ja tuulenkaadot
- Vanhat havu- ja lehtipuut
- Jalot lehtipuut (esim. lehmus, vaahtera, tammi, jalavat, saarni)
- Palanut puu
- Puuston erirakenteisuus, latvusaukkoisuus
- Lehtoisuus, kalkkivaikutus, ravinteinen kallioperä
- Pohjavesivaikutus, lähteisyys ja tihkuisuus
- Soistuneisuus, lettoisuus, luhtaisuus, korpisuus ja rämeisyys
- Luonnontilainen tai ennallistamiskelpoinen vesitalous

Suojeluvaihtoehdot

- Yksityinen luonnonsuojelualue (YSA)
- Kauppa tai vaihto valtion luonnonsuojelualueiksi
- Ei määräaikaista suojelusopimuksia tällä hetkellä



Harjaskääpä (*Funalia trogii*)

Kuva: Jorma Pennanen



Suojelusta maksettavat korvaukset

- Perustuvat puuston hakkuuarvoon tai tilan/määräalan metsätaloudelliseen arvoon
- Pysyvästä suojelut maksettavat korvaukset ovat verovapaita yksityisille maanomistajille
- Päätökset ja arviot ovat maanomistajalle maksuttomia



Kuva: Juha Lumme

Helmi-ohjelma

- Helmi-ohjelmassa suojellaan soita, jotka on todettu valtakunnallisesti arvokkaiksi (SSTE), maakuntakaavojen suojeluvarauksia ja mahdollisia muita arvokkaita soita.
- Suojelu on vapaaehtoista ja maanomistaja saa siitä korvauksen.
- Maakunnallisesti arvokkaat suot pyritään saamaan suojelun piiriin vesitaloudellisina kokonaisuuksina.

Helmi-ohjelma

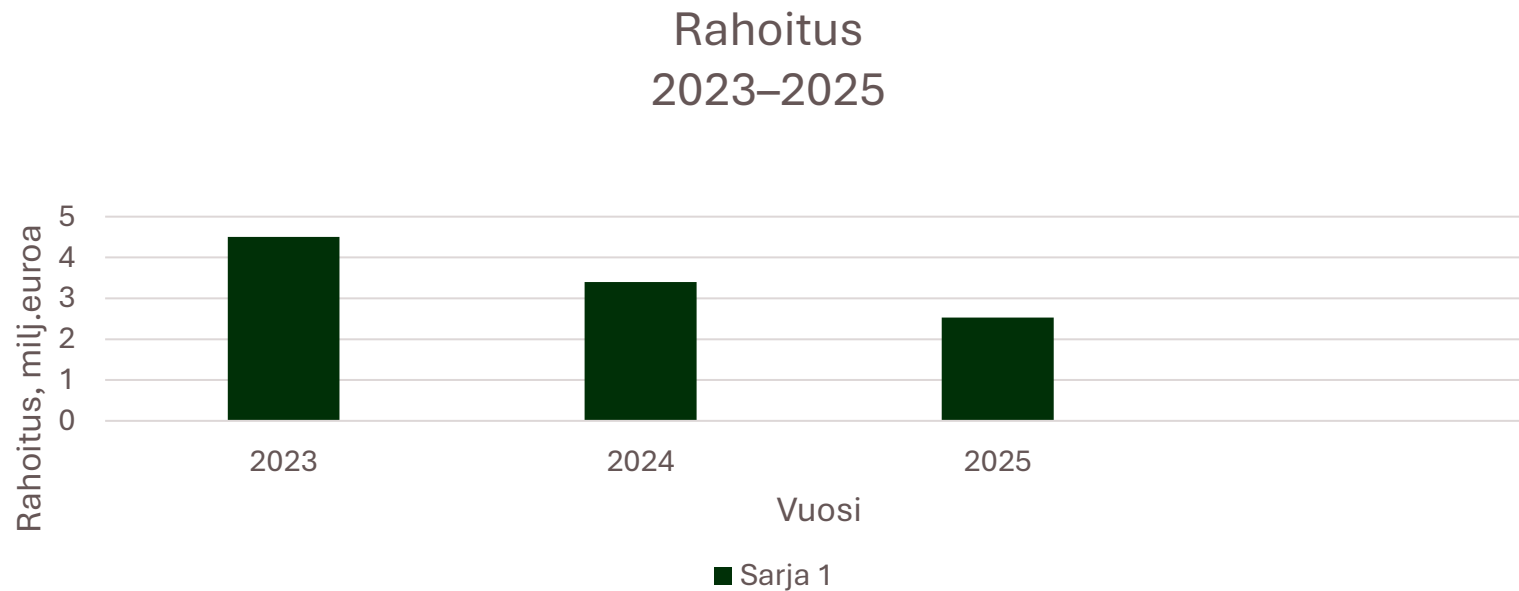
Elinympäristöjen hoito

- Yksityismaiden luonnonsuojelualueiden luontoa hoidetaan maanomistajan ja Elinvoimakeskuksen yhteistyönä.
- Hoidon piiriin halutaan esim. jalopuumetsiä, lehtoja ja paahdeympäristöjä, joita uhkaa kuusettuminen. Hoitotoimet voidaan ajoittaa ympäröivien metsätalousmaiden hakkuiden yhteyteen.
- Maanomistajat voivat olla yhteydessä Elinvoimakeskukseen.

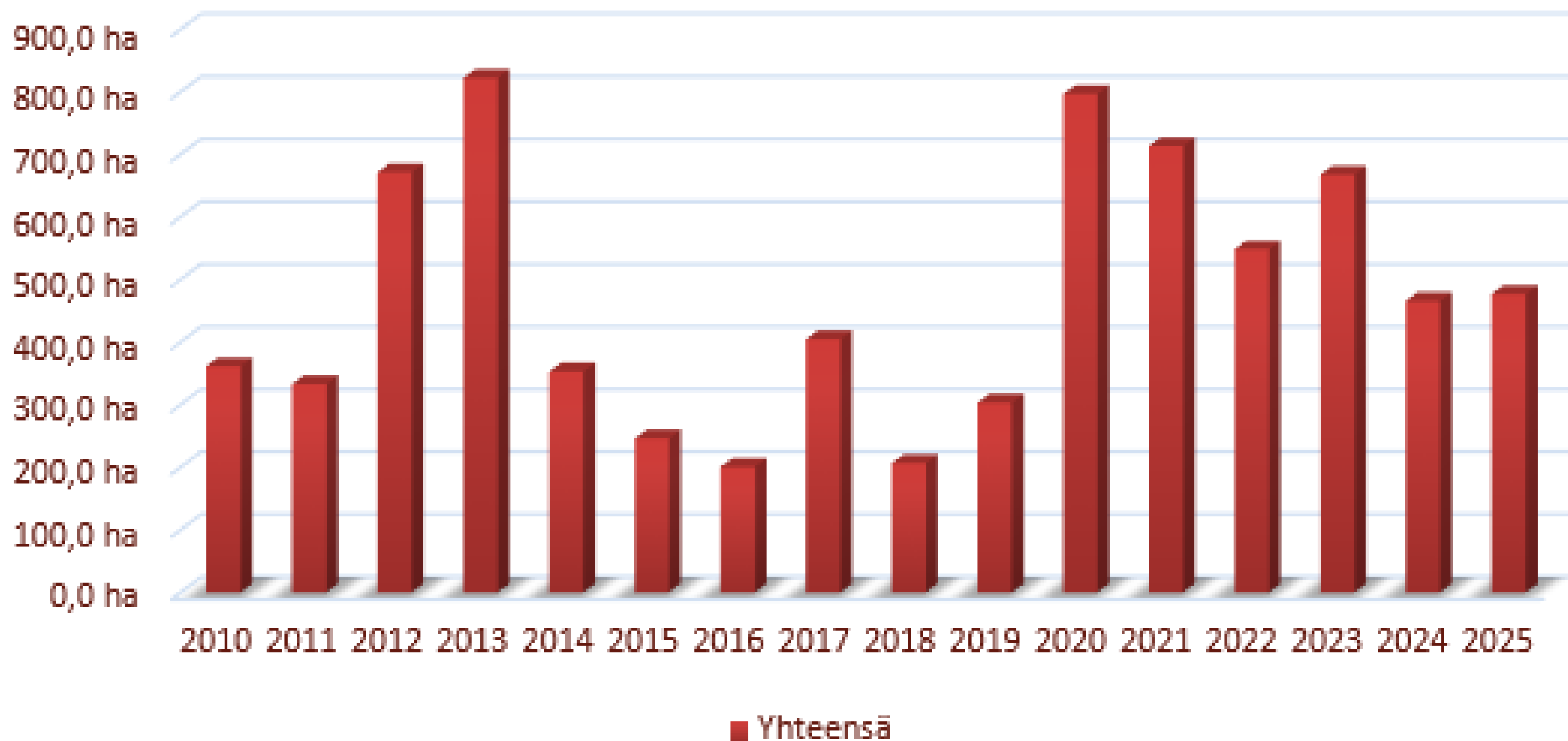
Muu vapaaehtoinen luonnonsuojelu

- Maakunta- ja yleiskaavojen luonnonsuojelualuevaraukset
- Muu vapaaehtoinen luonnonsuojelu

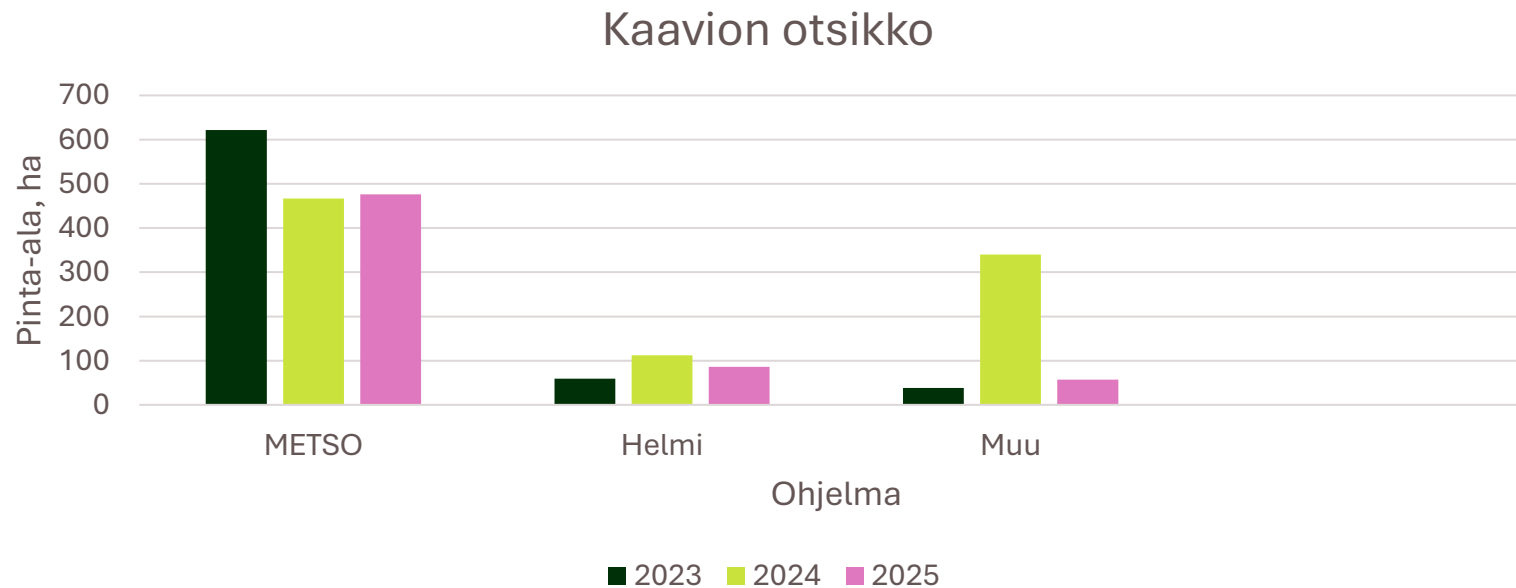
Vapaaehtoisen suojelun käytetty rahoitus Uudellamaalla, 2023–2025



METSO_n Toteutus vuosittain Uudellamaalla

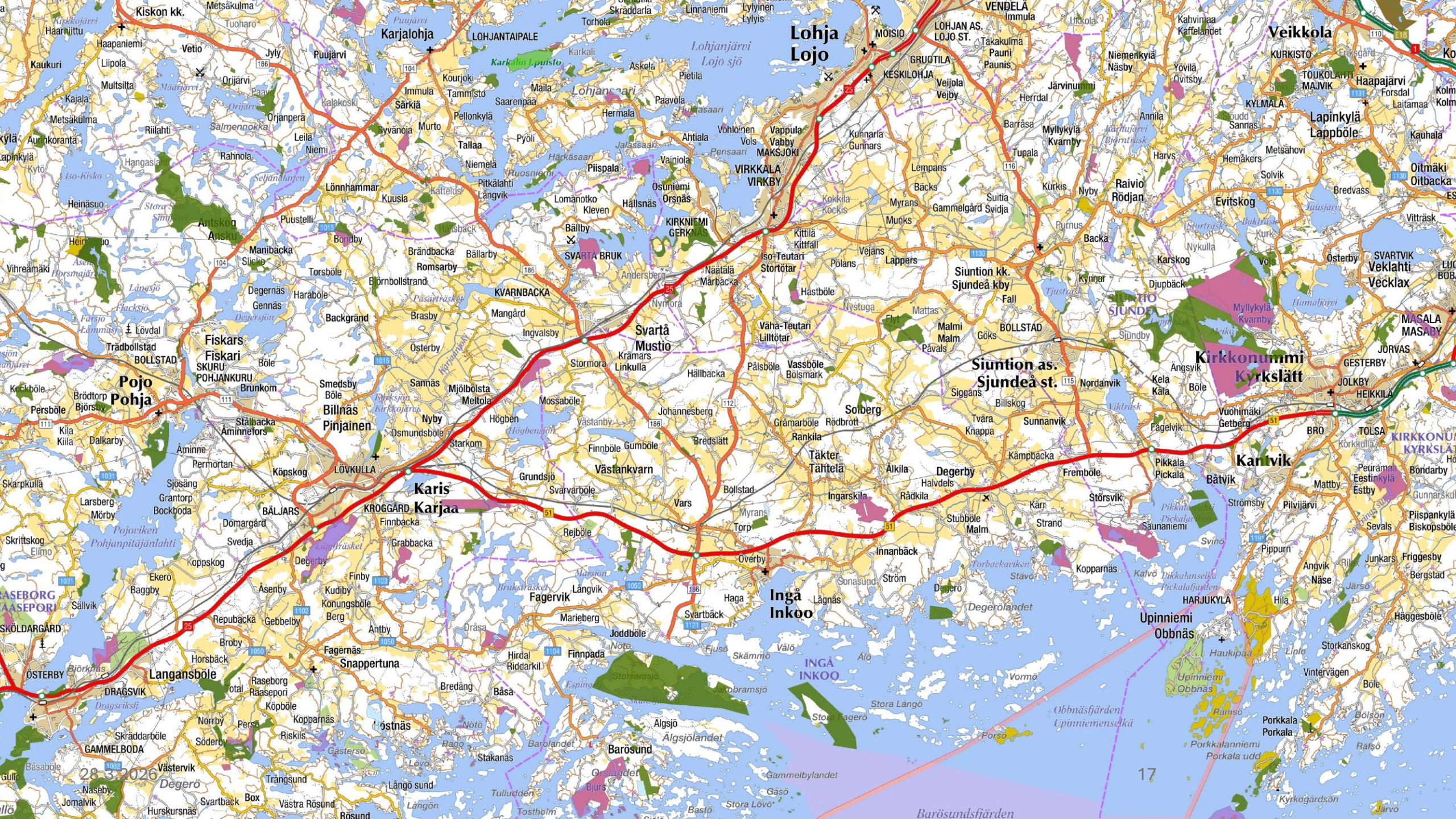


Vapaaehtoisen luonnonsuojelun pinta-alat 2023–2025, ha



Uudenmaan tilanne ja tavoitteet vuodelle 2026

- Melko runsaasti METSO-kohteita odottamassa rahoitusta.
- METSO-rahoitus tulee todennäköisesti vähenemään vuodesta 2025.
- METSO-ohjelman yksikkökustannukset nousseet 50 % vuodesta 2021 puun hinnan noususta johtuen, joten samalla rahalla saadaan vähemmän pinta-alaa suojeltua.
- Tavoite vuodelle 2026 on 300 ha (METSO, Helmi, muu).



Lohja
Lojo

Veikkola

Pojo
Pohja

Karis
Karjaa

Svartå
Mustio

Sjunten as.
Sjundea st.

Kirkkonummi
Kyrkslätt

Ingå
Inkoo

Upinniemi
Obbnäs

Kantvik

28 2026

17

Kiitos!

www.metsonpolku.fi

Yhteystiedot

Juha Lumme

juha.lumme@elinvoimakeskus.fi



Elinvoimakeskus



Kuva: Juha Lumme