

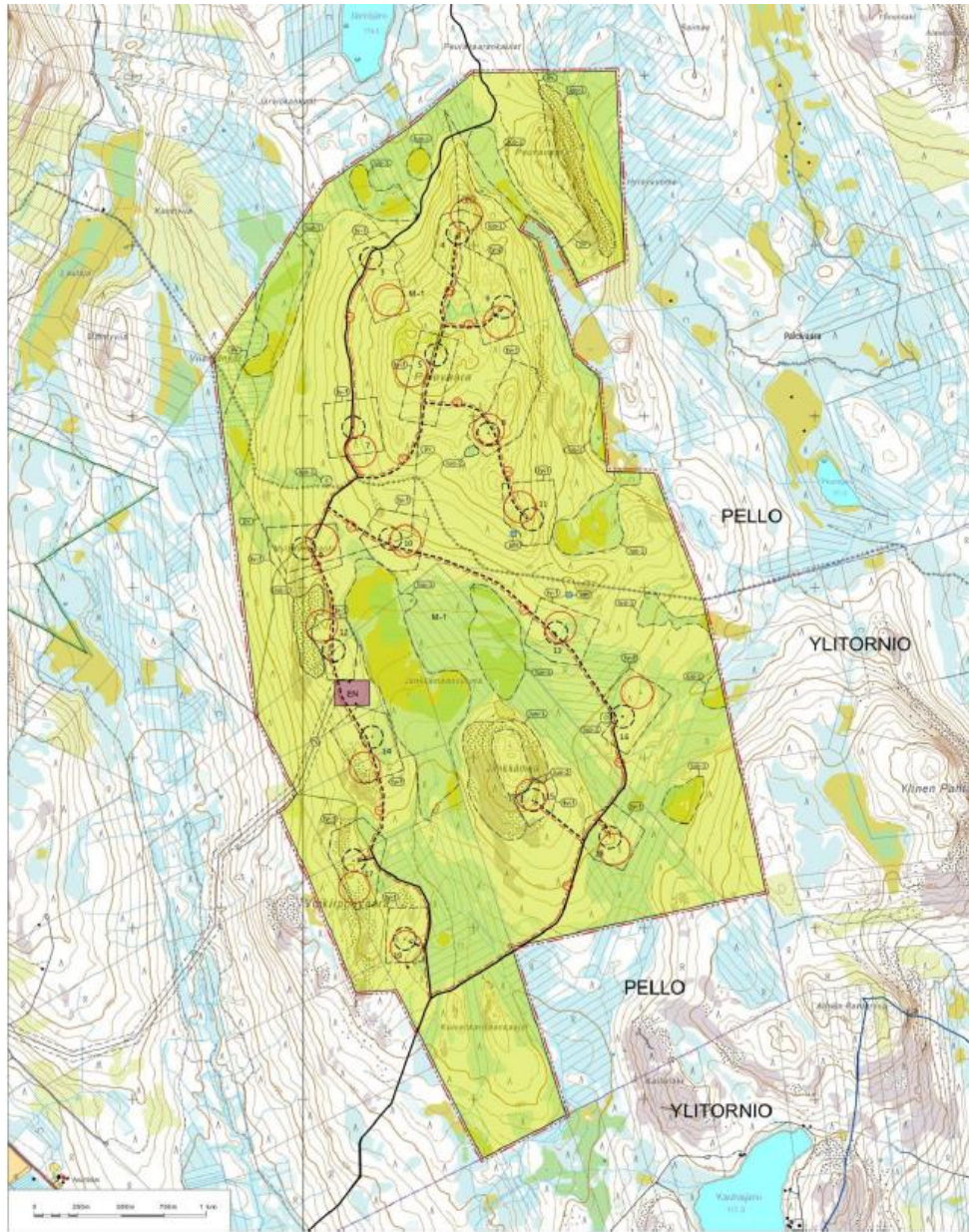
LUETTELO 1

wpd Palovaaran Tuulivoimapuisto Oy on poikkeamislupahakemuksessaan hakenut seuraavan taulukon mukaisesti poikkeamista jokaiselle 17:lle kaava-alueen voimalalle:

Luettelo mistä kaavamääräyksestä pyydetään poikkeamislupaa (voimalakohtainen)

Voimala nr	"Yksittäisen tuulivoimalan korkeus saa olla enintään 230 m" Korkeuden nosto 20 metrillä 250 metriin	Tuulivoimaloiden kaikki rakenteet, siipien pyörimisalue ja tuulivoimaloiden nostoalueet tulee sijoittua osoitetuille tuulivoimaloiden alueille. TV-alueen ylittäminen roottorilla
3	Kyllä	ei ylitystä
4	Kyllä	noin 70 metrillä
5	Kyllä	noin 60 metrillä
6	Kyllä	ei ylitystä
7	Kyllä	noin 71 metrillä
8	Kyllä	ei ylitystä
9	Kyllä	ei ylitystä
10	Kyllä	ei ylitystä
11	Kyllä	ei ylitystä
12	Kyllä	noin 69 metrillä
13	Kyllä	ei ylitystä
14	Kyllä	noin 30 metrillä
15	Kyllä	noin 54 metrillä
16	Kyllä	ei ylitystä
17	Kyllä	noin 39 metrillä
18	Kyllä	ei ylitystä
19	Kyllä	noin 1 metrillä

KARTTA 1: KOROTETTUJEN VOIMALOIDEN (250 M) SIJAINNIT

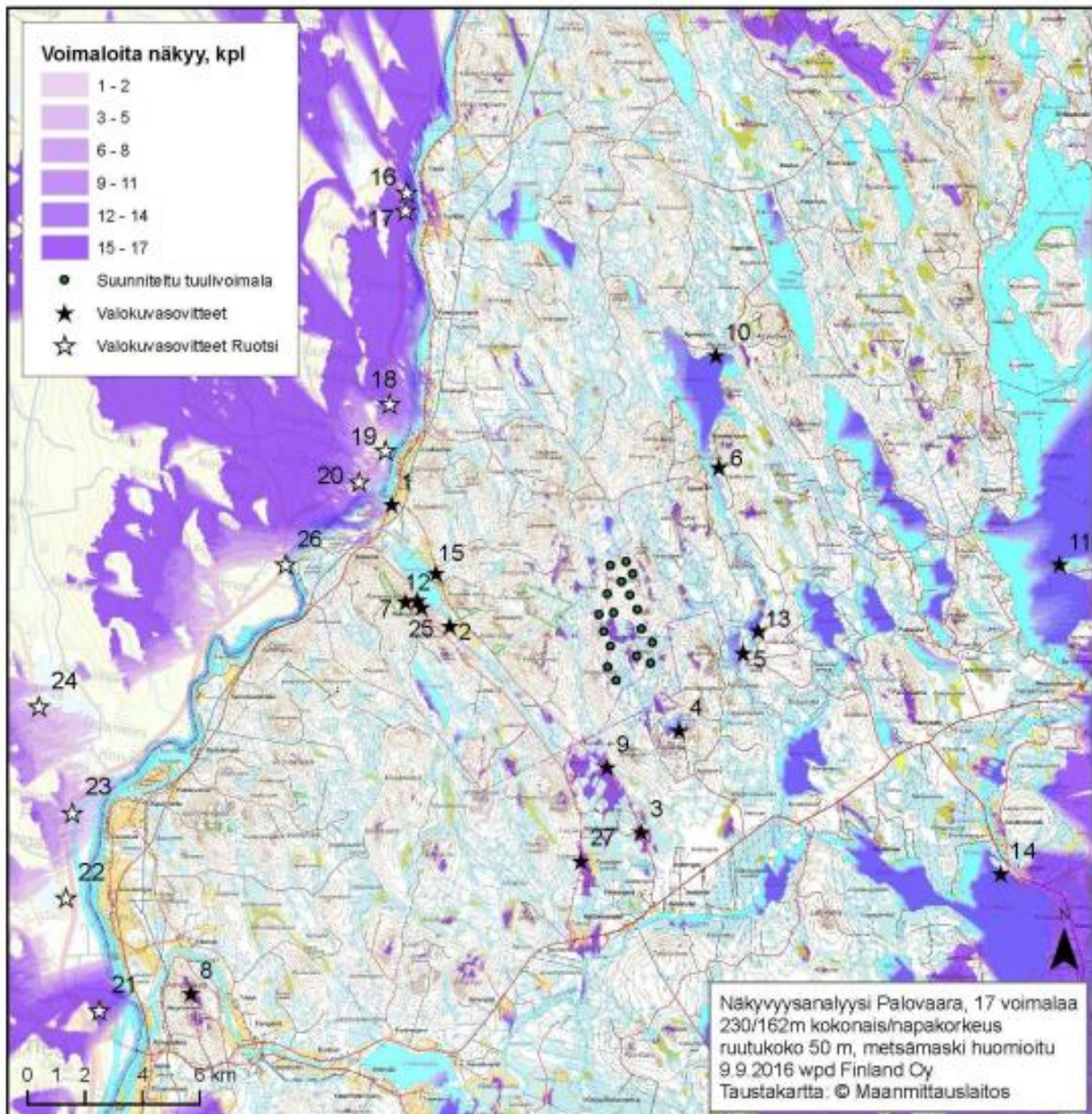


Kuva 1b. Korotettujen voimaloiden sijoittelu ja roottoreiden halkaisijat (punaiset renkaat) Palovaaran tuulivoimaosayleiskaavakartalla (päiväys 26.9.2016) esitettynä.

KARTTA 2: KUVAUSPISTEET JA NÄKYMÄANALYYSI 230 M

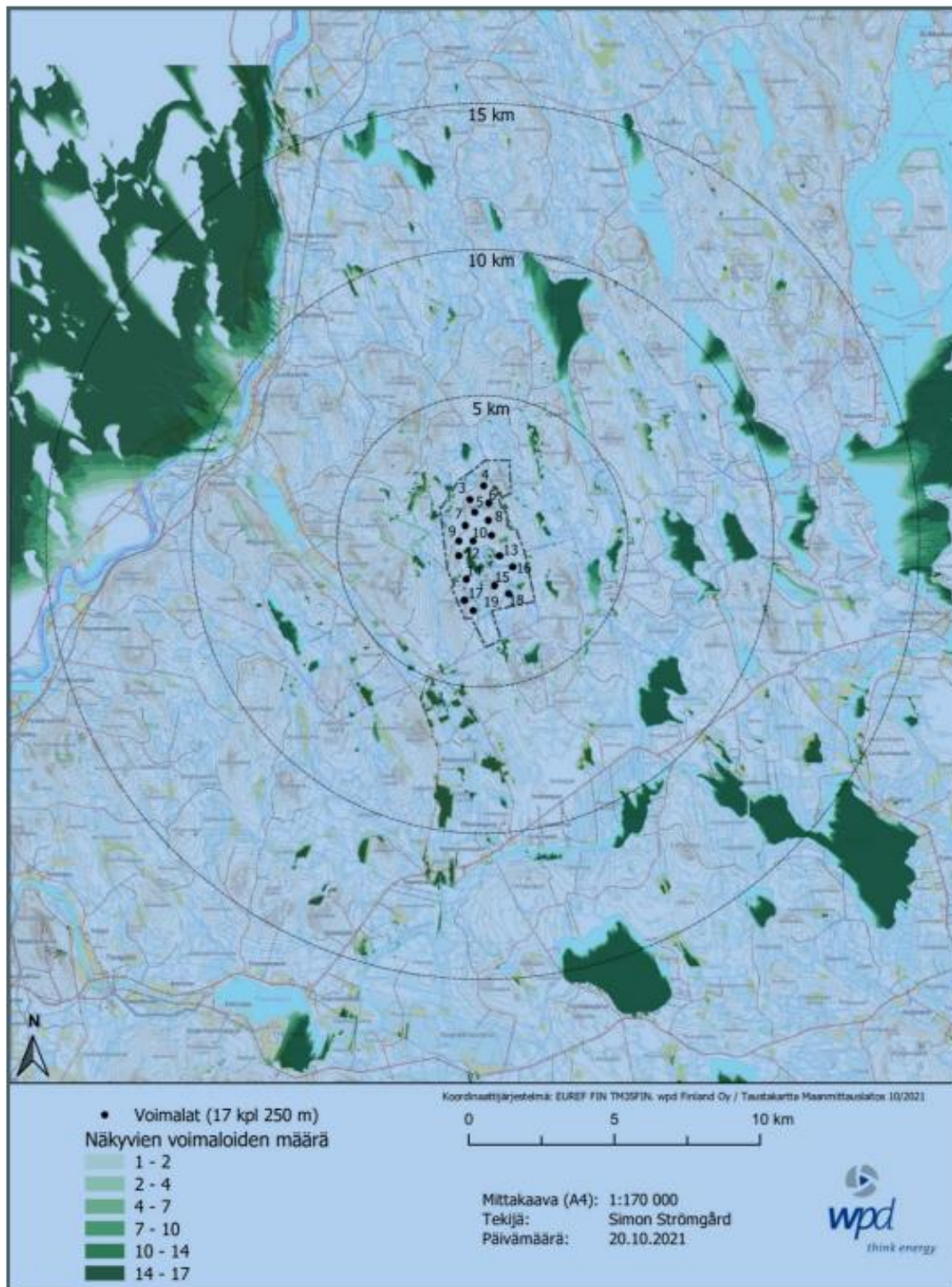
On huomattava, että kuvauspisteet on merkitty vain tähän 230-metrinen tornien näkymäalueanalyysiin.

Kuvissa 2 ja 3 on esitetty osayleiskaavavaiheen sekä nyt päivitetyn hankesuunnitelman näkymäalueanalyysit. Analyysit tuottavat hyvin samankaltaisen tuloksen; voimaloiden näkyvyydessä vyöhykkeillä on vain vähäisiä eroja. Korkeampien voimaloiden näkyvyys korostuu avointen alueiden kuten järvien maisemassa. Seudulle on ominaista voimakkaasti vaihtelevat korkeusolosuhteet, jossa maisemaa sulkevat tehokkaasti vaarat ja tunturit, sekä lähi- että kaukomaisemassa.



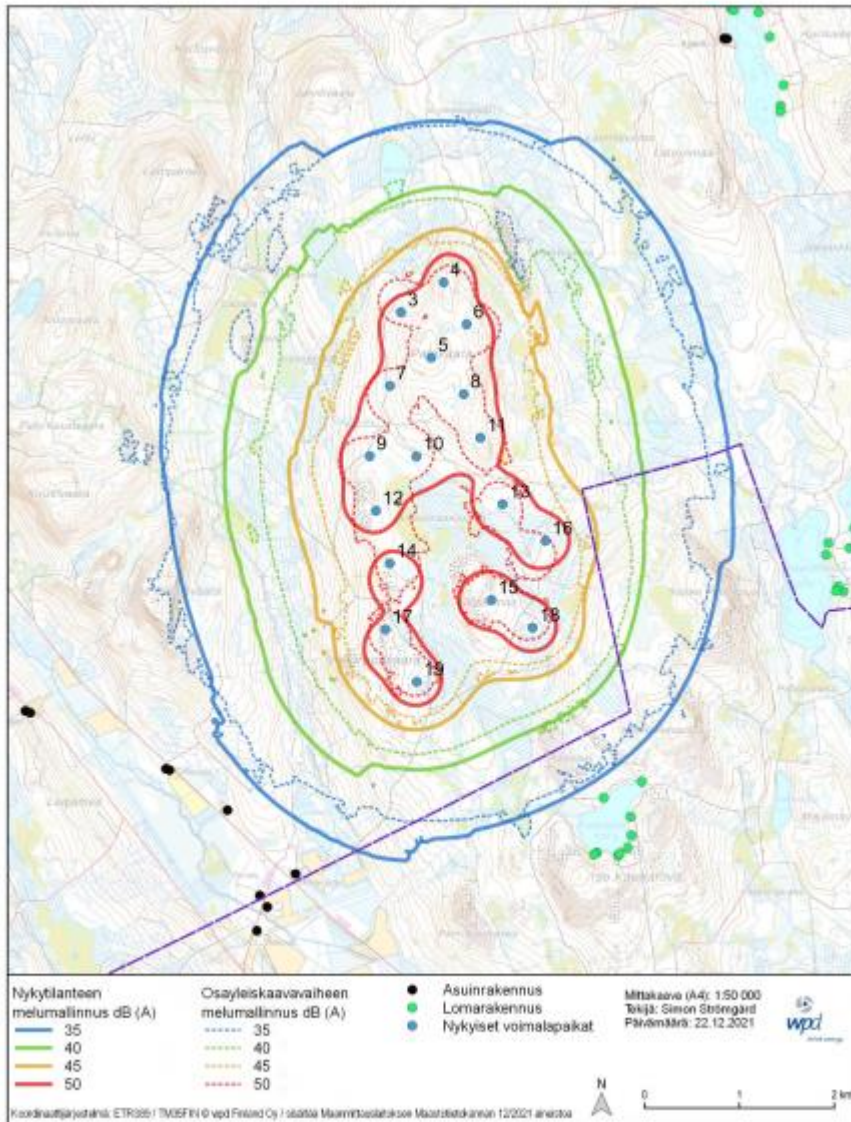
Kuva 2. Osayleiskaavavaiheen näkymäanalyysikartta. Voimaloiden napakorkeus on 162 metriä ja kokonaiskorkeus 230 metriä. Valokuvasovitteiden ottopaikat on esitetty tähdillä.

KARTTA 3 NÄKYMÄANALYYSI 250 M



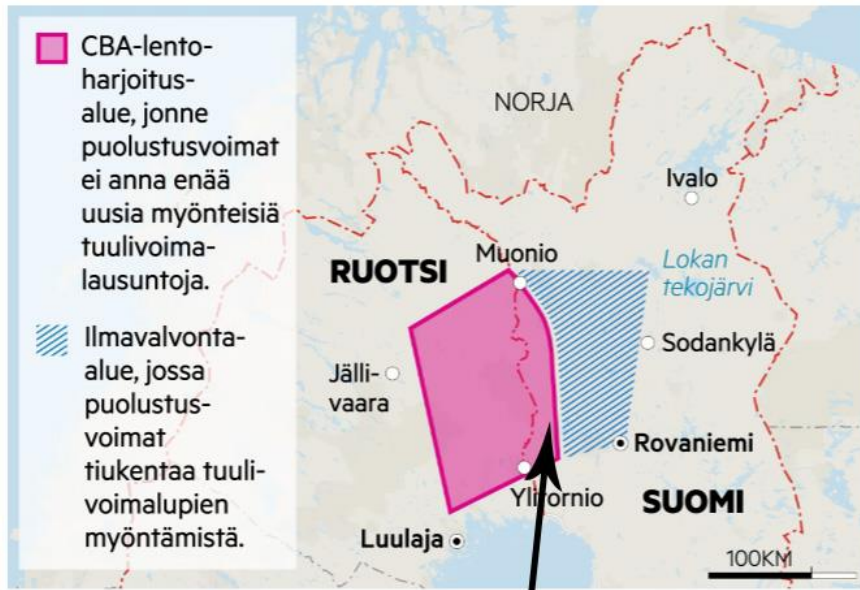
Kuva 3. Päivitetty näkymäanalyysikartta. Voimaloiden napakorkeus on 168,5 metriä ja kokonaiskorkeus 250 metriä.

KARTTA 4: MELUMALLINNUSKARTTA



Kuva 12. Osayleiskaavavaiheen melumallinnuksen (Nord 2000) ja uuden korotetuista voimaloista laaditun melumallinnuksen tulosten vertailu.

KARTTA 5 CBA-ALUE



Palovaaran tuulivoimahankealue