

LIITE 4. NIITTYLAHTI (KUVIOT 992, 993, 1020), NIITTYLAHTI 4 (KUVIO 1223)

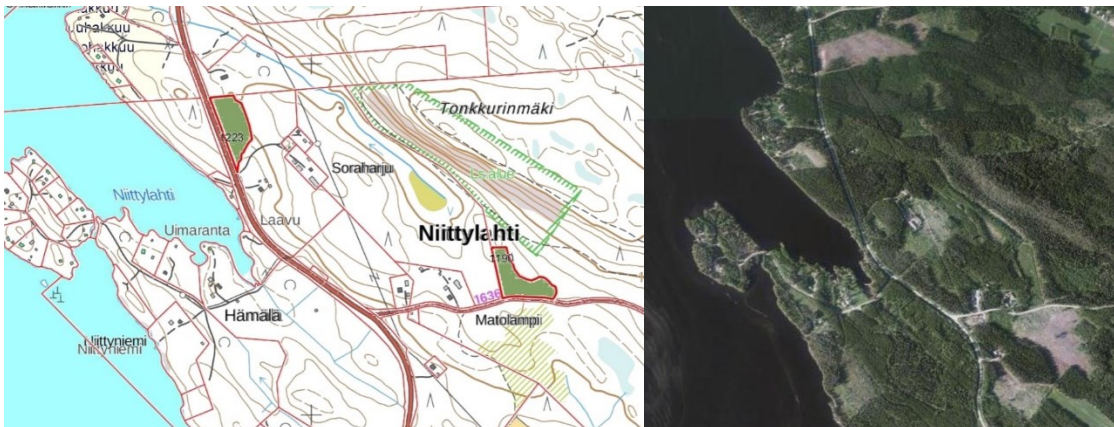
Kuviot 992, 993, 1020



Kuva 1. Vasen kuva: Kuvioille 992, 993 ja 1020 suunnitellut avohakkuut. Oikea kuva: Ilmakuva-alueesta (Maanmittauslaitos, CC BY 4.0).

Tien vieressä olevat kuviot 992 ja 1020 ovat runsaspuustoisia (992: 382 m³/ha, 1020: 382 m³/ha) (kuva 1). Tällaisten runsaspuustoisten jo iäkkäiden metsien avohakkuu ei ole virkistyskäyttöalueella perusteltua. Avohakkuuala tulisi näkymään tielle, ja olisi visuaalinen haitta.

Kuvio 1223



Kuva 3. Vasen kuva: Kuvioille (1190 ja) 1223 suunnitellut avohakkuut. Oikea kuva: Ilmakuva-alueesta (Maanmittauslaitos, CC BY 4.0).

Kuvion 1223 osalta toteutettava avohakkuu Vehmersalmentien varressa tulisi olemaan maisemahaitta (kuva 3). Vehmersalmen tie on merkittävä matkailu- ja pyöräilyreitti, eivätkä isolle tielle näkyvät avohakkuualat miellytä matkailijan silmää.