

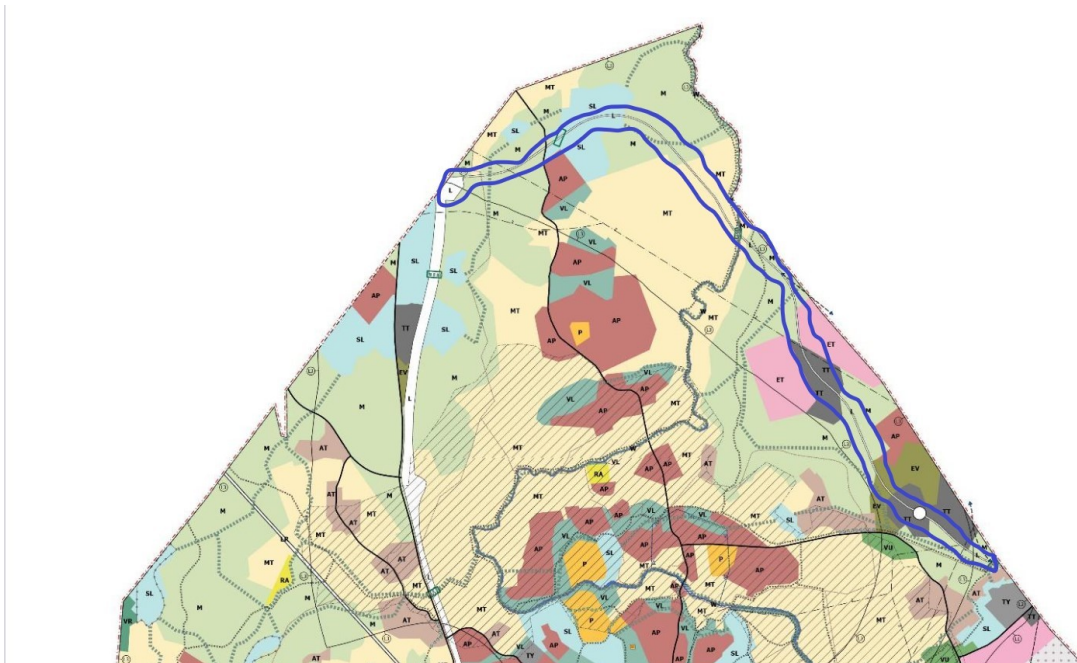
Liite. Vantaan yleiskaava 2020 – valtuustoyhteydenotto 20.1.2021 - kartat

Suomen luonnonsuojeluliiton Vantaan yhdistys ry
Suomen luonnonsuojeluliiton Uudenmaan piiri ry

Tässä liitteessä on esitetty kartoilla 9 esimerkkiä luonnon kannalta erityisen haitallisista aluevarauksista. Kohteet on rajattu kaavakartalle ja niiden suuntaa antavat sijainnit löytyvät karttalinkeistä.

1. Kehä IV:n kaavavaraus

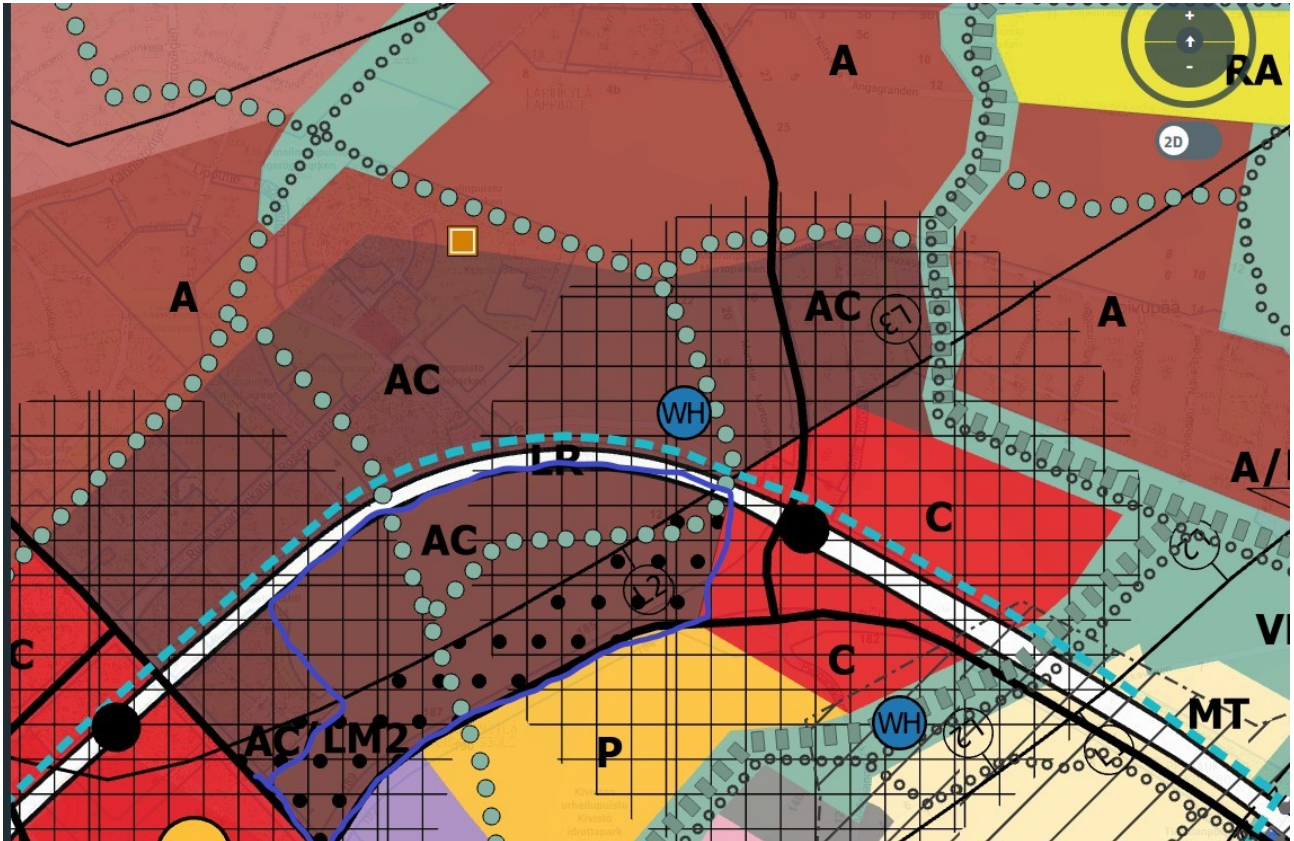
Kehä IV -kaavavaraus (maantie 152 jatke) tulee joko poistaa kokonaan tai vaihtoehtoisesti osoittaa pelkästään ohjeellisenä linjauksena. Ollakseen aluevarauksena hyväksyttävissä, yleiskaavassa tulisi osoittaa kattavasti tielinjauksen vaatimat vihersiltojen/viheralutusten paikat kaikkien ekologisten runkoyhteyksien kohdalle, siltajärjestelyt, joilla estetään Josvaholmin lähteikön vaurioituminen sekä tielinjauksen tunnelointi Königstedinvuoren alueella.



Sijainti Karttapaikassa: [https://asiointi.maanmittauslaitos.fi/karttapaikka/?lang=fi&share=customMarker&n=6696599.793691113&e=380329.8858360468&title=Keh%C3%A4%20IV%20\(K%C3%B6nigstedtin%20vuori\)&desc=&zoom=9&layers=%5B%7B%22id%22:4,%22opacity%22:75%7D,%7B%22id%22:2,%22opacity%22:100%7D%5D](https://asiointi.maanmittauslaitos.fi/karttapaikka/?lang=fi&share=customMarker&n=6696599.793691113&e=380329.8858360468&title=Keh%C3%A4%20IV%20(K%C3%B6nigstedtin%20vuori)&desc=&zoom=9&layers=%5B%7B%22id%22:4,%22opacity%22:75%7D,%7B%22id%22:2,%22opacity%22:100%7D%5D)

2. Kivistön aseman itäpuolisten metsien liiallinen rakentaminen

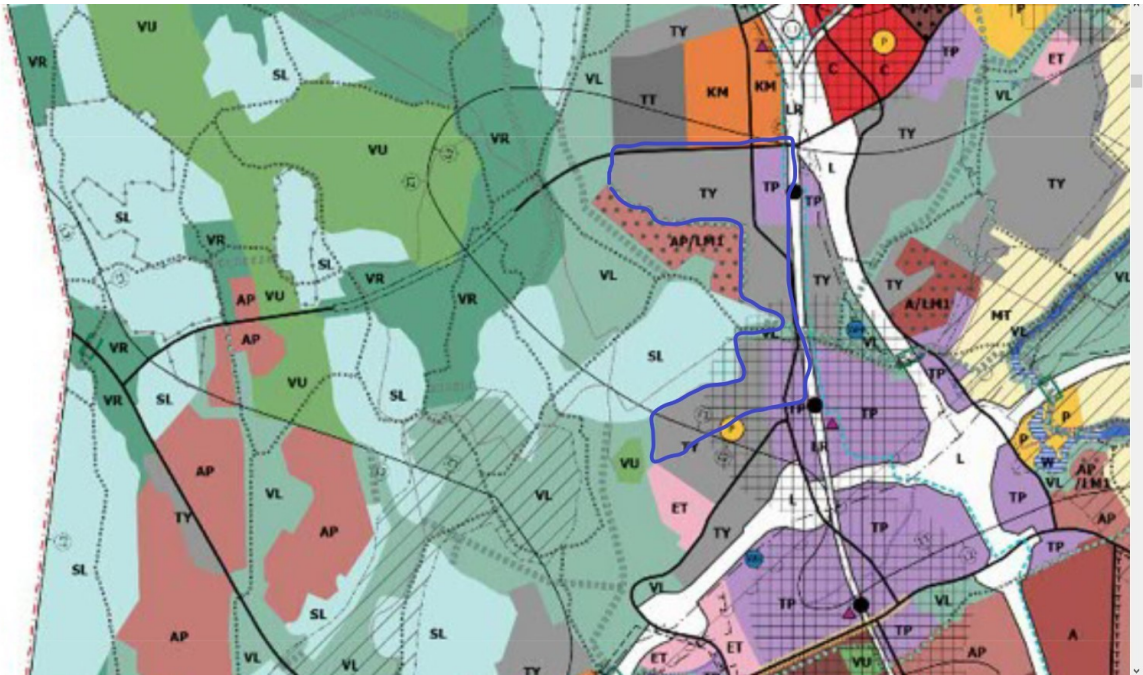
Kivistön aseman itäpuolisilla metsillä on merkittävä rooli Luoteis-Vantaan metsäekologisessa verkostossa. Samalla ne toimivat tiiviisti rakennetun Kivistön nykyisten ja tulevien asukkaiden keskeisenä tärkeinä virkistysalueina. Kaavaa tulee muuttaa siten, että Kehäradan ja Tikkurilantien välinen laajempi Koivupäänojan metsäalue osoitetaan AC-alueen sijasta VL/luo-alueeksi. Lisäksi tulee varmistaa nykyistä säilyttävämällä merkinnöillä Murrenpuiston, Lippupuiston sekä Kivistönkorventien itäpuolisen yhtenäisen metsäalueen säilyminen.



Sijainti Karttapaikassa: <https://asiointi.maanmittauslaitos.fi/karttapaikka/?lang=fi&share=customMarker&n=6688645.302631325&e=381740.87813452305&title=2.%20Kivist%C3%B6n%20aseman%20it%C3%A4puoliset%20mets%C3%A4t&desc=&zoom=9&layers=%5B%7B%22id%22:2,%22opacity%22:100%7D%5D>

3. Petaksen pohjois- ja itäpuoliset kohtuuttoman laajat TY- ja TP-varaukset

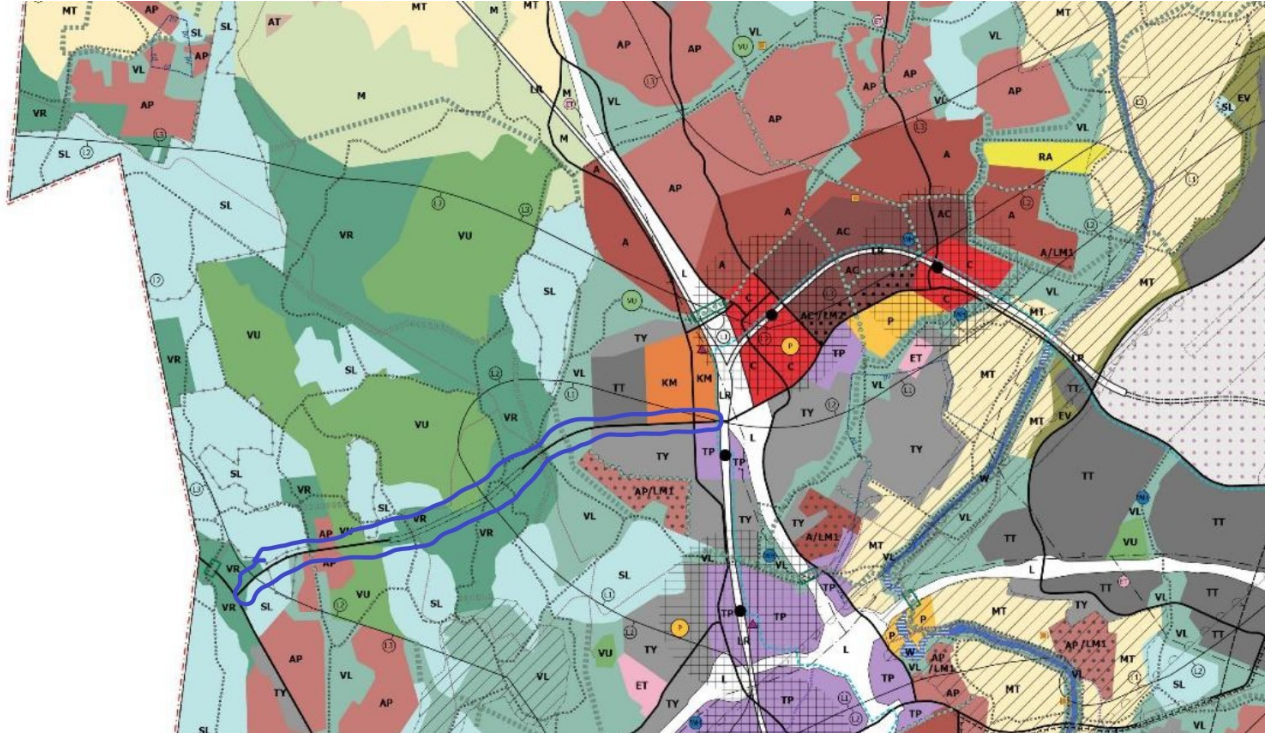
Kaavan luontoarvojen kannalta ongelmallisimmat varaukset löytyvät Petaksen asuinalueen pohjois- ja itäpuolelta sekä Tyttömäen SL-varauksen kaakkoispuolelta. Näillä alueilla on esitetty yli 70 ha TY- ja TP-varauksia (tuotanto- ja varastotoimintojen alue, työpaikka-alue) luonnon monimuotoisuuden kannalta merkittäviin metsiin. Rakentamisvaraukset tulee muuttaa Petaksen asuinalueen pohjois- ja itäpuolen sekä Tyttömäen kaakkoispuolen alueilta VL/luo-varauksiksi.



Sijainti Karttapaikassa: <https://asiointi.maanmittauslaitos.fi/karttapaiikka/?lang=fi&share=customMarker&n=6687399.713875573&e=380574.70595693873&title=3.%20Petaksen%20pohjois-%20ja%20it%C3%A4puol%20TY%20ja%20TP&desc=&zoom=9&layers=%5B%7B%22id%22:2,%22opacity%22:100%7D%5D>

4. Tikkurilantien jatko (näkyvyy kartassa ympäröidyn TY-alueen pohjoispuolella)

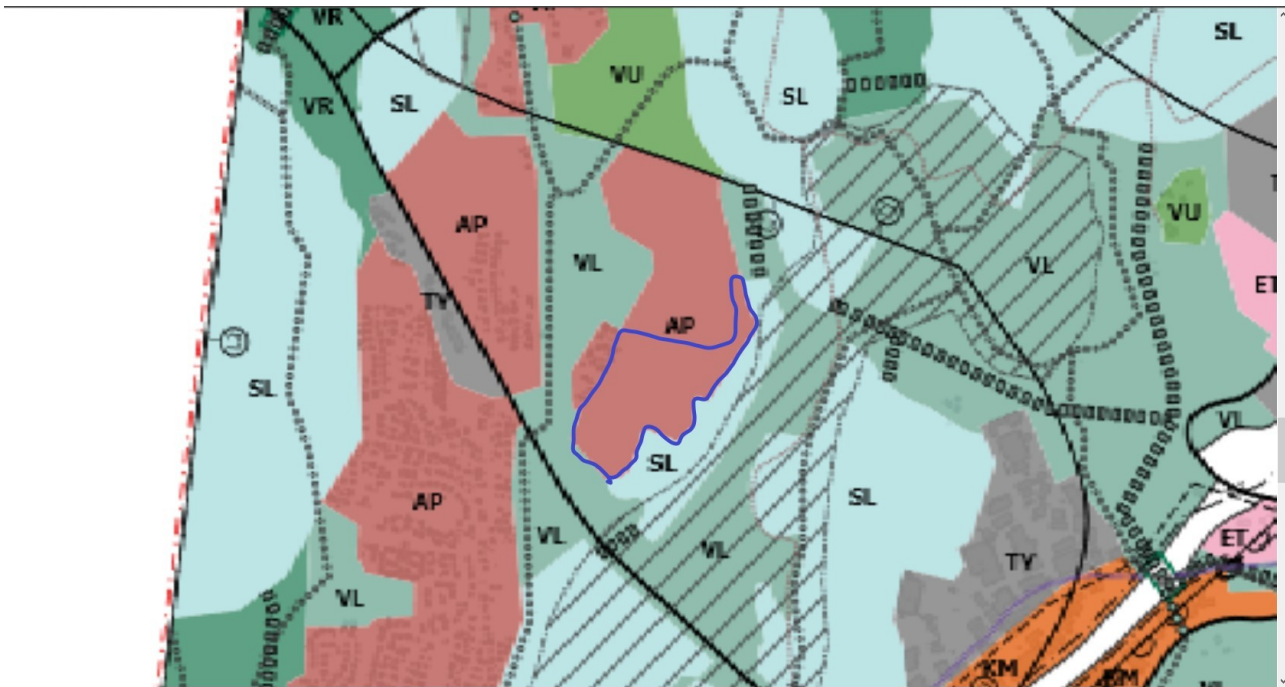
Esitetty tielinjaus on erittäin haitallinen Petikon valtakunnallisesti arvokkaiden luonto-, virkistys- ja maisema-arvojen kannalta. Kehä III:n parantaminen on jo vähentänyt uuden tielinjauksen perusteita. Varaus on syytä poistaa.



Sijainti Karttapaikalla: <https://asiointi.maanmittauslaitos.fi/karttapaikka/?lang=fi&share=customMarker&n=6686751.67740733&e=377240.81533788843&title=4.%20Tikkurilantien%20jatko&desc=&zoom=8&layers=%5B%7B%22id%22:4,%22opacity%22:75%7D,%7B%22id%22:2,%22opacity%22:100%7D%5D>

5. Friimetsän suojelualan ympäristö

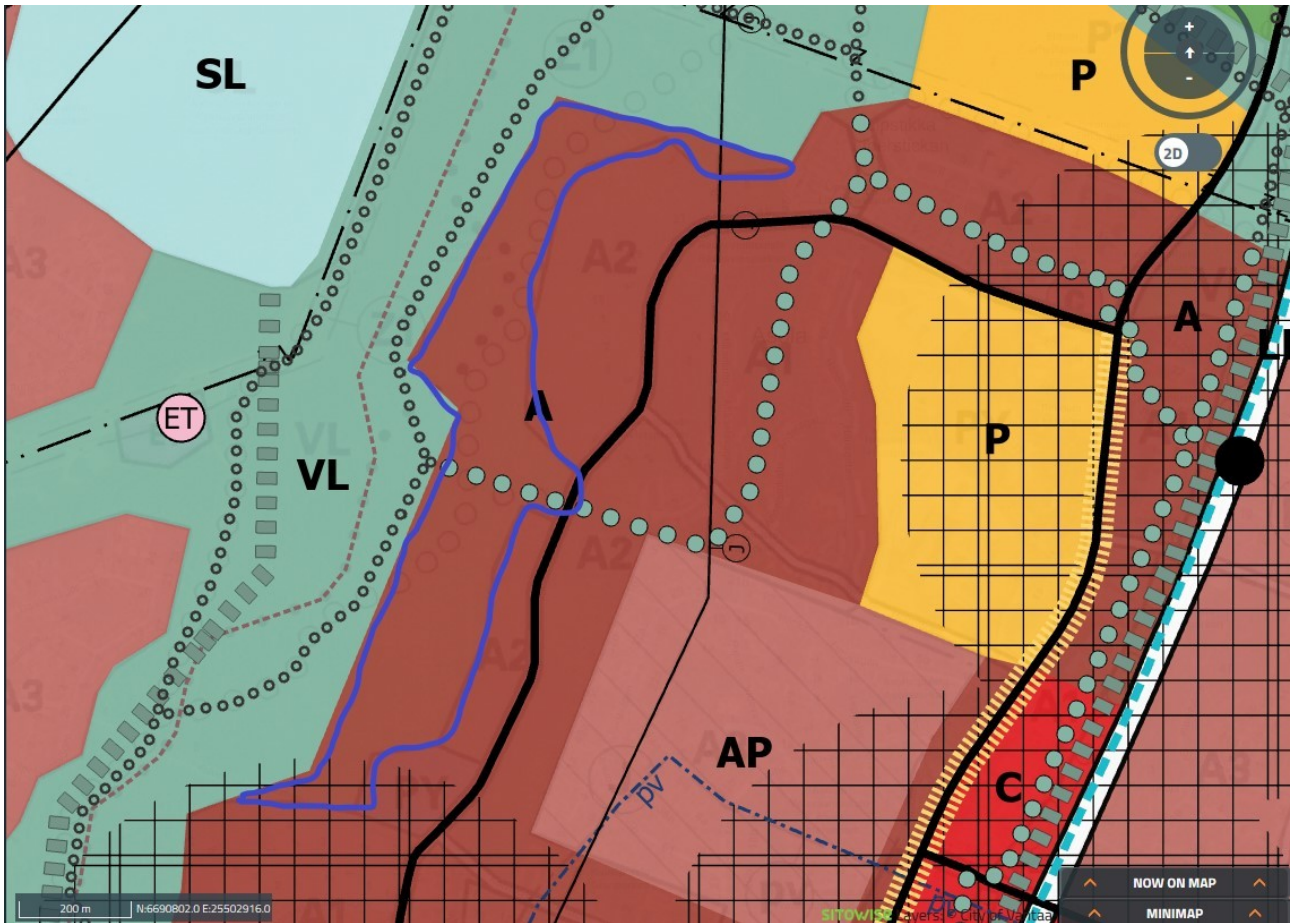
AP-varaus on kaavoitettu suoraan kiinni Friimetsän SL-varaukseen. Ongelmaan on kiinnitetty huomiota myös kaavan ympäristövaikutusten arvioinnissa. Kaavaa tulee muuttaa siten, että suojelualan ja esitetyn uuden rakentamisen väliin kaavoitetaan selvä VL-puskuri, joka osaltaan huolehtii myös lähiasukkaiden virkistysaluetarpeista vähentäen siten suojelualan kulumista.



Sijainti Karttapaikalla: <https://asiointi.maanmittauslaitos.fi/karttapaikka/?lang=fi&share=customMarker&n=6685471.29&e=378187.5671864916&title=5.%20Friimets%C3%A4n%20suojelualan%20ymp%C3%A4rist%C3%B6&desc=&zoom=9&layers=%5B%7B%22id%22:2,%22opacity%22:100%7D%5D>

6. Leinelän pohjoiskoillispuolinen sekä Rekolanmäen uusi rakentaminen

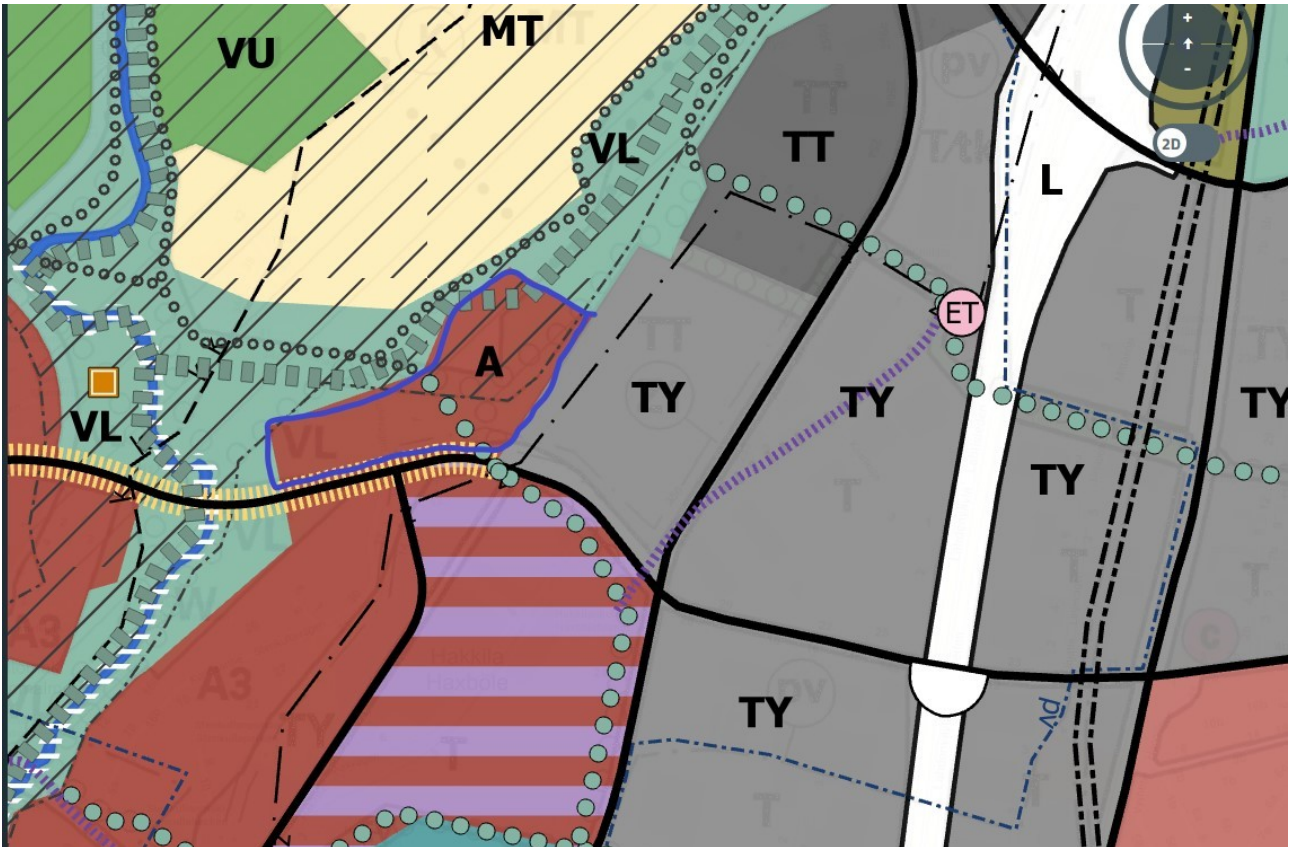
Kaava ohjaa rakentamiseen (A-varausta) lähes 50 ha Tikkurilan Keskuspuistoon keskeisesti kuuluvia Rekolanmäen metsiä. Rakentamisvarauksia on ilman kunnollisia, osallisten nähtävillä olleita luontoselvityksiä laajennettu olennaisesti vuoden 2007 jo valmiiksi ylimitoitetuista A2-rakentamisvarauksista. Leinelän aseman pohjoiskoillispuoliset alueet tulee osoittaa lähivirkistysalueina vähintään vuoden 2007 yleiskaavan laajuudessa. Perusteita isommallekin rakentamisvarausten poistolle vielä asemakaavoittamattomien metsien osalta olisi.



Sijainti Karttapaikalla: <https://asiointi.maanmittauslaitos.fi/karttapaikka/?lang=fi&share=customMarker&n=6689800.29066933&e=391824.0024540624&title=6.%20Leinel%C3%A4n%20ja%20Rekolanm%C3%A4en%20rakentaminen&desc=&zoom=9&layers=%5B%7B%22id%22:2,%22opacity%22:100%7D%5D>

7. Hanabölen peltoalueen etelä- ja kaakkoispuolen metsät

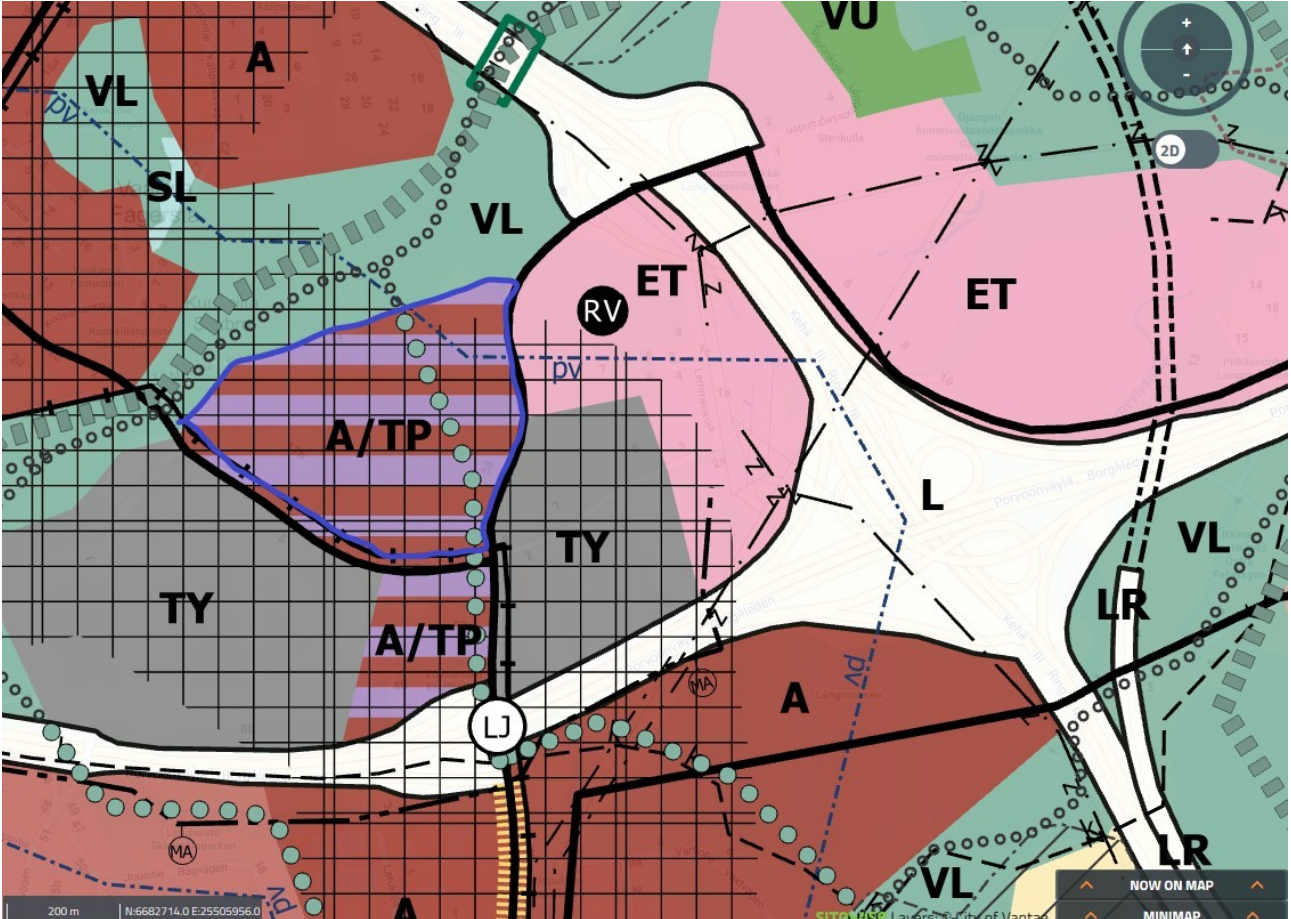
Kaavassa esitetään Hanabölen peltoalueen etelä- ja kaakkoispuolisten metsien nykyisen yleiskaavastatuksen (VL) muuttamista merkittävältä osin A-alueeksi. A-varaus on syytä palauttaa VL-varaukseksi. Tällöin Vantaan kaavoituksessa jo pitkään tietoisesti varjeltu kunnollinen metsäreunus Hanabölen peltoalueen etelä- ja itäpuolella säilyy kokonaisuutena niin ihmisten kuin luonnonkin kannalta.



Sijainti Karttapaikalla: <https://asiointi.maanmittauslaitos.fi/karttapaikka/?lang=fi&share=customMarker&n=6686539.736386979&e=393888.53217348445&title=7.%20Hanab%C3%B6len%20alueen%20mets%C3%A4t&desc=&zoom=9&layers=%5B%7B%22id%22:2,%22opacity%22:100%7D%5D>

8. Fazerintien, Länsimäentien sekä Metsätien väliset metsät

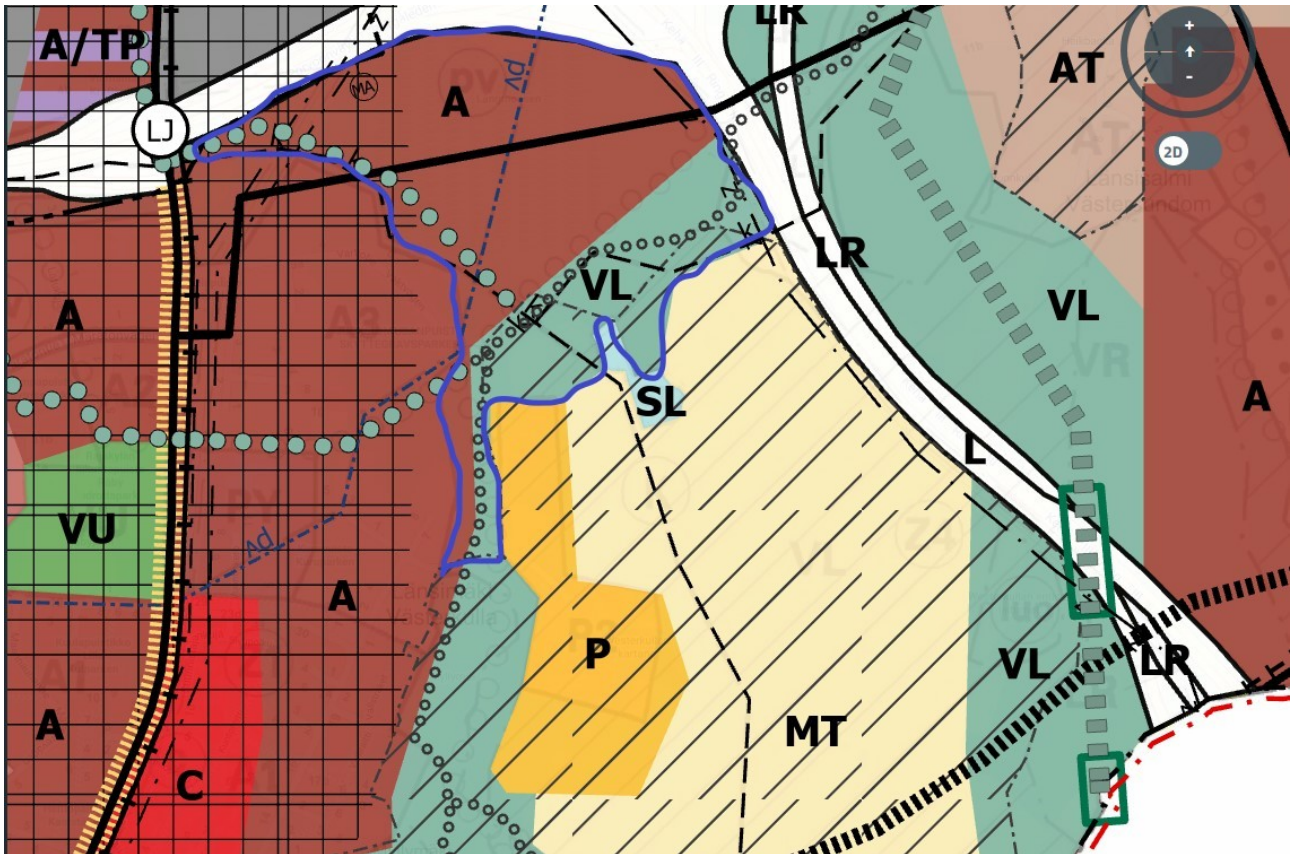
Vuoden 2007 yleiskaavan asemakaavoittamattomat rakentamisvaraukset ollaan siirtämässä uuteen yleiskaavaan. Esitetty T/AP-varaus supistaa olennaisesti laajaa metsäistä aluetta, joka tulisi kaavoittaa VL-alueeksi yksistään kasvavan virkistyskäyttömerkityksen sekä luontoarvojen takia.



Sijainti Karttapaikalla: <https://asiointi.maanmittauslaitos.fi/karttapaikka/?lang=fi&share=customMarker&n=6681777.439201591&e=395331.2458152483&title=8.%20Fazerint.%20L%C3%A4nsim%C3%A4ent.%20ja%20Mets%C3%A4t.%20v%C3%A4li&desc=&zoom=9&layers=%5B%7B%22id%22:2,%22opacity%22:100%7D%5D>

9. Länsisalmen Långmossenin alue

Långmossenin alue on kaavaehdotuksessa tiiviin asumisen aluetta (A), voimassa olevassa yleiskaavassa se on virkistysaluetta. Todettujen luontoarvojen (mm. monipuolisia suo- ja kangasmetsiä) sekä huomattavan virkistyskäyttöpotentiaalin takia alue tulisi kaavoittaa VL/luomerkinnällä, joka ulottuu etelässä kiinni sekä pieneen SL-alueeseen että Myllymäen luo-alueeseen.



Sijainti Karttapaikalla: <https://asiointi.maanmittauslaitos.fi/karttapaikka/?lang=fi&share=customMarker&n=6681232.84499342&e=396153.67924922623&title=9.%20L%C3%A5ngmossenin%20alue&desc=&zoom=10&layers=%5B%7B%22id%22:2,%22opacity%22:100%7D%5D>