



5.6.2020

LUONNONSUOJELUALUEEN PERUSTAMINEN (LUONNONSUOJELULAKI 24.1.§)

LUONNONSUOJELUALUEEN NIMI

Nimi: Niivermäen luonnonsuojelualue 2
Suojelualueetunnus: YSA247365

KOHDE Kunta: Kouvola
Tilat: tila Sammalsuo
määräala tilasta Osaruotsula
määräala tilasta Rastanmaa
määräala tilasta Sipilä
määräala tilasta Ruotsulanmaa
määräala tilasta Ruotsulanosa
määräala tilasta Keski-Anttila
määräala tilasta Mannila
Kiinteistöt: 286-403-7-132, 282-403-34-2, 286-403-3-211,
286-403-2-502, 286-403-33-4, 286-403-31-3,
286-403-1-149, 286-403-9-219
Omistaja: Kouvolan kaupunki
Pinta-ala: Yhteensä noin 15,2 hehtaaria
Suojelukohde: METSO –ohjelma

Alue on merkitty päätöksen liitteenä olevalle kartalle vihreällä rasteroinnilla.

ALUEEN KUVAUS

Alueen METSO – elinympäristöt ovat pääasiassa lehtoa, runsaslahopuustoista kangasmetsää, puustoisia soita ja metsäisiä kallioita, jyrkänteitä ja louhikoita. Monimuotoisuuden kannalta tärkeitä rakennepiirteitä ovat mm. vanhat ja järeät lehti ja havupuut, maassa ja pystyssä olevat lahpuut, jalot lehtipuut sekä puuston erirakenteisuus. Suojeltava alue on yleiskaavassa (Kuusankosken kaupunki yleiskaava 2020 / oikeusvaikutteinen osa 2/2) maa- ja metsävaltainen alue, jolla on erityistä ulkoilun ohjaamistarvetta (MU).

SUOSTUMUS

Maanomistajana Kouvolan kaupungin tekninen lautakunta on hyväksynyt luonnonsuojelualueen perustamisen ja siitä maksettavan korvauksen kokouksessaan 12.2.2020.

KAAKKOIS-SUOMEN ELINKEINO-, LIIKENNE- JA YMPÄRISTÖKESKUKSEN PÄÄTÖS

Kaakkois-Suomen elinkeino-, liikenne- ja ympäristökeskus perustaa edellä mainitun ja liitekartalle merkityn luonnonsuojelualueen, jolla on voimassa seuraavat rauhoitusmääräykset:

Koko alueella on kielletty:

- ojen kaivaminen, vesien perkaaminen ja patoaminen sekä kaikenlainen muu maa- ja kallioperän vahingoittaminen, muuttaminen ja sen aineiden ottaminen;
- metsän hakkuu ja muut metsänhoitotoimet;

- elävien ja kuolleiden kasvien, kasvinosien ja sienien ottaminen ja vahingoittaminen marjoja ja ruokasieniä lukuun ottamatta;
- selkärankaisten eläinten tappaminen, häiritseminen ja pesien vahingoittaminen sekä selkärangattomien eläinten pyydystäminen ja kerääminen;
- rakennusten, rakennelmien, teiden ja polkujen rakentaminen;
- liikkuminen moottoriajoneuvolla;
- samoin kaikenlainen muu toiminta, joka saattaa muuttaa alueen maisemakuvaa tai vaikuttaa epäedullisesti alueen luonnonolosuhteisiin sekä eliöstön säilymiseen

II Sallitut toimenpiteet

Edellä olevien määräysten estämättä alueella on sallittu:

- hirven ajo
- vierasperäisten eläin- ja kasvilajien poistaminen
- alueella olemassa olevan kuntopolun ylläpito ja kunnostus, sekä siihen liittyvä moottoriajoneuvolla liikkuminen.

III Poikkeuslupa

Edellä olevista määräyksistä voidaan Kaakkois-Suomen elinkeino-, liikenne- ja ympäristökeskuksen luvalla tai sen hyväksymän suunnitelman mukaan poiketa, jos poikkeaminen on luonnonsuojelualueen hoidon, tutkimuksen tai käytön vuoksi tai muuten suojelutavoitteet huomioon ottaen perusteltua.

KORVAUS

Kaakkois-Suomen elinkeino-, liikenne- ja ympäristökeskus maksaa Kouvolan kaupungille kertakaikkisena korvauksena yhteensä yhdeksänkymmentäneljätuhatta kahdeksansataa (94 800) euroa korvausta rauhoitusmääräyksistä aiheutuvista taloudellisista menetyksistä.

Korvaus maksetaan korottomana yhdessä erässä sen jälkeen, kun päätös on saanut lainvoiman.

PERUSTELUT

Päätöksellä toteutetaan Etelä-Suomen metsien monimuotoisuusohjelmaa (METSO –ohjelma). Alue täyttää luontoarvoiltaan METSO-ohjelman luonnontieteelliset valintaperusteet ja on tarpeen luonnon monimuotoisuuden säilyttämiseksi.

Päätöksellä ei rajoiteta suojelualueen ulkopuolisten alueiden käyttöä.

Alue täyttää luonnonsuojelulain 10 §:n 2 momentin mukaiset luonnonsuojelualueen perustamisedellytykset ja alueen suojelusta on sovittu Kouvolan kaupungin kanssa luonnonsuojelulain 24 §:n 2 momentin tarkoittamalla tavalla.

SOVELLETUT LAINKOHDAT

Luonnonsuojelulaki 10 § 2 ja 24 §.

RAUHOITUKSEN MERKITSEMINEN MAASTOON JA KIINTEISTÖREKISTERIIN

Päätöksestä tehdään merkintä kiinteistörekisteriin. Alue merkitään maastoon siten kuin siitä on erikseen säädetty.

MUUTOKSENHAKU

Kaakkois-Suomen elinkeino-, liikenne- ja ympäristökeskuksen päätökseen tyytymätön saa hakea siihen muutosta Kouvolan hallinto-oikeudelta kirjallisella valituksella.

Valitusosoitus on liitteenä.

Luonnonsuojelupäällikkö



Pertti Pertola

Metsätalousinsinööri



Pekka Jokinen

LIITTEET Kartta
Valitusosoitus

LISÄTIETOJA PÄÄTÖKSESTÄ

Metsätalousinsinööri Pekka Jokinen, puh. 0295 029 240, pekka.jokinen@ely-keskus.fi

PÄÄTÖS Maanomistaja kirjeitse, joka on annettu postin kuljetettavaksi 5. 6. 2020

Kouvola Kaupunki/tekninen lautakunta
PL 32
45701 KUUSANKOSKI

TIEDOKSI Kirjeitse, joka on annettu postin kuljetettavaksi 5. 6. 2020

Ympäristöministeriö/Luontoympäristöosasto
Metsäkeskus Kaakkois-Suomi
Kymenlaakson liitto
Kaakkois-Suomen verotoimisto
Kymenlaakson luonnonsuojelupiiri

Maksuitta

liite elinkeino-, liikenne- ja ympäristökeskuksen päätökseen

VALITUSOSOITUS

Valitusviranomainen

Tähän päätökseen tyytymätön saa hakea siihen muutosta valittamalla. Kirjallisesti tehtävä valitus on osoitettava **Itä-Suomen hallinto-oikeudelle**.

Valitusaika

Valitusaika on 30 päivää siitä, kun tämä päätös on saatu tiedoksi. Tiedoksisaantipäivää ei lueta määräaikaan. Jos valitusajan viimeinen päivä on pyhäpäivä, lauantai, itsenäisyyspäivä, vapunpäivä, jouluaatto tai juhannusaatto, valitusaika jatkuu vielä seuraavana arkipäivänä.

Tiedoksisaantipäivän osoittaa tiedoksianto- tai saantitodistus. Jos kysymyksessä on sijaistiedoksianto, päätös katsotaan tiedoksi saaduksi, ellei muuta näytetä, kolmantena päivänä tiedoksianto- tai saantitodistuksen osoittamasta päivästä. Virkakirjeen katsotaan tulleen viranomaisen tietoon saapumispäivänään.

Yleistiedoksiannossa katsotaan tiedoksisaannin tapahtuneen seitsemäntenä päivänä siitä päivästä, jona asiakirja tai kuulutus sen nähtävillä pitämisestä on julkaistu virallisessa lehdessä tai kuulutus on pantu ilmoitustaululle.

Valituksen sisältö

Valituskirjelmässä on ilmoitettava

- valittajan nimi ja kotikunta
- päätös, johon haetaan muutosta
- miltä kohdin päätökseen haetaan muutosta ja mitä muutoksia siihen vaaditaan tehtäväksi ja millä perusteilla muutosta vaaditaan sekä
- postiosoite ja puhelinnumero, joihin asiaa koskevat ilmoitukset valittajalle voidaan toimittaa.

Valituskirjelmä on valittajan, laillisen edustajan tai asiamiehen allekirjoitettava. Jos valittajan puhevaltaa käyttää hänen laillinen edustajansa tai asiamiehensä tai jos valituksen laatijana on joku muu henkilö, valituskirjelmässä on mainittava myös tämän nimi ja kotikunta.

Valituksen liitteet

Valituskirjelmään on liitettävä

- elinkeino-, liikenne- ja ympäristökeskuksen päätös, johon muutosta haetaan alkuperäisenä tai jäljennöksenä
- todistus siitä, minä päivänä päätös on annettu tiedoksi, tai muu selvitys valitusajan alkamisajankohdasta asiamiehen valtakirja. Asianajajan tai yleisen oikeusavustajan tulee esittää valtakirja ainoastaan, jos valitusviranomainen niin määrää.
- asiakirjat, joihin valittaja vetoaa vaatimuksensa tueksi, jollei niitä ole jo aikaisemmin toimitettu viranomaiselle.

Valituksen toimittaminen

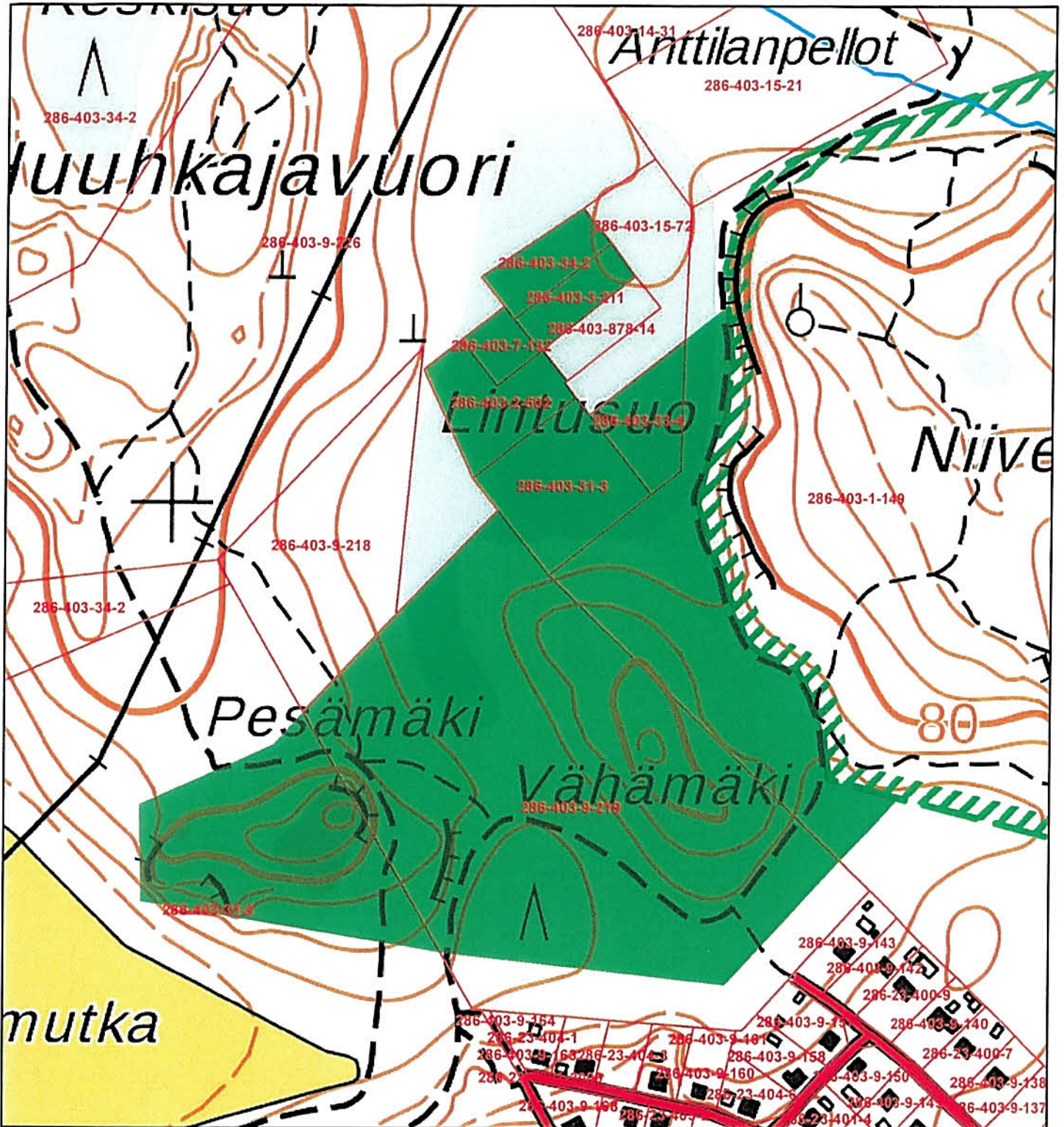
Valituskirjelmä on toimitettava **Itä-Suomen hallinto-oikeuden kirjaamoon**. Lähettäjän vastuulla asiakirjat saadaan lähettää myös postitse tai lähetin välityksellä. Postiin asiakirjat on jätettävä niin ajoissa, että ne ehtivät perille valitusajan viimeisenä päivänä ennen viraston aukioloajan päättymistä. Valituksen voi tehdä myös hallinto- ja erityistuomioistuinten asiointipalvelussa osoitteessa <https://asiointi2.oikeus.fi/hallintotuomioistuimet>.

Valittajalta peritään Itä-Suomen hallinto-oikeudessa **oikeudenkäyntimaksu** 260 euroa. Tuomioistuinten ja eräiden oikeushallintoviranomaisten suoritteista perittävistä maksuista annetussa laissa (701/93) on erikseen säädetty eräistä tapauksista, joissa maksua ei peritä.

Itä-Suomen hallinto-oikeuden


käyntiosoite: Minna Canthin katu 64, 70100 Kuopio, sisäänkäynti Puistokadun puolelta
postiosoite: PL 1744, 70101 Kuopio
puhelinvaihe: 029 56 42500 (vaihde)
telekopio: 029 56 42501
sähköposti: ita-suomi.hao@oikeus.fi
asiakaspalvelu on avoinna: klo 8 - 16.15

Päätöskartta



 Luonnonsuojelualueen raja

Kunta: Kouvola
Tilat: Sammalsuo 286-403-7-132, Osaruotsula 286-403-34-2, Rastanmaa 286-403-3-211, Sipilä 286-403-2-502, Ruotsulanmaa 286-403-33-4, Ruotsulanosa 286-403-31-3, Keski-Anttila 286-403-1-149, Mannila 286-403-9-219

Tämä kartta liittyy Kaakkois-Suomen elinkeino-, liikenne- ja ympäristökeskuksen päätökseen, KASELY/861/2018.
Kouvolassa 5.6.2020

Pekka Jokinen
metsätalousinsinööri

Luonnonsuojelualueen pinta-ala on yhteensä noin 15,2 hehtaaria.
YSA247365

