

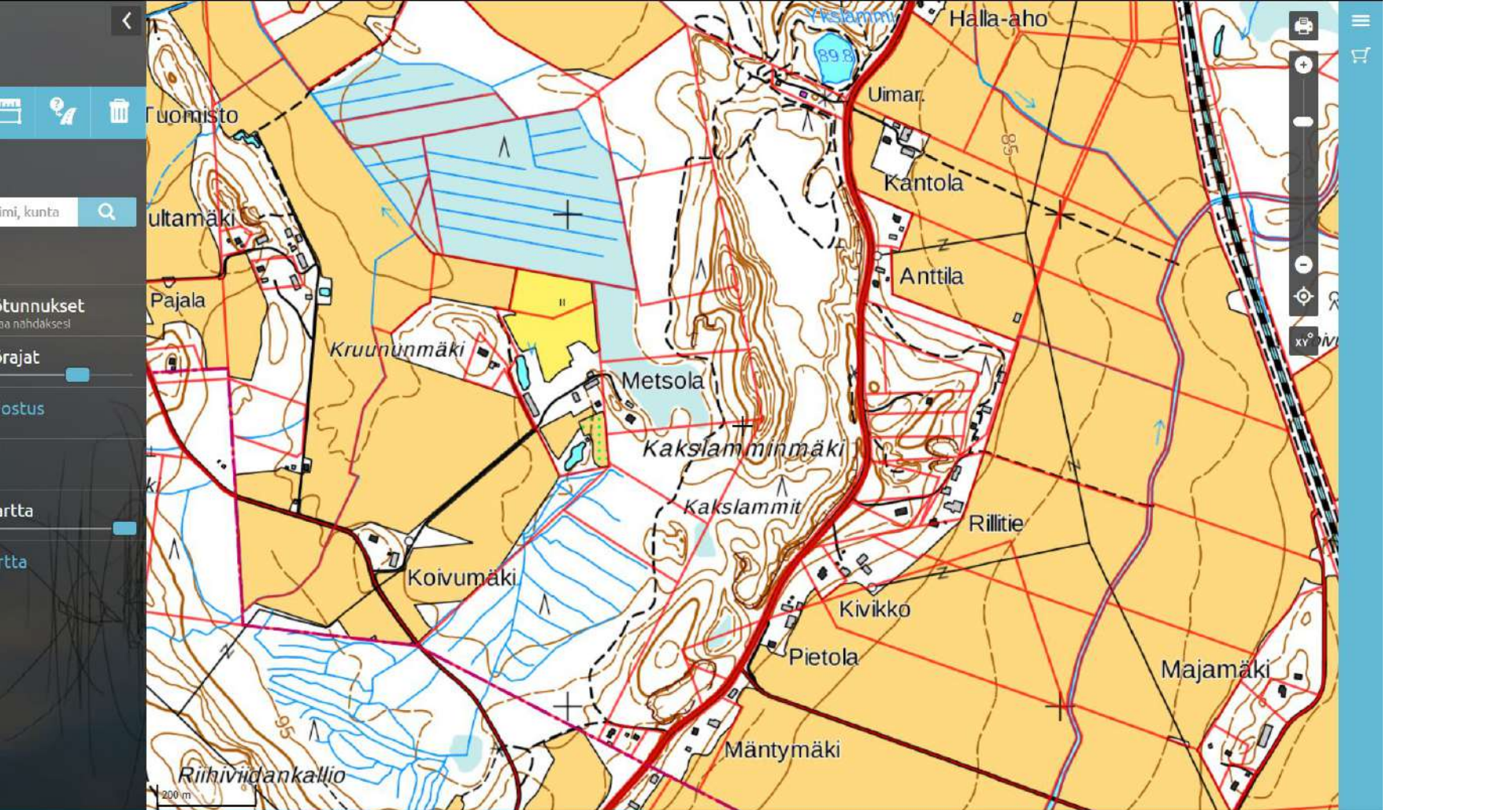
Sorakuopasta suojelukohteeksi Kakslammin luonnonsuojelualue

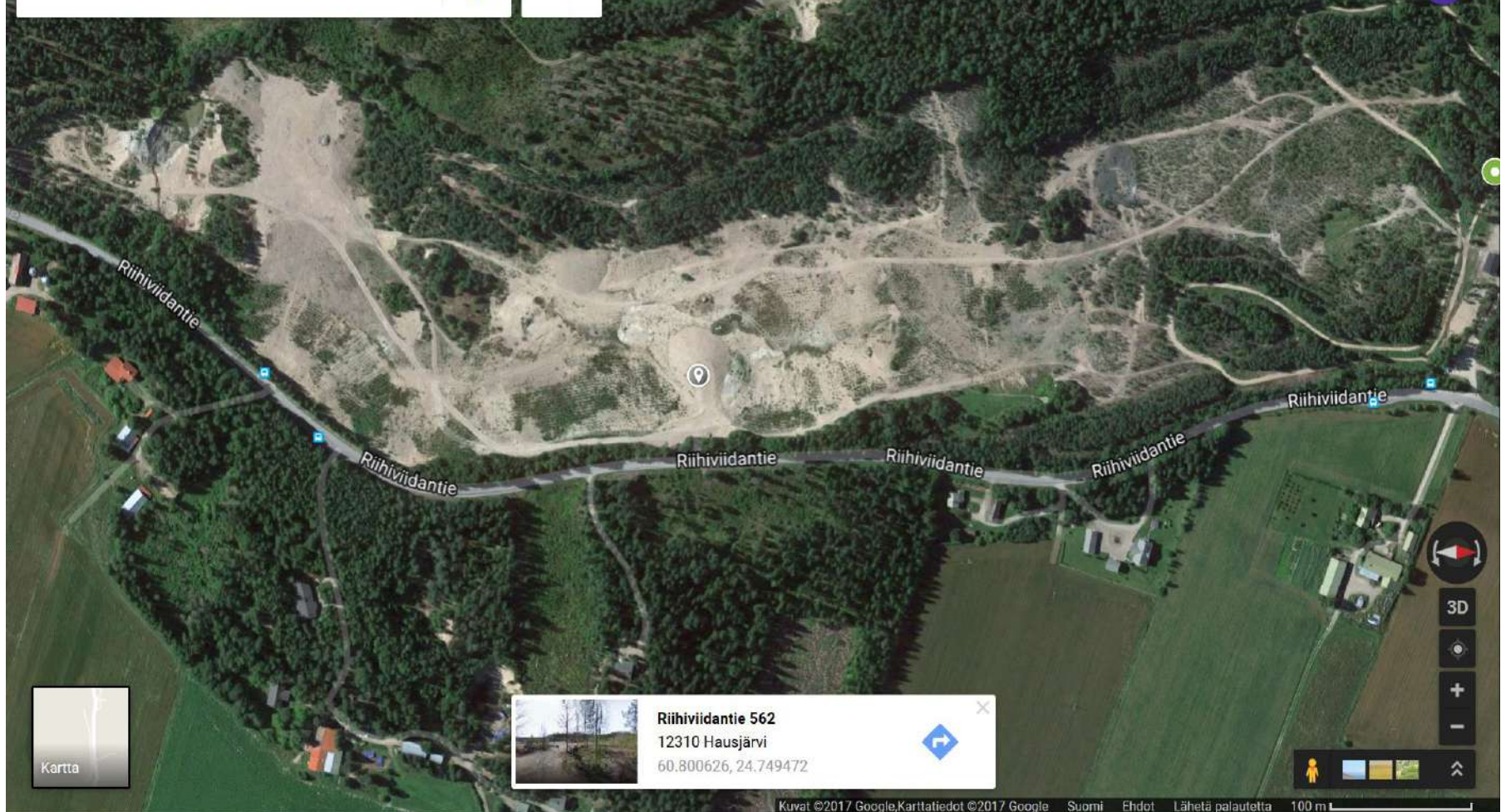


Vuokon Luonnonsuojelusäätiö

- Vuonna 2007 perustettu säätiö, joka tukee luonnon monimuotoisuuden suojelua
- Jaamme apurahoja hankkeille, jotka mahdollisimman konkreettisesti vaikuttavat suojeluun
- Tähän mennessä apurahoja jaettu 350 000 euroa yhteensä 315 hankkeelle
- www.vuokonluonnonsuojelusaatio.fi

- Historia
- Alueen luontoarvot
- Frisbee ja ulkoilu
- Suojelu
- Luonnonhoito
 - Lupiinit
 - Taimikot
- Luontopolku
- Ympäristökasvatus
- Ekosysteemihotelli





Riihiviidantie 562
12310 Hausjärvi
60.800626, 24.749472



3D



MÄSKALOALUE

Mäskaloalue on luonnonmuodostuma, joka on muodostunut hiekkien ja lietteen kasaantumisesta. Alueella on runsaasti kasveja, jotka ovat sopeutuneet hiekkaiseen ympäristöön. Alueella on myös runsaasti eläimiä, jotka ovat sopeutuneet hiekkaiseen ympäristöön.

ELUPINKI

Elupinki on hiekkialueen kasvi, joka on sopeutunut hiekkaiseen ympäristöön. Se kasvaa hiekkialueilla ja on sopeutunut hiekkaiseen ympäristöön.

Rudus

BYTYLÄN VANHA SORANOTTOALUE

OLET TAUSA

Alue sijaitsee Luoran joki- ja jokeen suulla. Alueella on runsaasti kasveja, jotka ovat sopeutuneet hiekkaiseen ympäristöön. Alueella on myös runsaasti eläimiä, jotka ovat sopeutuneet hiekkaiseen ympäristöön.

Alueella on runsaasti kasveja, jotka ovat sopeutuneet hiekkaiseen ympäristöön. Alueella on myös runsaasti eläimiä, jotka ovat sopeutuneet hiekkaiseen ympäristöön.





Luontoarvot





























Liikunta ja frisbee



Ykslammi DiscGolfPark®

Frisbeegolfradan säännöt

Friseegolf

Ykslammi on yksi Suomen suurimmista ja vanhimista frisbeegolfkentistä. Ykslammi on ollut frisbeegolfkenttänä vuodesta 1983. Kentän suunnitteluun ja rakentamiseen on osallistunut useita frisbeegolfkenttien suunnittelijoita ja rakentajia. Kentän suunnitteluun on osallistunut myös useita frisbeegolfkenttien suunnittelijoita ja rakentajia.

Pelikaanin

1. Pelin tarkoituksena on saada viikkua mahdollisimman pienellä heittokierroksella mahdollisimman nopeasti.
2. Heittokierros on pelin alku ja se alkaa pelin alkuheittokierrosta. Heittokierros on pelin alku ja se alkaa pelin alkuheittokierrosta.
3. Heittokierros on pelin alku ja se alkaa pelin alkuheittokierrosta.
4. Heittokierros on pelin alku ja se alkaa pelin alkuheittokierrosta.
5. Heittokierros on pelin alku ja se alkaa pelin alkuheittokierrosta.
6. Heittokierros on pelin alku ja se alkaa pelin alkuheittokierrosta.
7. Heittokierros on pelin alku ja se alkaa pelin alkuheittokierrosta.
8. Heittokierros on pelin alku ja se alkaa pelin alkuheittokierrosta.
9. Heittokierros on pelin alku ja se alkaa pelin alkuheittokierrosta.
10. Heittokierros on pelin alku ja se alkaa pelin alkuheittokierrosta.
11. Heittokierros on pelin alku ja se alkaa pelin alkuheittokierrosta.
12. Heittokierros on pelin alku ja se alkaa pelin alkuheittokierrosta.
13. Heittokierros on pelin alku ja se alkaa pelin alkuheittokierrosta.
14. Heittokierros on pelin alku ja se alkaa pelin alkuheittokierrosta.
15. Heittokierros on pelin alku ja se alkaa pelin alkuheittokierrosta.
16. Heittokierros on pelin alku ja se alkaa pelin alkuheittokierrosta.
17. Heittokierros on pelin alku ja se alkaa pelin alkuheittokierrosta.
18. Heittokierros on pelin alku ja se alkaa pelin alkuheittokierrosta.

Kartan selitykset

- Vihreä: Heittokierros
- Keltainen: Heittokierros
- Punainen: Heittokierros
- Sininen: Heittokierros
- Valkoinen: Heittokierros
- Musta: Heittokierros
- Oranssi: Heittokierros
- Vihreä: Heittokierros
- Keltainen: Heittokierros
- Punainen: Heittokierros
- Sininen: Heittokierros
- Valkoinen: Heittokierros
- Musta: Heittokierros
- Oranssi: Heittokierros

Orijen frisbeegolfradan käyttö

Orijen frisbeegolfradan käyttöä koskevat säännöt löytyvät Orijen frisbeegolfradan käyttöohjeesta. Orijen frisbeegolfradan käyttöä koskevat säännöt löytyvät Orijen frisbeegolfradan käyttöohjeesta.

Ykslammi

- Ykslammi on yksi Suomen suurimmista ja vanhimista frisbeegolfkentistä.
- Ykslammi on yksi Suomen suurimmista ja vanhimista frisbeegolfkentistä.
- Ykslammi on yksi Suomen suurimmista ja vanhimista frisbeegolfkentistä.
- Ykslammi on yksi Suomen suurimmista ja vanhimista frisbeegolfkentistä.
- Ykslammi on yksi Suomen suurimmista ja vanhimista frisbeegolfkentistä.
- Ykslammi on yksi Suomen suurimmista ja vanhimista frisbeegolfkentistä.
- Ykslammi on yksi Suomen suurimmista ja vanhimista frisbeegolfkentistä.
- Ykslammi on yksi Suomen suurimmista ja vanhimista frisbeegolfkentistä.
- Ykslammi on yksi Suomen suurimmista ja vanhimista frisbeegolfkentistä.
- Ykslammi on yksi Suomen suurimmista ja vanhimista frisbeegolfkentistä.
- Ykslammi on yksi Suomen suurimmista ja vanhimista frisbeegolfkentistä.
- Ykslammi on yksi Suomen suurimmista ja vanhimista frisbeegolfkentistä.
- Ykslammi on yksi Suomen suurimmista ja vanhimista frisbeegolfkentistä.
- Ykslammi on yksi Suomen suurimmista ja vanhimista frisbeegolfkentistä.
- Ykslammi on yksi Suomen suurimmista ja vanhimista frisbeegolfkentistä.

Väylä	1	2	3	4	5	6	7	8	9	Out	10	11	12	13	14	15	16	17	18	In	Yht
Par	3	3	3	3	4	4	4	3	3	30	3	3	3	3	4	3	4	3	3	29	59
Pituus	65	78	102	99	198	181	195	129	80	1056	120	107	96	89	107	145	110	166	85	1049	2145











Kari Järvi-Suomi



Luonnonhoitoa frisbeegolfilla

Paikallaan kasvatettujen kasvien ja hyönteisten suojeleminen haasteena on maanpinnan pysyvästi avoimena. Umpeutuksen esteiden täyttämistä ja vieraslajien vähentämistä.

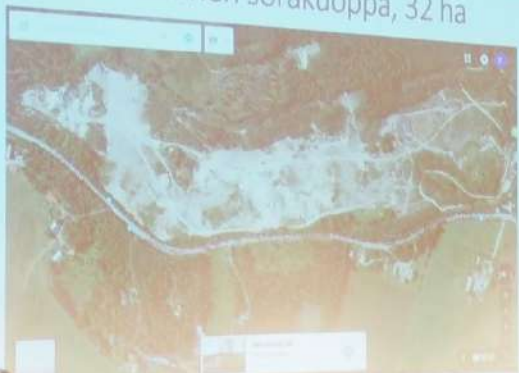
Kaksilammilla luonnonhoito on järjestetty yhdistyksillä laajan alueen ja alueen vilkas virkistysalue. Pitkä erottu soveltamasta kulkereita maanpinnan pysyvästi avoimena. Vuokien Luonnonhoitoa hoitaa alueen yhteistyössä Ryttylän Kiri -seuran ja Hängjärven kunnan kanssa.

Sekä ilmiöt että otokä: välttyä!

Luonnonhoito
Luonnonhoito
Luonnonhoito



Ryttylän entinen sorakuoppa, 32 ha



Sumi
Fondant
100





Lupiinit ja taimikot













































Luontopolku



KAKSLAMMIN LUONTOPOLKU

Luontopolku on osa Kaksilammen luontopolkua, joka on osa Kaksilammen luontopolkua. Luontopolku on osa Kaksilammen luontopolkua, joka on osa Kaksilammen luontopolkua. Luontopolku on osa Kaksilammen luontopolkua, joka on osa Kaksilammen luontopolkua.

KAKSLAMMIN LUONTOPOLKU

Luontopolku on osa Kaksilammen luontopolkua, joka on osa Kaksilammen luontopolkua. Luontopolku on osa Kaksilammen luontopolkua, joka on osa Kaksilammen luontopolkua. Luontopolku on osa Kaksilammen luontopolkua, joka on osa Kaksilammen luontopolkua.

KAKSLAMMIN LUONTOPOLKU

Luontopolku on osa Kaksilammen luontopolkua, joka on osa Kaksilammen luontopolkua. Luontopolku on osa Kaksilammen luontopolkua, joka on osa Kaksilammen luontopolkua. Luontopolku on osa Kaksilammen luontopolkua, joka on osa Kaksilammen luontopolkua.

KAKSLAMMIN LUONTOPOLKU

Luontopolku on osa Kaksilammen luontopolkua, joka on osa Kaksilammen luontopolkua. Luontopolku on osa Kaksilammen luontopolkua, joka on osa Kaksilammen luontopolkua. Luontopolku on osa Kaksilammen luontopolkua, joka on osa Kaksilammen luontopolkua.



KAKSLAMMIN LUONTOPOLKU

Tervetuloa Kaksламmin luontopolulle!

Tämä luontopolku ei tarjoa koskemattomaa luontoa. Sen sijaan pääset tutustumaan paahdeympäristöön, jossa esiintyy monia sille tyypillisiä kasveja ja niitä tarvitsevia uhanalaisia hyönteisiä. Polku kiertää Luonnon-suojelualueella, joka on perustettu entiselle soranotto-alueelle harvinaisen elinympäristön suojelemiseksi.

Hyönteisten harvinaistuminen on ajankohtainen ongelma, ja monet reitillä olevat infotaulut kertovatkin niistä, niiden ravintokasveista, ja suojeluun liittyvistä toimenpiteistä. Voit tutustua myös risuista tehtyyn hyönteishotelliin ja ekosysteemihotelliin.

Hyönteiset ovat pieniä ja usein nopealiikkeisiä, joten niiden havaitseminen ei ole helppoa. Parasta aikaa ovat aurinkoiset kevät- ja kesäpäivät.

Noudatathan näitä sääntöjä:

- Silvoa jälkesi ja tuo roskat pois maastosta.
- Moottoriajoneuvoilla ajo ehdottomasti kielletty!
- Pidä lemmikit kytettyinä.
- Tulenteko on ehdottomasti kielletty!
- Saat kerätä ruokasieniä ja marjoja.
- Alueella kiertää myös frisbeegolf-rata. Varo kiekkoja varsinkin, kun näet varoitusmerkin.
- Kulje varoen Metsäreitin ja Harjureitin jyrkillä rinteillä.
- Poluilla pysyminen auttaa löytämään luontopolun infotaulut, mutta voit myös poiketa polulta, koska maanpinnan kuluminen ja avoimena pysyminen on hyödyllistä paahdealueen kasveille.

Alueen luontopolut:

- **Paahdereitti 2,3 km**
Helppokulkuinen rengaspolku, joka kulkee entisen sorakuopan reunoihin ja pohjalla.
- **Metsäreitti**
Lisämatka 600 m
Vaativa polku, jolle voit poiketa punaiselta polulta ja näin pidentää reittiäsi. Vihreällä polulla voit tutustua suppasuohon ja entisen talousmetsän kehitykseen.
- **Harjureitti**
Lisämatka 50 m
Vaativa polku, joka on vaihtoehto Paahdereitille paluumatkalla. Se kulkee sorakuopan reunan päällä ja tarjoaa näköaloja ja kuntoilua.

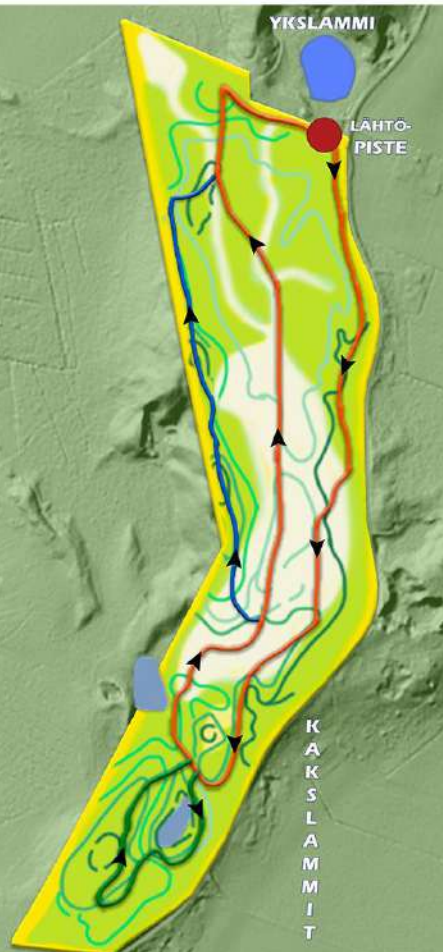
Luontopolun infotaulut ovat Paahdereitillä ja Metsäreitillä.



www.vuokko.luonnonsuojelusaatio.fi
info@vuokko.luonnonsuojelusaatio.fi



European maaseudun
kehittämisen neustatuusrahasto:
Eurooppa investoi maaseutualueisiin



Luonnosta ja sen hyvinvointivaikutuksista nauttiminen on tarkoitettu kaikille
- kunnioitathan luonnonrauhaa!



Maittalised värskeajad

See on üks looduslikku värskeajade loomist ja kasvatamisest. Värskeajad on looduslikult kasvavad taimed, mis on looduslikult kasvavad ja neid kasutatakse toiduks. Värskeajad on looduslikult kasvavad taimed, mis on looduslikult kasvavad ja neid kasutatakse toiduks.

See on üks looduslikku värskeajade loomist ja kasvatamisest. Värskeajad on looduslikult kasvavad taimed, mis on looduslikult kasvavad ja neid kasutatakse toiduks. Värskeajad on looduslikult kasvavad taimed, mis on looduslikult kasvavad ja neid kasutatakse toiduks.

See on üks looduslikku värskeajade loomist ja kasvatamisest. Värskeajad on looduslikult kasvavad taimed, mis on looduslikult kasvavad ja neid kasutatakse toiduks. Värskeajad on looduslikult kasvavad taimed, mis on looduslikult kasvavad ja neid kasutatakse toiduks.

KAKSLAMMIN LUONNONSUOJELUALUE

Paikkotunnus: 2111



Paikka: 17.06.2016

Paikkotunnus: 2111

www.ymparisto.fi

www.ymparisto.fi

www.ymparisto.fi

www.ymparisto.fi

www.ymparisto.fi

www.ymparisto.fi

www.ymparisto.fi

www.ymparisto.fi

www.ymparisto.fi

www.ymparisto.fi

www.ymparisto.fi

www.ymparisto.fi

www.ymparisto.fi

www.ymparisto.fi

www.ymparisto.fi

www.ymparisto.fi

www.ymparisto.fi

www.ymparisto.fi

www.ymparisto.fi

www.ymparisto.fi

www.ymparisto.fi

www.ymparisto.fi

www.ymparisto.fi

www.ymparisto.fi

www.ymparisto.fi

www.ymparisto.fi

www.ymparisto.fi

www.ymparisto.fi

www.ymparisto.fi

www.ymparisto.fi

www.ymparisto.fi

www.ymparisto.fi

www.ymparisto.fi

www.ymparisto.fi

www.ymparisto.fi

www.ymparisto.fi

www.ymparisto.fi

www.ymparisto.fi

www.ymparisto.fi

www.ymparisto.fi

www.ymparisto.fi

www.ymparisto.fi

www.ymparisto.fi

www.ymparisto.fi

www.ymparisto.fi

www.ymparisto.fi

www.ymparisto.fi

www.ymparisto.fi

www.ymparisto.fi

www.ymparisto.fi

www.ymparisto.fi

www.ymparisto.fi

www.ymparisto.fi

www.ymparisto.fi

www.ymparisto.fi

www.ymparisto.fi

www.ymparisto.fi

www.ymparisto.fi

www.ymparisto.fi

www.ymparisto.fi

www.ymparisto.fi

www.ymparisto.fi

www.ymparisto.fi

KAKSLAMMIN LUONTOPOIKU

Alueen luontopolku:

1. Kaksilammen alue

2. Kaksilammen alue

3. Kaksilammen alue

4. Kaksilammen alue

5. Kaksilammen alue

6. Kaksilammen alue

7. Kaksilammen alue

8. Kaksilammen alue

9. Kaksilammen alue

10. Kaksilammen alue

11. Kaksilammen alue

12. Kaksilammen alue

13. Kaksilammen alue

14. Kaksilammen alue

15. Kaksilammen alue

16. Kaksilammen alue

17. Kaksilammen alue

18. Kaksilammen alue

19. Kaksilammen alue

20. Kaksilammen alue

21. Kaksilammen alue

22. Kaksilammen alue

23. Kaksilammen alue

24. Kaksilammen alue

25. Kaksilammen alue

26. Kaksilammen alue

27. Kaksilammen alue

28. Kaksilammen alue

29. Kaksilammen alue

30. Kaksilammen alue

31. Kaksilammen alue

32. Kaksilammen alue

33. Kaksilammen alue

34. Kaksilammen alue

35. Kaksilammen alue

36. Kaksilammen alue

37. Kaksilammen alue

38. Kaksilammen alue

39. Kaksilammen alue

40. Kaksilammen alue

41. Kaksilammen alue

42. Kaksilammen alue



1. Kaksilammen alue

2. Kaksilammen alue

3. Kaksilammen alue

4. Kaksilammen alue

5. Kaksilammen alue

6. Kaksilammen alue

7. Kaksilammen alue









LEARN ABOUT
MICHIGAN STATE UNIVERSITY
QR CODE
MSU















 Kiva, kun tulit Kaksilamminmäelle. Hengähda hetki ja katso horisonttiin.

Hannebergin kartanon mäki välimatkaa 4 km	Kiimamäki välimatkaa 5,8 km	Kustilinenmäki välimatkaa 7 km	Mettisianmäki välimatkaa 6,7 km	Piirivuori välimatkaa 4,2 km	Kukkerinmäki välimatkaa 5,5 km
---	-----------------------------------	--------------------------------------	---------------------------------------	------------------------------------	--------------------------------------



KAKSLAMMIN LUONTOPOLKU

Tervetuloa Kakslammin luontopolulle!

Tämä luontopolku ei tarjoa koskemattomaa luontoa. Sen sijaan pääset tutustumaan paahdeympäristöön, jossa esiintyy monia sille tyypillisiä kasveja ja niitä tarvitsevia uhanalaisia hyönteisiä. Polku kiertää luonnonsuojelualueella, joka on perustettu entiselle soranotto-alueelle harvinaisen elinympäristön suojelemiseksi.

Hyönteisten harvinaistuminen on ajankohtainen ongelma, ja monet reitillä olevat infotaulut kertovatkin niistä, niiden ravintokasveista, ja suojeluun liittyvistä toimenpiteistä. Voit tutustua myös ruusista tehtyyn hyönteishotelliin ja ekosysteemihotelliin.

Hyönteiset ovat pieniä ja usein nopealikkaisia, joten niiden havaitseminen ei ole helppoa. Parasta aikaa ovat aurinkoiset kevät- ja kesäpäivät.

Noudatathan näitä sääntöjä:

- Siivoa jälkesi ja tuo roskat pois maastosta.
- Moottoriajoneuvoilla ajo ehdottomasti kielletty!
- Pidä lemmikit kytkettyinä.
- Tulenteke on ehdottomasti kielletty!
- Saat kerätä ruokasieniä ja marjoja.
- Alueella kiertää myös frisbeegolf-rata.
- Varo kiekkoja varsinkin, kun näet varoitusmerkin.
- Kulje varoen Metsäreitin ja Harjureitin jyrkillä rinteillä.
- Poluilla pysyminen auttaa löytämään luontopolun infotaulut, mutta voit myös poiketa polulta, koska maanpinnan kuluminen ja avoimena pysyminen on hyödyllistä paahdealueen kasveille.

Alueen luontopolut:

- **Paahdereitti 2,3 km**
Helppokulkuinen rengaspolku, joka kulkee entisen sorakuopan reunoilta ja pohjalla.

- **Metsäreitti**
Lisämätkä 600 m
Vaativä polku, jolle voit poiketa punaiselta polulta ja näin pidentää reittiä. Vihreällä polulla voit tutustua suppasuohon ja entisen talousmetsän kehitykseen.

- **Harjureitti**
Lisämätkä 50 m
Vaativa polku, joka on vaihtoehto Paahdereitille paluurnatkalta. Se kulkee sorakuopan reunan päältä ja tarjoaa näköalaja ja kuntoa.

Luontopolun infotaulut ovat Paahdereitillä ja Metsäreitillä.



www.suomalaisluonnonsuojeluyhdistys.fi
albi@luonnonsuojeluyhdistys.fi



Euroopan Unionin tuella
Suomen ympäristökeskus
European Union's financial support



KAKSLAMMIN

Luonnosta ja sen hyvinvointivaikutuksista nauttiminen on tarkoitettu kaikille
- kunnioitathan luonnonrauhaa!

Ympäristökasvatus

Ke 22.6. Kädentaitajien leiri 8-12 -vuotiaille

Leiripäivän ohjelma:

Klo 9 Kokoontuminen Ykslammin parkkipaikalla

- Leirin aloitus: tutustuminen
- Tutkitaan alueen kasveja ja hyönteisiä, maalataan niitä vesiväreillä.
- Retkilounas
- Rakennetaan oma linnunpönttö ja koristellaan se.
- Välipala
- Tehdään luontoon alueen pienille asukkaille majoja tai huvipuisto.
- Yhteinen leirin lopetus

Klo 15 Leiri päättyy.

Leirin hinta: 6€ (ruokamaksu)

Ilmoittautumiset pe 10.6. mennessä: johanna.sahila@edu.janakkala.fi

Saat ilmoittautumisen jälkeen sähköpostitse leirin ohjelman ja maksuohjeet.

Leirille mahtuu 15 ensimmäistä.

















Ekosysteemihotellit





















Lopuksi









Euroopan maaseudun
kehittämisen maatalousrahasto:
Eurooppa investoi maaseutualueisiin

Kakslammin luonnonsuojelualue ja luontopolku

Osoite: [Riihiviidantie 616, 12310 Ryttylä](#)

Junalla Helsingistä noin 1 h (Ryttylän asema) + kävely 25 min

Ajomatka

- a. Riihimäeltä 15 min
- b. Hämeenlinnasta 25 min
- c. Helsingistä 1 h 10 min

Alueella myös Ykslammin uimapaikka



Kiitos, kysymyksiä?