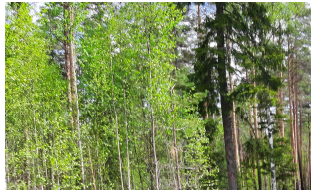


An aerial photograph of a vast, dense forest of coniferous trees, likely spruce or pine, stretching across rolling hills. The sun is low on the horizon, creating a warm, golden glow over the landscape. The sky transitions from a deep blue at the top to a bright orange near the sun. The Metsähallitus logo, consisting of a green triangle pointing down and a blue triangle pointing up, is centered over the text.

METSÄHALLITUS

Ennallistaminen ja luonnonhoito suojelualueilla



Määritelmä

- Elinympäristöjen ennallistaminen: kertaluontoista toimintaa, jolla pyritään nopeuttamaan ihmisen muuttaman ekosysteemin palautumista mahdollisimman lähelle tavoitteeksi asetettua luonnontilaa.
 - Metsät
 - Suot
 - Pienvedet
- Elinympäristöjen hoito: jatkuvaa toimintaa, pyritään toistuvilla toimenpiteillä pysäyttämään sukcession eteneminen ja säilyttämään elinympäristö tietyssä kehitysvaiheessa.
 - Lehdot
 - Paahdeympäristöt
 - Lintukosteikot
 - Perinnebiotoopit

Miksi tarvitaan ennallistamista ja luonnonhoitoa?

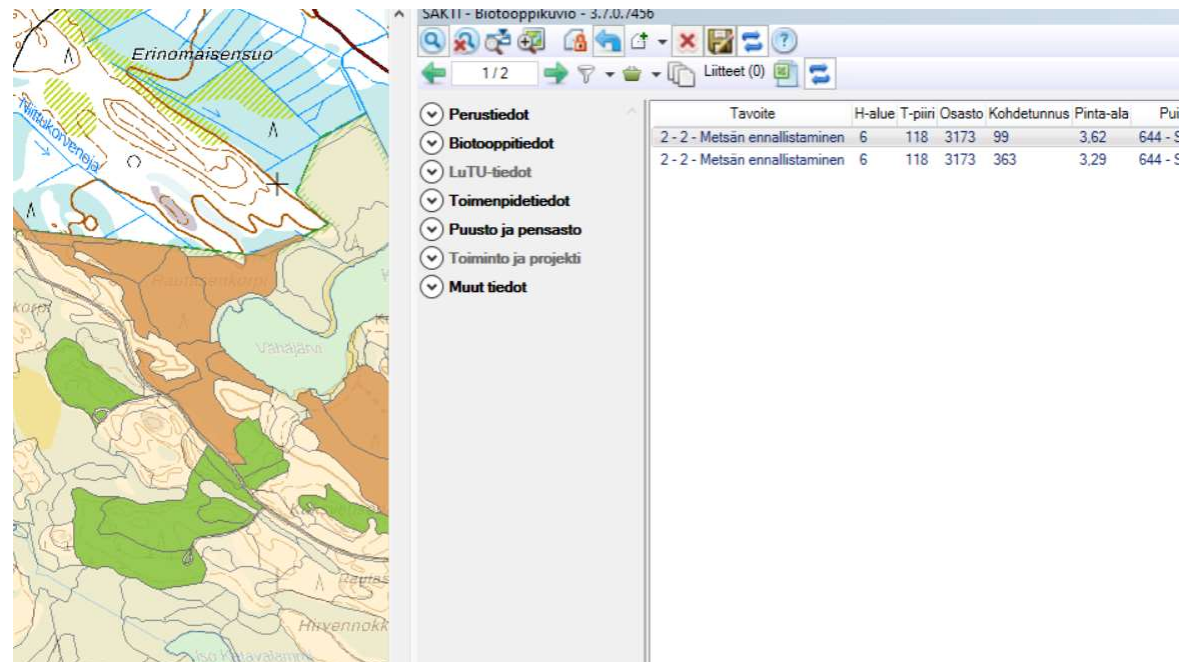
- Ihmisen toiminnan vaikutus on muuttanut metsäluontoa voimakkaasti
 - Metsätalouden vaikutus metsäluontoon
 - Puulajijakauma
 - Havupuiden suhteellisen osuuden kasvu
 - Lehtipuiden väheneminen
 - Puuston ikä ja koko
 - Lahopuuston väheneminen
 - Lahopuujatkumon säilyminen/katkeaminen

Miksi tarvitaan ennallistamista ja luonnonhoitoa?

- Tehokas metsäpalojen torjunta
 - Metsäpalojen ja palaneen hiiltyneen puuaineksen vähäisyys
- Rehevöityminen, umpeenkasvu
 - Paahdeympäristöt
 - Muut avoimet ympäristöt
- Maan ottaminen muuhun käyttötarkoitukseen
 - Lehtometsien väheneminen maatalouskäytön seurauksena
 - Purojen oikaisut, syventämiset

Ennallistettavien ja hoidettavien kohteiden valinta

- Sakti-kuviotietojärjestelmä
- LajiGis-lajitietojärjestelmä
- Zonation –analyysi
- Paloatkumo-alueet
- Muut paikkatietoaineistot
 - Maastotietokanta
 - Pintamallit
 - Virtausmallit
- Ilmakuvat



Ennallistamisen ja luonnonhoidon tavoite ja toimenpiteet 1/2

- Kuolleen ja vaurioituneen puuston lisääminen
 - Lahopuujatkumon turvaaminen
- Puulajisuhteiden muuttaminen kohti luonnontilaisen kaltaista tilaa
- Lehtipuuosuuden lisääminen
- Talousmetsämäisen rakenteen rikkominen
 - Satunnaisen tilajakauman muodostuminen
 - Kerroksellisen latvuskerroksen muodostuminen
- Haapajatkumon turvaaminen

Ennallistamisen ja luonnonhoidon tavoite ja toimenpiteet 2/2

- Yksittäisten lajien elinympäristöjen hoito
 - Valkoselkätikka
 - Paahdelajisto
 - Kangasajuruoho
 - Hämeen kylmänkukka
- Vesiluonnon ennallistaminen
 - Pienvedet, virtavedet
 - Pyritään palauttamaan luontaisia prosesseja kuten tulvimista
 - Veden viipymä pyritään palauttamaan luontaiselle tasolle esim. ohjaamalla purot alkuperäisiin uomiinsa, kiviä ja puunrunkoja uomaan lisäämällä

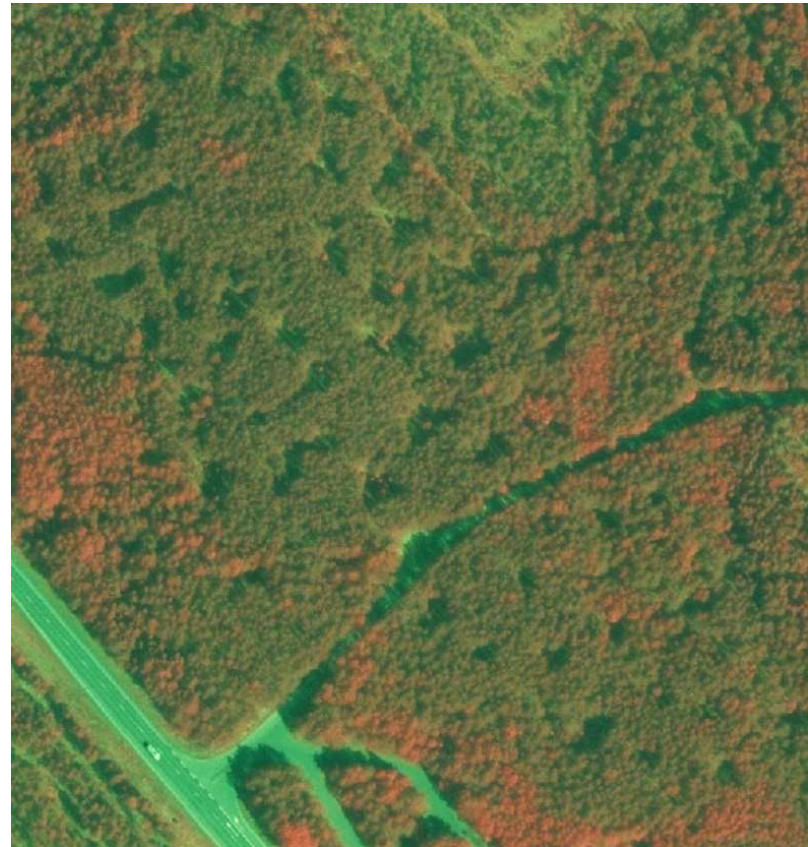
Lahopuun lisääminen

- Kaulaamalla tai kaatamalla
- Moottorisahalla, Koveltimeella, kaulainraudalla
- Kaato kaivinkoneella juuripaakkuineen



Pienaukutus

- Paljon käytetty metodi 2000- luvun alkupuolella
- Tasaikäiset nuorehkot istutusmänniköt
- Menetelmää ei juuri enää käytetä



Ennallistamispoltto

- Paras kivennäismaiden ennallistamismetodi
- Monitavoitteinen, tavoitteet voivat vaihdella eri osissa maata
 - Palanut ja hiiltynyt puu, palolajisto
 - Metsikkörakenteen monipuolistuminen
 - Lehtipuuosuuden lisääntyminen
 - Kuolleen ja vaurioituneen puuston lisääntyminen



Istutuspuuston poisto

- Hyvin tiheät istutuskuusikot ja –männiköt
- Etenkin entisille pelloille istutetut puustot
- Luonnontilasta ei jäljellä juuri mitään



Lehtolajiston ja jalopuiden hoito

- Alikasvoskuusen poisto
- Kilpailevien puulajien kaato tai kaulaus
- Haavan ja esim. lehmuksen järeyttäminen
- Haavan ja jalopuiden istutukset

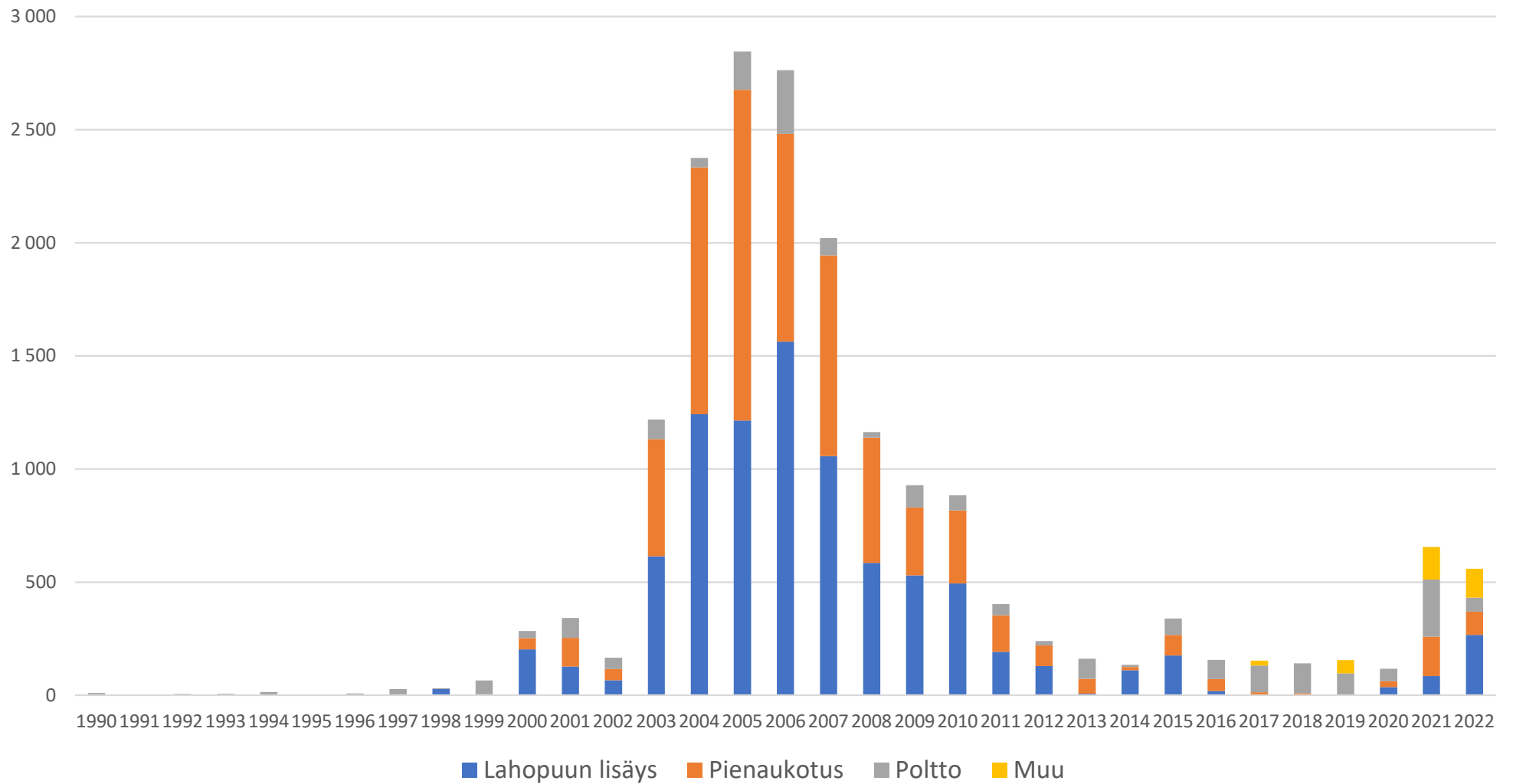


Paahdeympäristön ja paahdelajiston hoito

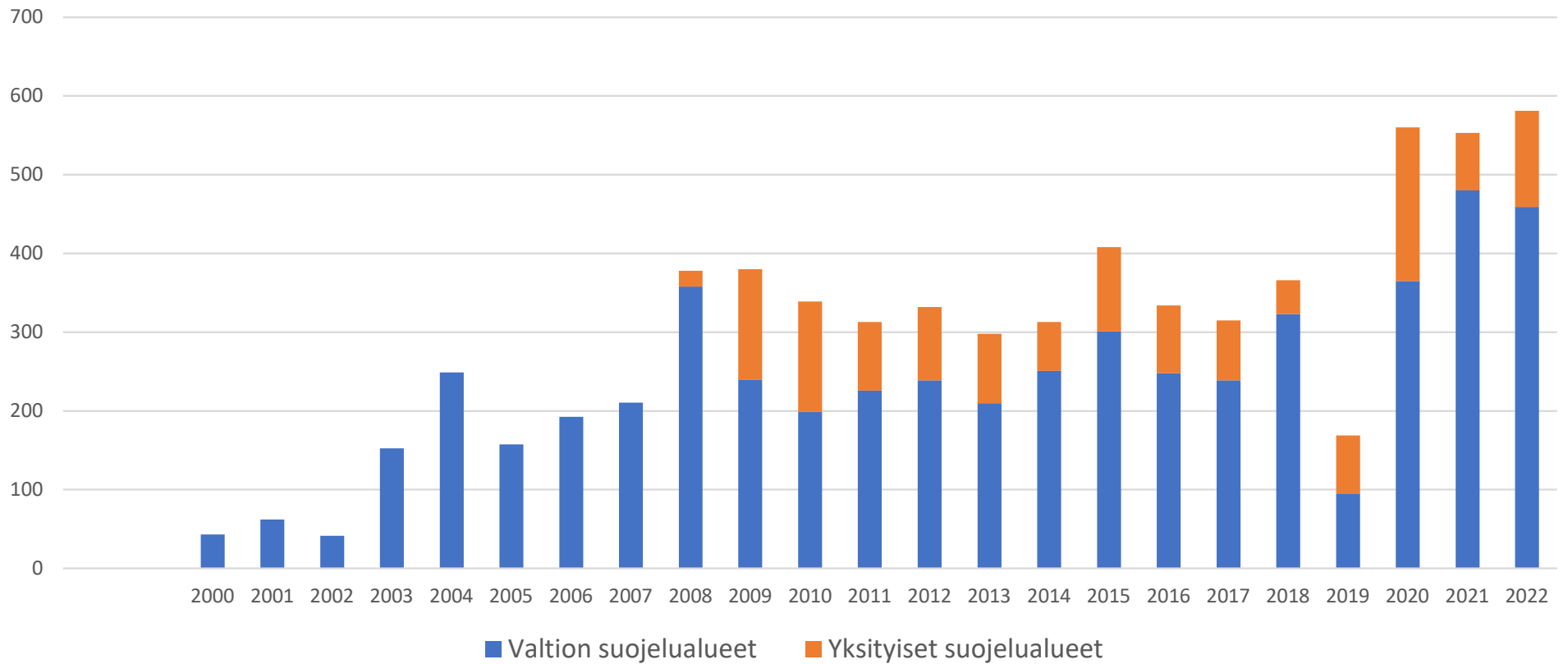
- Kivennäismaan laikutus
- Puuston poisto
- Kulotus
- Paahdelajiston siirtoistutukset
 - Kangasajuruoho
 - Hämeen kylmäkukka



Metsien ennallistaminen suojelualueilla ha/v, vuosina 1990-2022



Metsäisten elinympäristöjen luonnonhoito suojelualueilla ha/v vuosina 2000 - 2022



Sisältää harjun paahdealueiden, lehtojen, jalopuiden, valkoselkätikan ja muiden lajien elinympäristöjen hoitoa

Vuonna 2022 toteutuneet ennallistamiset ja luonnonhoidot

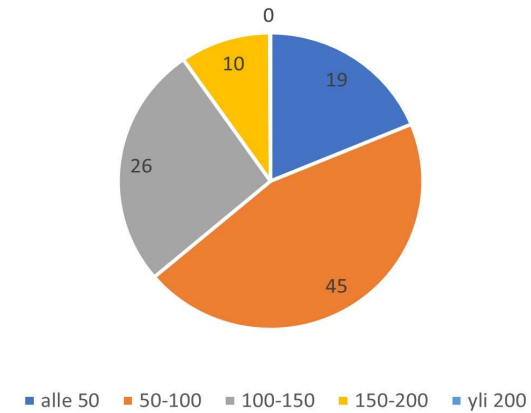
- Ennallistamista ja luonnonhoitoa on toteutettu viime vuonna pääasiassa HELMI-elinympäristö hankkeessa
- HELMI-hankkeen toteuttaminen jatkuu 2023
- Töitä tehdään myös eri LIFE-hankkeissa

| Ennallistaminen ja luonnonhoito 2022 | yhteensä ha |
|---------------------------------------|------------------|
| Soiden ennallistaminen | 7 800 |
| Metsän ennallistaminen | 560 |
| Harjun paahdealueen hoito | 38 |
| Perinnebiotooppien kunnostus | 376 |
| Lehtolajiston hoito | 205 |
| Jalopuiden hoito | 110 |
| Valkoselkätikan elinympäristön hoito | 113 |
| Muun lajin elinympäristön hoito | 115 |
| Lintukosteikkojen hoito | 381 |
| Pienvesien kunnostus | 297 |
| Merialueiden hoito ja ennallistaminen | 13 |
| Yhteensä | 10 008 ha |

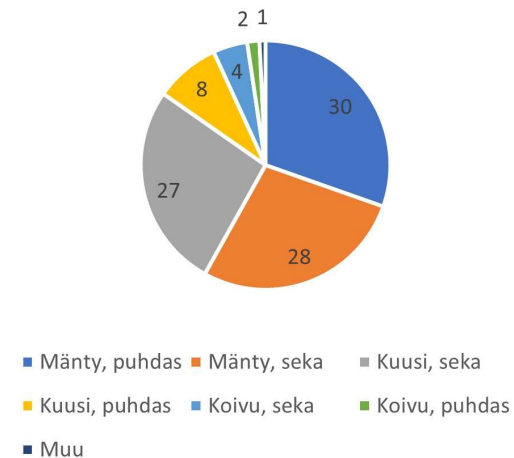
Kohde-esimerkki Liesjärven kansallispuisto

- Kansallispuiston vanha osa on perustettu 1956, mutta puistoa on laajennettu paljon perustamisen jälkeen
- Ennallistamis ja luonnonhoitotöitä on tehty 1980-luvun lopulta lähtien
- Alue omaa pitkän metsätaloushistorian
 - Vaikutus puulajijakaumaan ja puuston ikään

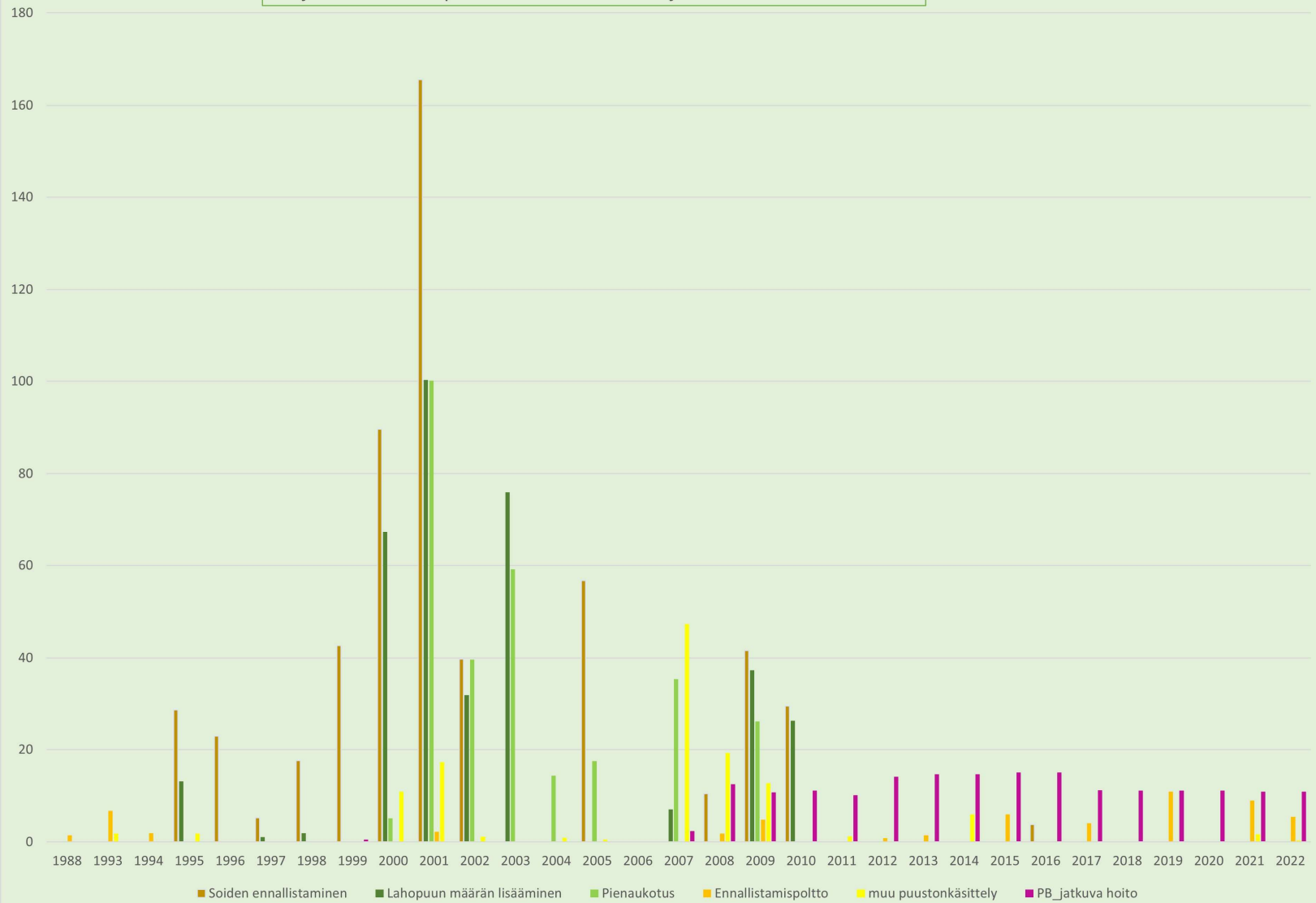
Vallitsevan puuston ikä metsämaalla

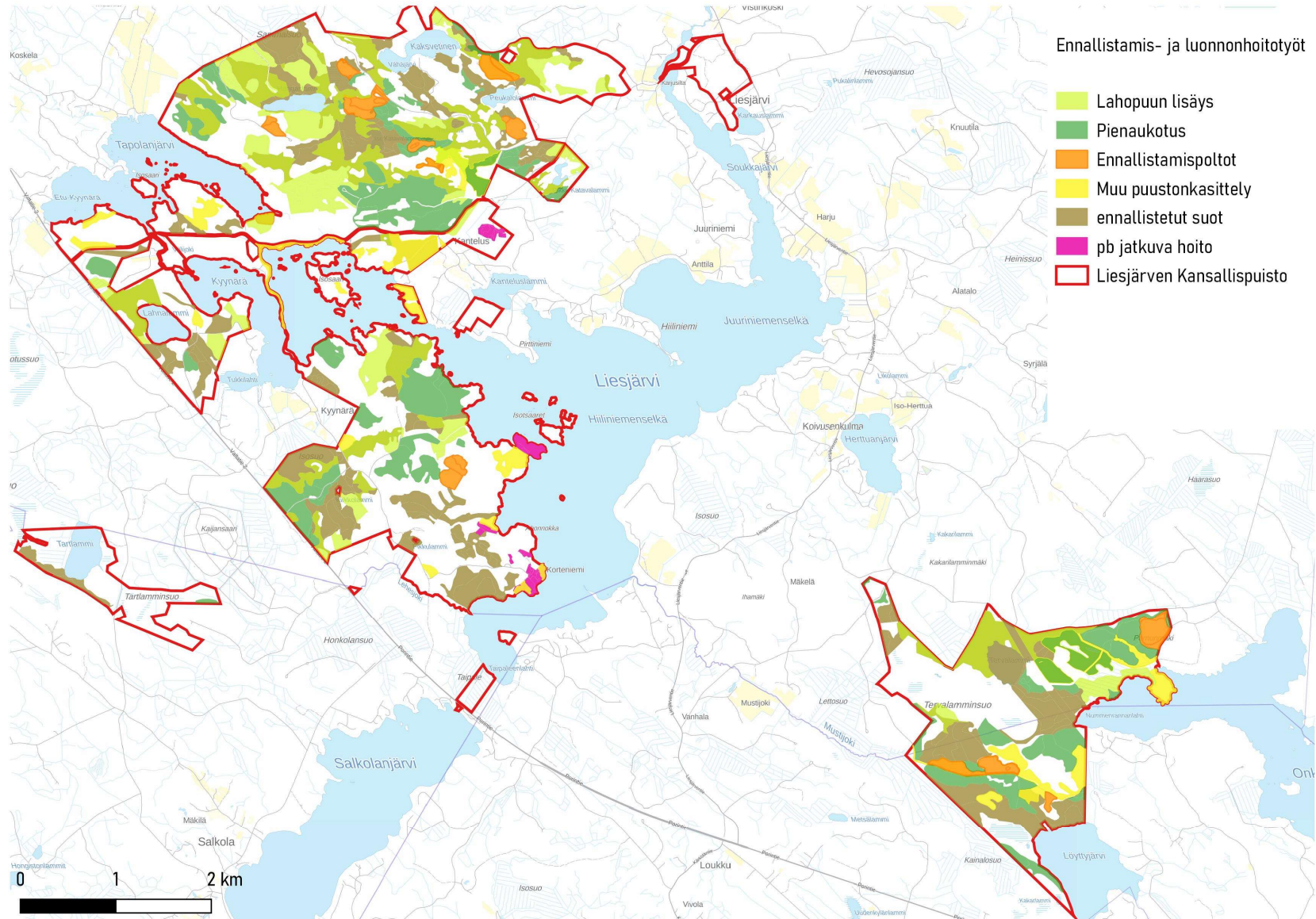


Puulajijakauma metsämaalla



Liesjärven Kansallispuiston ennallistaminen ja luonnonhoito 1988-2022





Ennallistamis- ja luonnonhoitotyöt

- Lahopuun lisäys
- Pienaukotus
- Ennallistamispolto
- Muu puustonkasittely
- ennallistetut suot
- pb jatkuva hoito
- Liesjärven Kansallispuisto



METSÄHALLITUS

www.metsa.fi

 [@metsahallitus_forststyrelsen](https://www.instagram.com/metsahallitus_forststyrelsen)



[@metsahallitus](https://www.facebook.com/metsahallitus)

Kuva: Jari Salonen / Pallastunturit Särkitunturilta nähtynä