

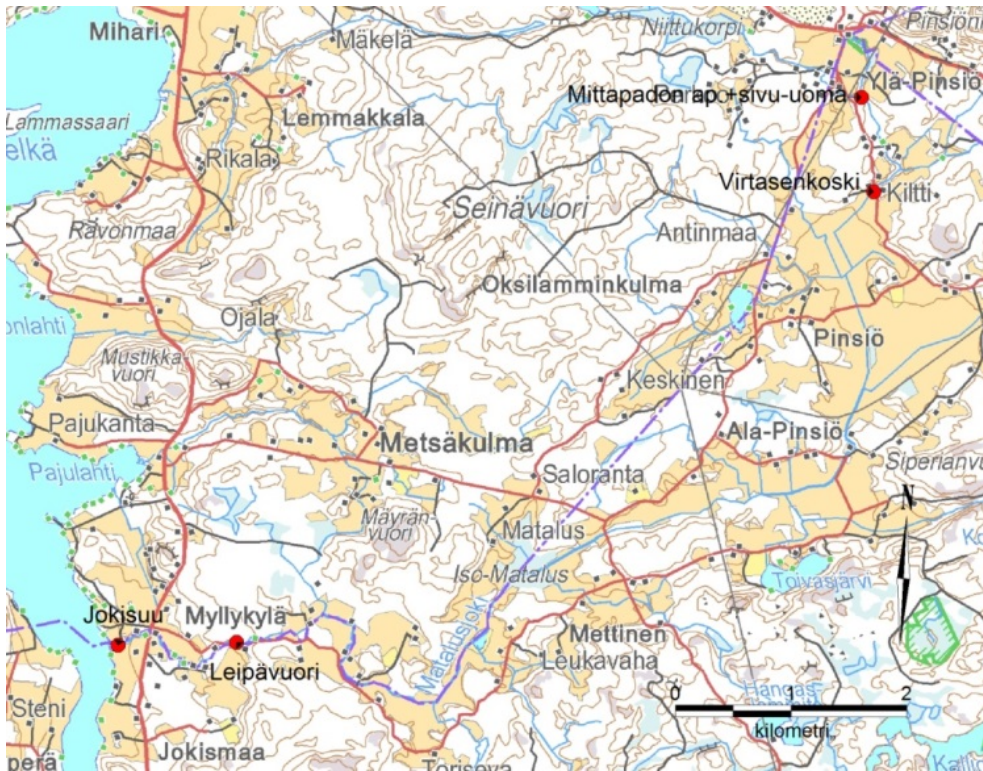


Kuva: Juha Syväranta

## Pinsiö-Matalusjoen sähkökalastus 6.6.2013

Ari Haikonen, Kala- ja vesitutkimus Oy

Pinsiö-Matalusjoella sähkökalastettiin 6.6.2013 neljällä koealalla (kuva 1). Jokisuun ja Leipävuoren koealat ovat samoja mitä kalastettiin vuonna 2012. Virtasenkoski sijaitsee ohitusuoman alapuolella. Mittapadon alapuoli sijaitsee ohitusuoman yläpuolella. Koekalastusalueiden koordinaatit on esitetty liitteessä 2.



Saaliit koealoittain on esitetty taulukossa 1. Koealojen pinta-alat sekä karkeasti arvioidut taimentiheydet on esitetty taulukossa 2. Koekalastuksen aikaiset olosuhteet on esitetty liitteessä 1.

Taulukko 1. Koekalastuksissa saadut kalat.

| koeala                   | laji            | pituus | suomunäyte | kpl | ikä  |
|--------------------------|-----------------|--------|------------|-----|------|
| Jokisuu                  | taimen          | 110    | on         | 1   | 1+   |
| Jokisuu                  | taimen          | 240    |            | 1   | >1-v |
| Jokisuu                  | taimen          | 95     |            | 1   | 1+   |
| Jokisuu                  | made            |        |            | 2   |      |
| Jokisuu                  | pikkunahkiainen |        |            | 3   |      |
| Leipävuori               | taimen          | 160    |            | 1   | >1-v |
| Leipävuori               | taimen          | 110    | on         | 1   | 1+   |
| Leipävuori               | taimen          | 95     |            | 1   | 1+   |
| Leipävuori               | taimen          | 95     |            | 1   | 1+   |
| Leipävuori               | taimen          | 100    |            | 1   | 1+   |
| Leipävuori               | taimen          | 90     |            | 1   | 1+   |
| Virtasenkoski            | taimen          | 95     |            | 1   | 1+   |
| Virtasenkoski            | taimen          | 95     |            | 1   | 1+   |
| Virtasenkoski            | taimen          | 85     |            | 1   | 1+   |
| Virtasenkoski            | särki           |        |            | 1   |      |
| Mittapadon ap.+sivu-uoma | taimen          | 160    |            | 1   | >1-v |

Taulukko 2. Taimenen 1+ ja >1-vuotiaiden poikastihedät.

| koeala                   | pinta-ala | tiheys 1+ | tiheys >1-v. |
|--------------------------|-----------|-----------|--------------|
| Jokisuu                  | 100       | 4         | 2            |
| Leipävuori               | 72        | 14        | 3            |
| Virtasenkoski            | 60        | 10        | 0            |
| Mittapadon ap.+sivu-uoma | 80        | 0         | 2            |

Suurimmat taimentihedät havaittiin Leipävuoren koealalla. Kohtalaisia taimentihedäksiä havaittiin myös ylempänä ohitusuoman alapuolisella Virtasenkoskella. Ohitusuoman yläpuolella joen pohjamateriaali muuttuu hienommaksi ja hyvät taimenhitaatit häviävät.

Mittapadon alapuoliselta sivu-uomalta tavattiin kuitenkin yksi >1-v. –taimen. Taimen on luultavasti vaeltanut ohitusuomasta ylös, sillä potentiaalisia lisääntymisalueita ei näkynyt ohitusuoman yläpuolisella jokiosuudella. Ohitusuoma vaikutti muutoinkin toimivalta mahdollistamaan taimenen nousun.

Liite 1. Koekalastusalueiden koordinaatit, KKJ, kaista 3 (YKJ).

| ID                        | x       | y       |
|---------------------------|---------|---------|
| Virtasenkoski             | 3311444 | 6833219 |
| Mittapadon ap.+ sivu-uoma | 3311340 | 6834036 |
| Jokisuu                   | 3304903 | 6829296 |
| Leipävuori                | 3305929 | 6829317 |

Liite 2. Koekalastuksen aikaiset olosuhdetiedot.

| pvm      | koski                         | koealan<br>p-a, m <sup>2</sup> | ilman<br>lämpötila | veden<br>lämpötila | veden<br>korkeus | savi-<br>hieta | pohjan laatu |             |              | pohjakaasvillisuus | rannan<br>varjostus | huom. |   |
|----------|-------------------------------|--------------------------------|--------------------|--------------------|------------------|----------------|--------------|-------------|--------------|--------------------|---------------------|-------|---|
|          |                               |                                |                    |                    |                  |                | hiekkasora   | 2- 10<br>cm | 10- 30<br>cm |                    |                     |       | > 30 cm   |
| 6.6.2013 | Jokisuu                       | 100                            | 23                 | 16,2               | norm             |                | 10           | 30          | 30           | 30                 | vegisammal          | 60    |   |
| 6.6.2013 | Virtasenkoski                 | 60                             | 21                 | 10,8               | norm             |                | 40           | 40          | 20           |                    | vegisammal          | 70    | pohjassa hienoa hiekkaa   |
| 6.6.2013 | Mittapadon ap.<br>+ sivu-uoma | 80                             | 21                 | 10,8               | norm             | 70             | 25           | 5           |              |                    | vegisammal          | 60    | paljon löyhää sedimenttiä joka irtoaa kahlatessa ja näkyy kauas |
| 6.6.2013 | Leipävuori                    | 72                             | 23                 | 16,6               | norm             |                | 5            | 30          | 35           | 30                 | vegisammal          | 70    |   |