

Seitsemisen ja Helvetinjärven kansallispuistojen laajennusesitys

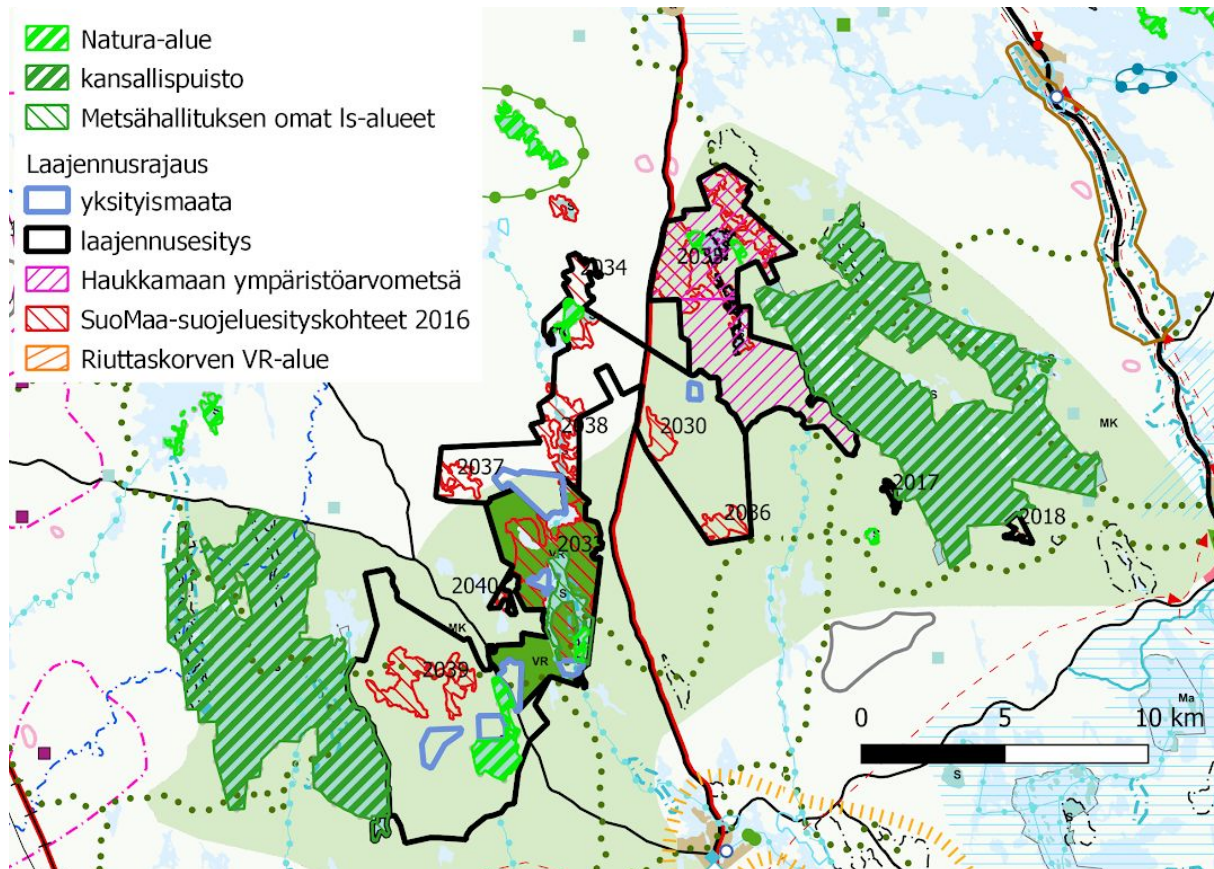
Suomen luonnonsuojeluliiton Pirkanmaan piiri ry esittää ympäristöministeriölle, että ministeriö aloittaa valmistelutyön Seitsemisen ja Helvetinjärven kansallispuistojen laajentamisesta. Piiri on tehnyt valmistelutyön avuksi oheisen yksityiskohtaisen esityksen.

Esityksen mukaiset kansallispuistoihin liitettävät valtion omistamat alueet (yhteensä 115 km²) sijoittuvat Seitsemiseen liitettävän alueen osalta (89 km²) Ylöjärven kaupungin alueelle ja Helvetinjärveen liitettävien alueiden osalta (26 km²) Ruoveden kunnan alueelle ja pieneltä osin Ylöjärven kaupungin alueelle. Laajennusten myötä kansallispuistojen välille muodostuu luonnonsuojelun ja virkistyskäytön kannalta merkittävä ekologinen yhteys.

Laajennusesityksen keskeisiä tavoitteita ovat metsien ja soiden suojelutilanteen parantaminen Etelä-Suomessa, luonnon monimuotoisuuden turvaaminen ja ilmastonmuutoksen torjunta hiilinieluja ja -varastoja kasvattamalla. Kansallispuistojen väliin jäävä alue on maakuntakaavassa ekosysteemipalveluille merkittävää MK-aluetta. Laajennusesitys tukee ja toteuttaa maakuntakaavan maakunnallisia tavoitteita ja tarkentaa yleispiirteisen maakuntakaavan MK-aluevarausta välialueen suojeluarvojen inventointien sekä valtion omistamien maa-alueiden pohjalta.

Laajennusesitys sisältää useampia Natura-alueita ja suojelualueita, Riuttaskorven virkistysmetsäalueen, Haukkamaan ympäristöarvometsäalueen ja lukuisia arvokkaita luontokohteita, jotka ovat olleet mukana ympäristöjärjestöjen SuoMaa suojeluesityksessä vuonna 2016. Haukkamaan ympäristöarvometsän alue edustaa merkittävää laajaa osittain lähes asumatonta metsämannerta Etelä-Suomessa.

Kansallispuistoihin liitettäväksi esitetyt alueet täyttävät luonnonsuojelulaissa määritellyt kansallispuiston edellytykset valtion omistaman pinta-alan suhteen ja luonto- ja virkistysarvojen osalta. Liitettävillä alueilla on luonnonsuojelulain 11.2 § kansallispuiston yleiskriteerin mukaisesti merkitystä myös luonnonnähtävyytenä sekä luonnontuntemuksen lisäämisen ja yleisen luontoharrastuksen kannalta. Alueiden lisääminen kansallispuistoihin parantaisi palvelukokonaisuutta ja keventäisi kansallispuistojen käyttöpainetta suosituimmilla reiteillä.



Kuva 1. Maakuntakaavan merkinnät. Seitsemisen ja Helvetinjärven kansallispuistojen välinen vyöhyke on Pirkkanmaan maakuntakaavassa ekosysteemipalveluille merkittävää MK-aluetta. Riuttaskorven virkistysmetsä on VR-aluetta, kuvassa vihreällä.

Lisätietoja:

Hannu Raittinen
puheenjohtaja
hannu.raittinen@raittinen.fi
puh. 050 048 5244

Anne Hirvonen
aluesihtööri
anne.hirvonen@sll.fi
puh. 045 233 6356

Suomen Luonnonsuojeluliitto PIRKANMAA

ESITYS YMPÄRISTÖMINISTERIÖLLE

20.5.2020

Tampereella 20.5.2020

Suomen luonnonsuojeluliiton Pirkanmaan piiri ry

Hannu Raittinen
puheenjohtaja

Marjo Niemenmaa
järjestösihteeri

Tiedoksi:

Metsähallitus, Pirkanmaan liitto, Ylöjärven kaupunki, Ruoveden kunta, Pirkanmaan ELY-keskus, Suomen luonnonsuojeluliitto